

LAMPIRAN A
DAFTAR RIWAYAT HIDUP

DAFTAR RIWAYAT HIDUP



Bahwa yang bertanda tangan di bawah ini:

Nama : Abila Putri Ramadhani
Jenis Kelamin : Perempuan
Tempat, Tanggal Lahir : Brebes, 06 Desember 2001
Kewarganegaraan : Indonesia
Alamat : Jl. Kyai Rais, Desa Pejagan Rt.01/Rw.04, Kecamatan
Tanjung, Kabupaten Brebes
Agama : Islam
Nomor handphone : 085786482109
Email : abilaputri45@gmail.com
Motto Hidup : Finish what you started

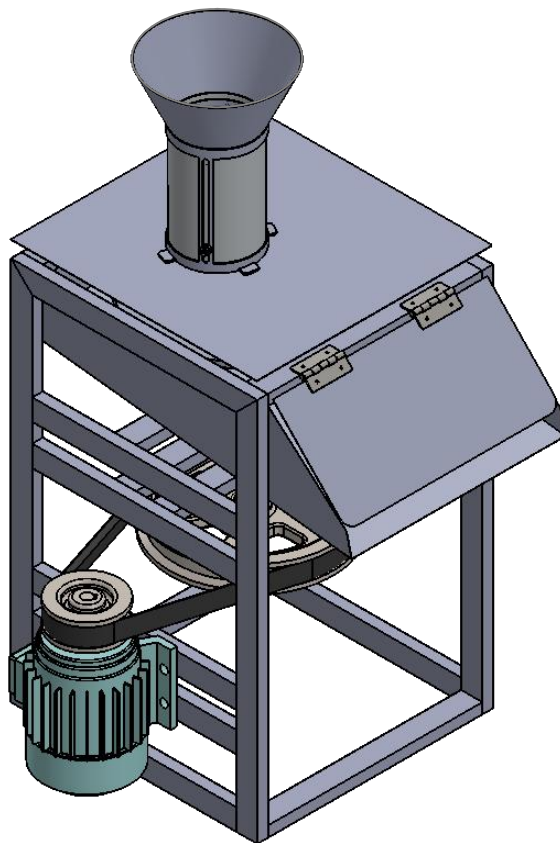
RIWAYAT PENDIDIKAN:

- Politeknik Negeri Cilacap (2020-2023)
- SMK Negeri 1 Bulakamba (2017-2020)
- SMP Negeri 1 Tanjung (2014-2017)
- SD Negeri Kemurang Kulon 1 (2008-2014)

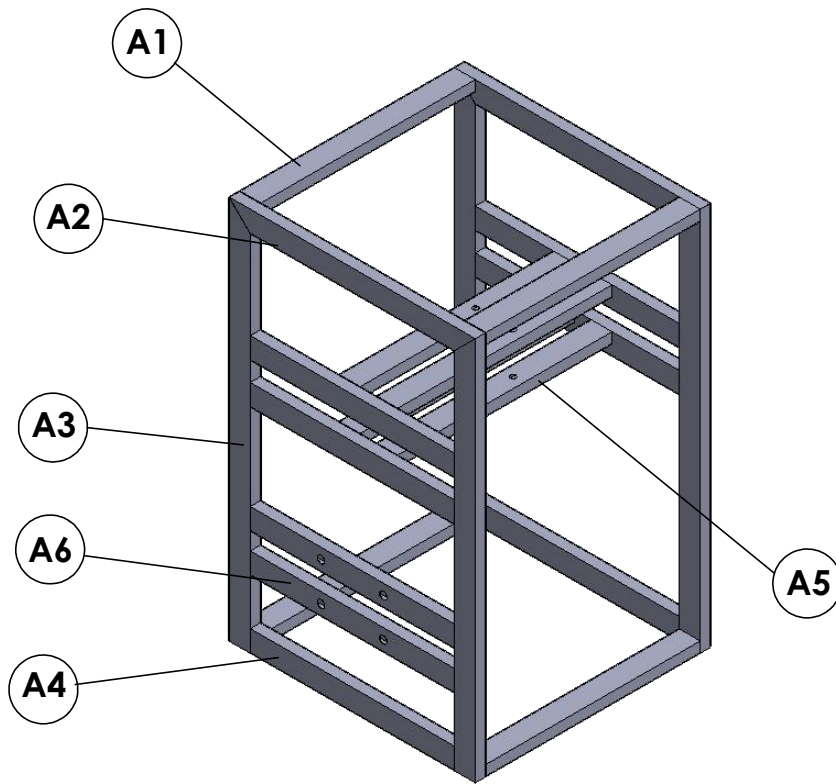
Saya yang bersangkutan

(Abila Putri Ramadhani)

LAMPIRAN B
DETAIL DRAWING



1	Assembly Mesin Perajang						-	Lihat Detail	Lihat Detail	Dibuat	
JML	NAMA BAGIAN						NO. ID	BAHAN	UKURAN	KETERANGAN	
>	0	6	30	120	400	1000	Pengerjaan Lanjut	NO. ORDER	PROYEKSI		
<	6	30	120	400	1000	2000					
TOL	±0.1	±0.2	±0.3	±0.5	±0.8	±1.2					
ASSEMBLY MESIN PERAJANG BAWANG MERAH								SKALA	DIGAMBAR	Abila P. R	02-06-23
								1:10	DIPERIKSA	Radhi A	
									DISAHKAN	Bayu A. G	
 POLITEKNIK NEGERI CILACAP								FORMAT	SATUAN		NO. GAMBAR
								A4	mm		01



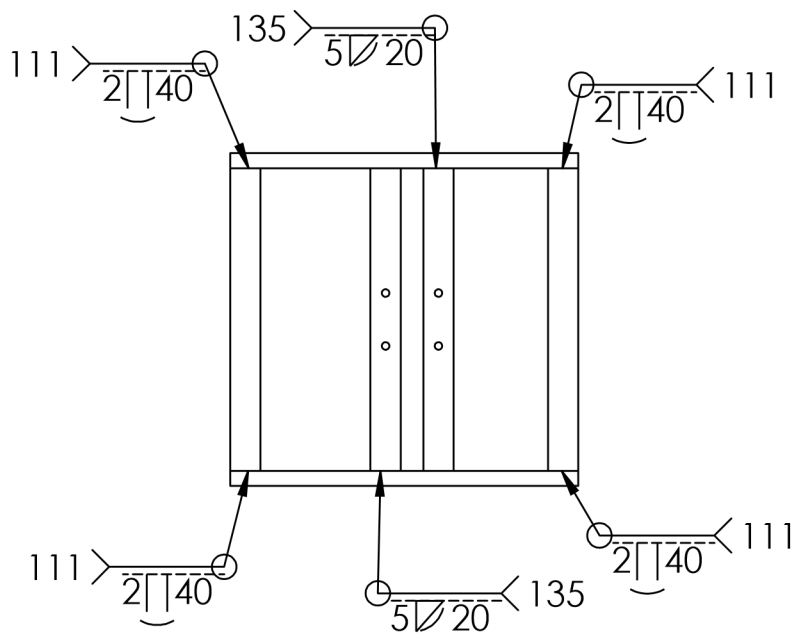
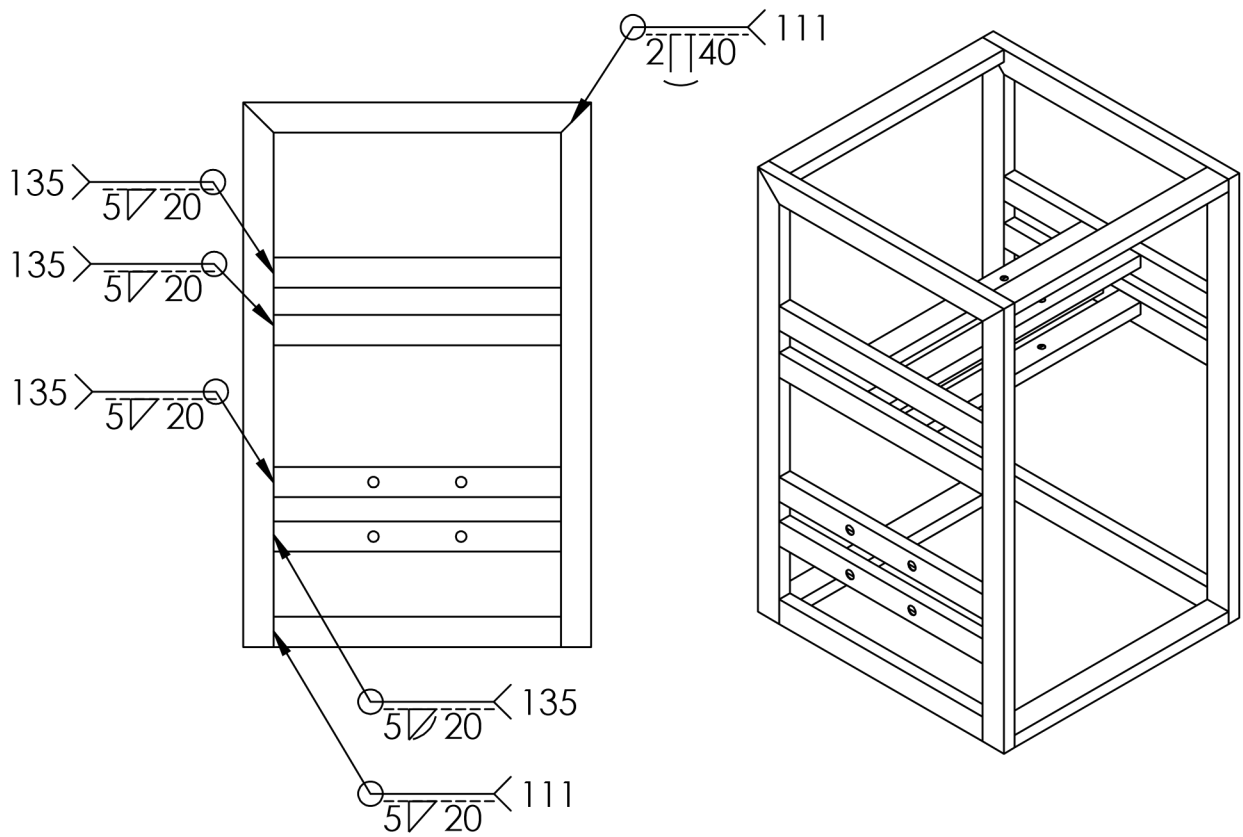
4	Rangka Atas	A1	Galvanis	Lihat Detail	Dibuat
2	Rangka Siku Atas	A2	Galvanis	Lihat Detail	Dibuat
4	Rangka Kaki Siku Samping	A3	Galvanis	Lihat Detail	Dibuat
6	Rangka Samping	A4	Galvanis	Lihat Detail	Dibuat
4	Dudukan Bantalan	A5	Galvanis	Lihat Detail	Dibuat
2	Dudukan Motor Listrik	A6	Galvanis	Lihat Detail	Dibuat

JML	NAMA BAGIAN						NO. ID	BAHAN	UKURAN	KETERANGAN
>	0	6	30	120	400	1000	PENGERJAAN LANJUT	NO. ORDER	PROYEKSI	
<	6	30	120	400	1000	2000				
TOL	±0.1	±0.2	±0.3	±0.5	±0.8	±1.2				

RANGKA MESIN

SKALA 1:10	DIGAMBAR	Abila P.R	16-05-23
	DIPERIKSA	Radhi A	
	DISAHKAN	Bayu A.G	
FORMAT A4	SATUAN mm		NO. GAMBAR 02





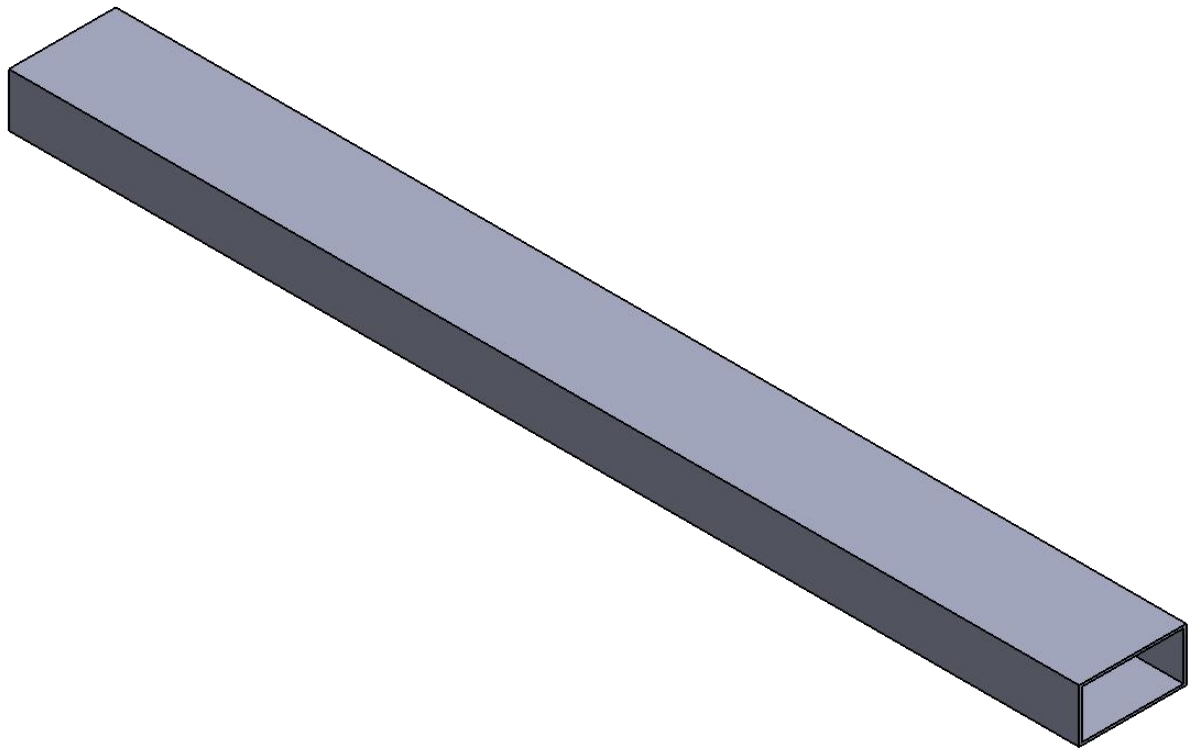
Welding Processes	
ISO 4063	AWS A3.0
111	SMAW
135	GMAW
Lihat Detail	Dibuat


1	Rangka Mesin						A	Lihat Detail	Lihat Detail		Dibuat
JML	NAMA BAGIAN						NO. ID	BAHAN	UKURAN	KETERANGAN	
>	0	6	30	120	400	1000	Pengerjaan Lanjut	NO. ORDER	PROYEKSI		
<	6	30	120	400	1000	2000					
TOL	±0.1	±0.2	±0.3	±0.5	±0.8	±1.2					

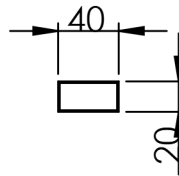
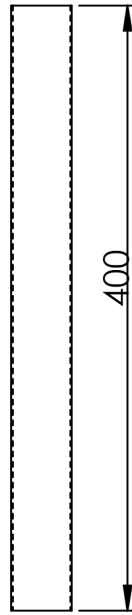
RANGKA MESIN


SKALA 1:10	DIGAMBAR	Abila P.R	16-05-23
	DIPERIKSA	Radhi A	
	DISAHKAN	Bayu A.G	
FORMAT A4	SATUAN mm		NO. GAMBAR 03

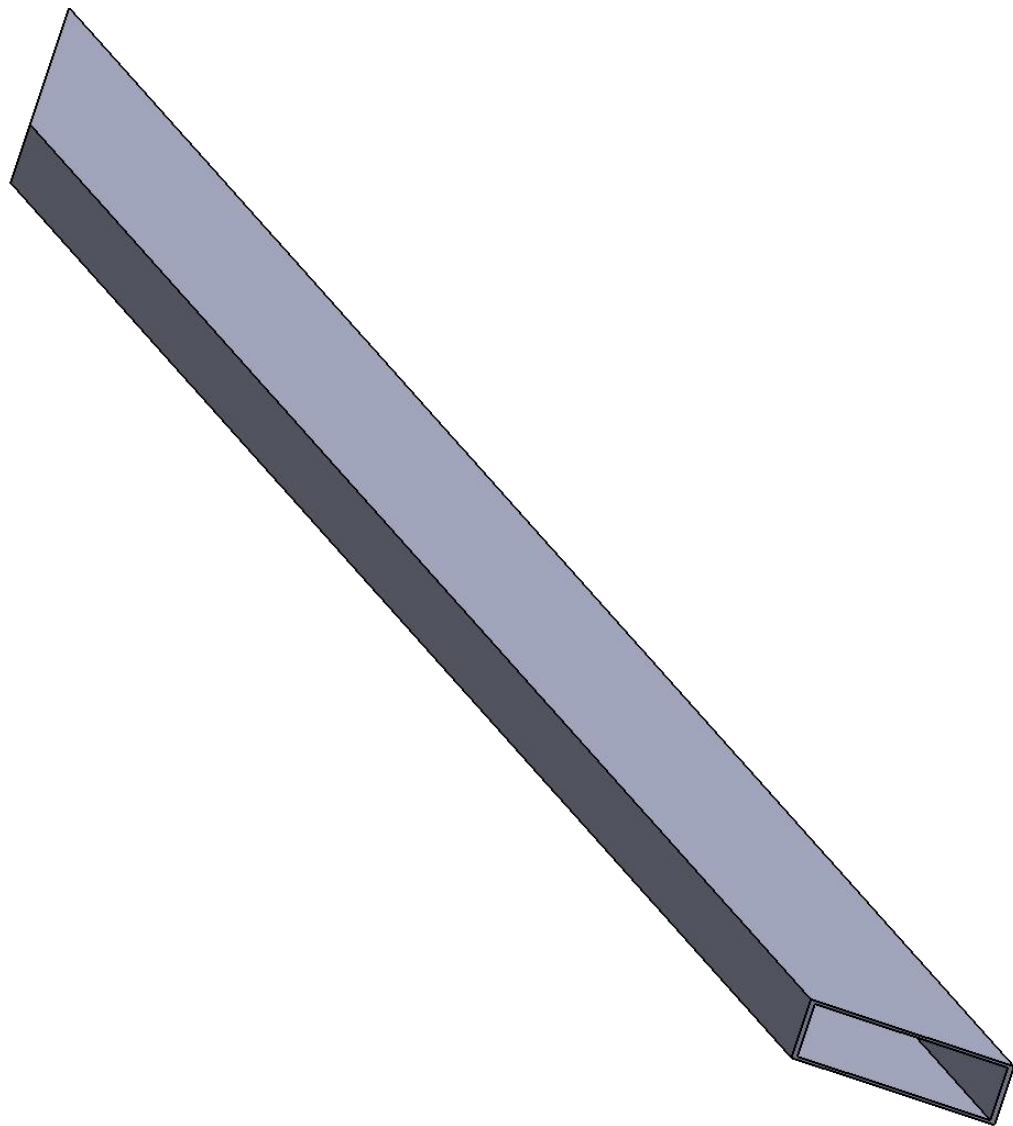





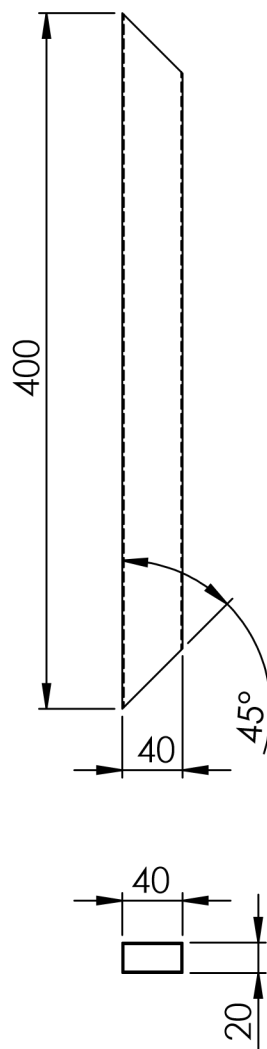
4	Rangka Atas						A1	Galvanis	Lihat Detail	Dibuat		
JML	NAMA BAGIAN						NO. ID	BAHAN	UKURAN	KETERANGAN		
>	0	6	30	120	400	1000	Pengerjaan Lanjut	NO. ORDER	PROYEKSI			
<	6	30	120	400	1000	2000						
TOL	±0.1	±0.2	±0.3	±0.5	±0.8	±1.2						
RANGKA ATAS								SKALA	DIGAMBAR	Abila P. R	26-05-23	
								1:2	DIPERIKSA	Radhi A		
									DISAHKAN	Bayu A. G		
 POLITEKNIK NEGERI CILACAP								FORMAT	SATUAN		NO. GAMBAR	
								A4	mm		04	



1	Rangka Atas						A1	Galvanis	Lihat Detail	Dibuat	
JML	NAMA BAGIAN						NO. ID	BAHAN	UKURAN	KETERANGAN	
>	0	6	30	120	400	1000	Pengerjaan Lanjut	NO. ORDER	PROYEKSI 		
<	6	30	120	400	1000	2000					
TOL	±0.1	±0.2	±0.3	±0.5	±0.8	±1.2					
RANGKA ATAS								SKALA	DIGAMBAR	Abila P. R	17-05-23
								1:5	DIPERIKSA	Radhi A	
									DISAHKAN	Bayu A. G	
 POLITEKNIK NEGERI CILACAP								FORMAT	SATUAN		NO. GAMBAR
								A4	mm		05



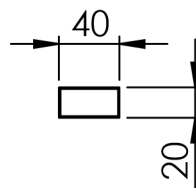
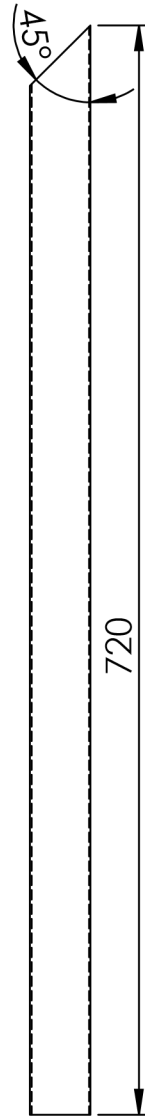
2	Rangka Siku Atas						A2	Galvanis	Lihat Detail	Dibuat		
JML	NAMA BAGIAN						NO. ID	BAHAN	UKURAN	KETERANGAN		
>	0	6	30	120	400	1000	Pengerjaan Lanjut	NO. ORDER	PROYEKSI			
<	6	30	120	400	1000	2000						
TOL	±0.1	±0.2	±0.3	±0.5	±0.8	±1.2						
RANGKA SIKU ATAS								SKALA	DIGAMBAR	Abila P. R	26-05-23	
								1:2	DIPERIKSA	Radhi A		
									DISAHKAN	Bayu A. G		
 POLITEKNIK NEGERI CILACAP								FORMAT	SATUAN		NO. GAMBAR	
								A4	mm		06	



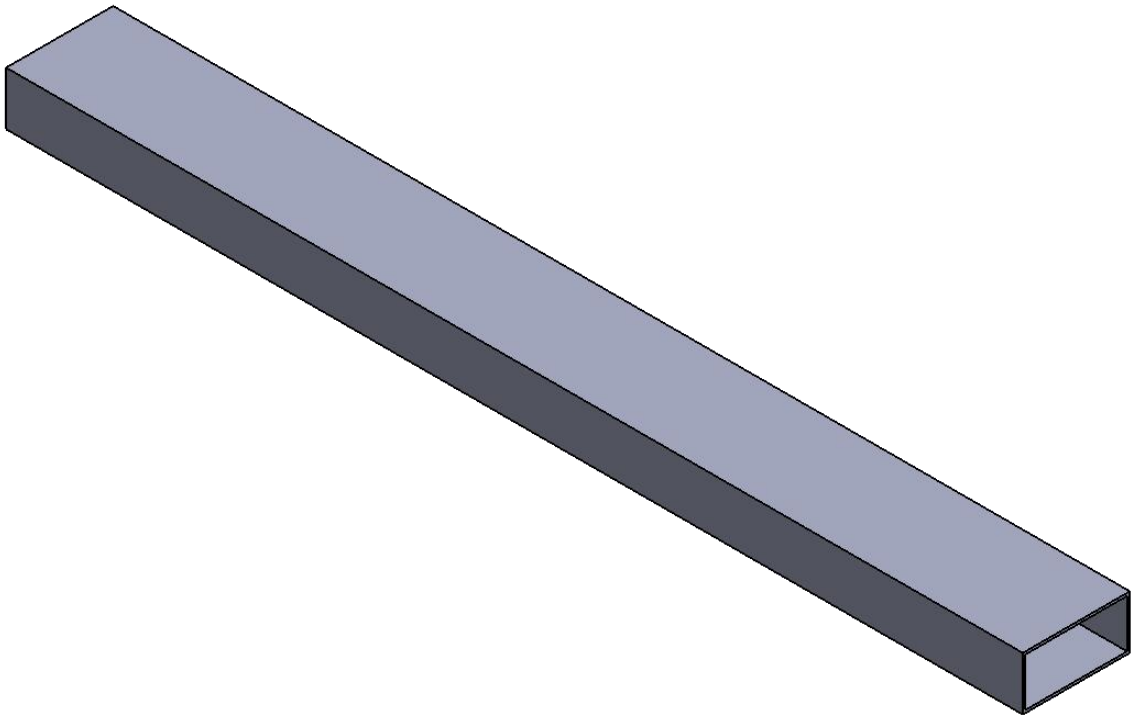
1	Rangka Siku Atas						A2	Galvanis	Lihat Detail	Dibuat	
JML	NAMA BAGIAN						NO. ID	BAHAN	UKURAN	KETERANGAN	
>	0	6	30	120	400	1000	Pengerjaan Lanjut	NO. ORDER	PROYEKSI 		
<	6	30	120	400	1000	2000					
TOL	±0.1	±0.2	±0.3	±0.5	±0.8	±1.2					
<h1>RANGKA SIKU ATAS</h1>								SKALA	DIGAMBAR	Abila P. R	17-05-23
								1:5	DIPERIKSA	Radhi A	
									DISAHKAN	Bayu A. G	
POLITEKNIK NEGERI CILACAP								FORMAT	SATUAN		NO. GAMBAR
								A4	mm		07



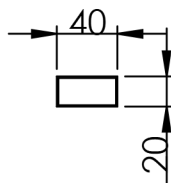
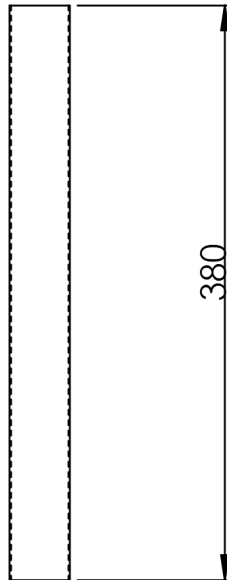
4	Rangka Kaki Siku Samping						A3	Galvanis	Lihat Detail	Dibuat		
JML	NAMA BAGIAN						NO. ID	BAHAN	UKURAN	KETERANGAN		
>	0	6	30	120	400	1000	Pengerjaan Lanjut	NO. ORDER	PROYEKSI			
<	6	30	120	400	1000	2000						
TOL	±0.1	±0.2	±0.3	±0.5	±0.8	±1.2						
RANGKA KAKI SIKU SAMPING								SKALA	DIGAMBAR	Abila P. R	17-05-23	
								1:5	DIPERIKSA	Radhi A		
									DISAHKAN	Bayu A. G		
 POLITEKNIK NEGERI CILACAP								FORMAT	SATUAN		NO. GAMBAR	
								A4	mm		08	



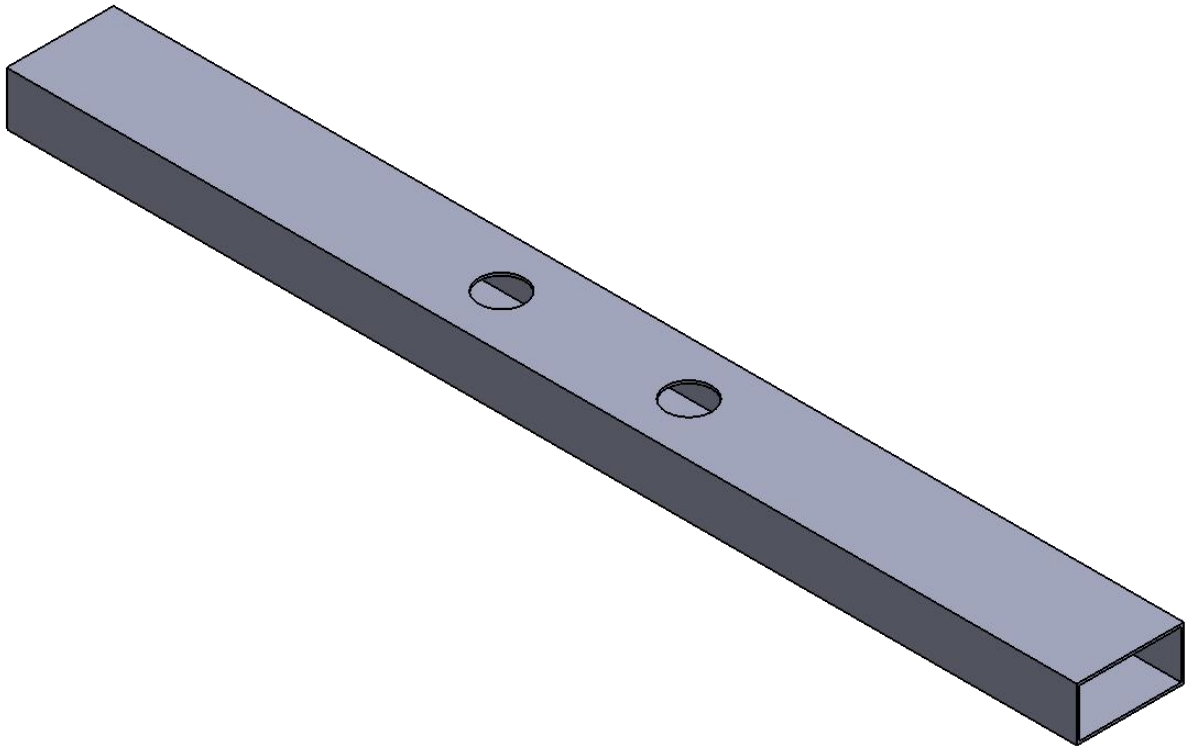
4	Rangka Kaki Siku Samping						A3	Galvanis	Lihat Detail	Dibuat		
JML	NAMA BAGIAN						NO. ID	BAHAN	UKURAN	KETERANGAN		
>	0	6	30	120	400	1000	Pengerjaan Lanjut	NO. ORDER	PROYEKSI 			
<	6	30	120	400	1000	2000						
TOL	±0.1	±0.2	±0.3	±0.5	±0.8	±1.2						
RANGKA KAKI SIKU SAMPING								SKALA	DIGAMBAR	Abila P. R	26-05-23	
								1:5	DIPERIKSA	Radhi A		
									DISAHKAN	Bayu A. G		
POLITEKNIK NEGERI CILACAP								FORMAT	SATUAN		NO. GAMBAR	
								A4	mm		09	




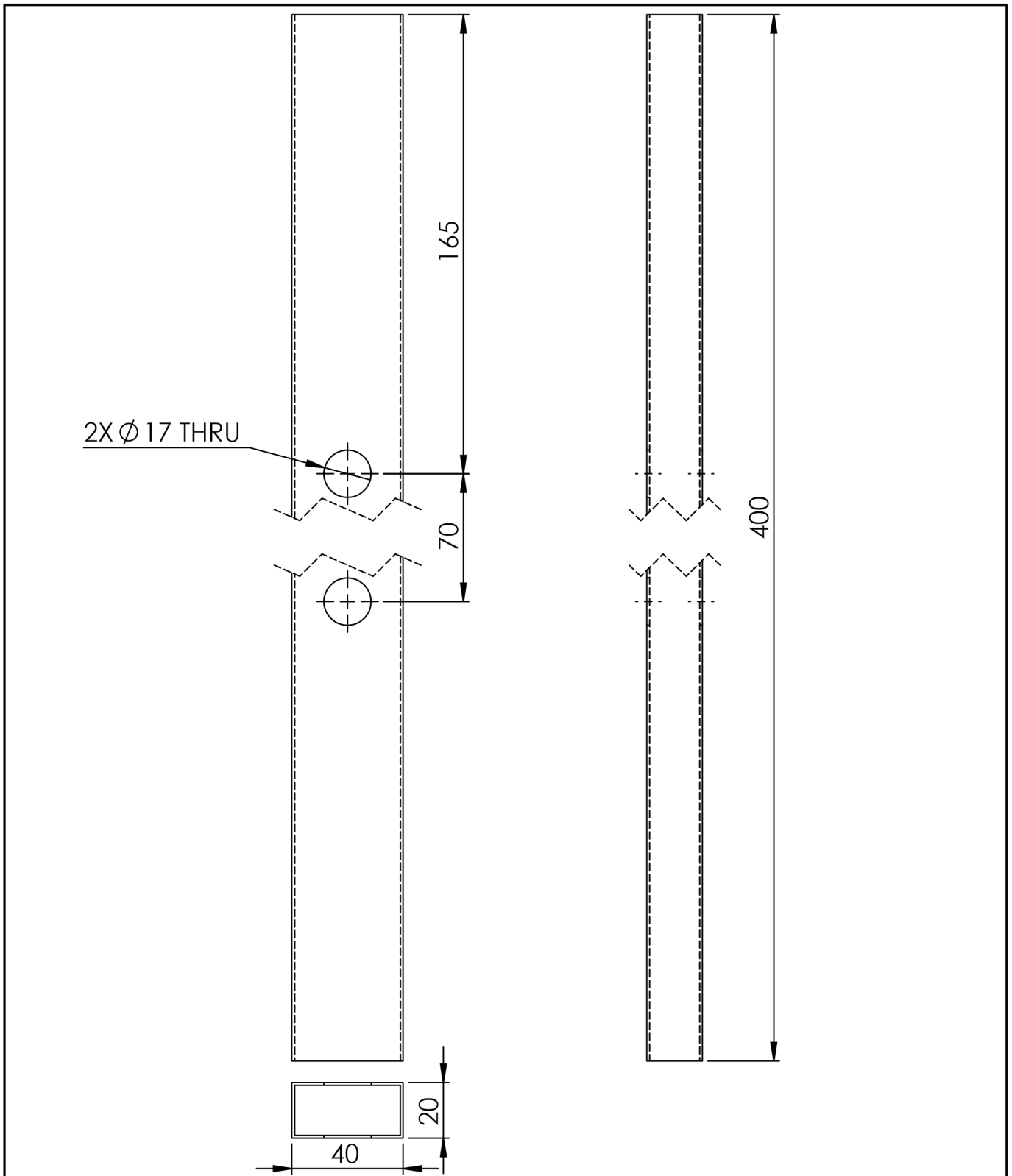
6	Rangka Samping						A4	Galvanis	Lihat Detail	Dibuat		
JML	NAMA BAGIAN						NO. ID	BAHAN	UKURAN	KETERANGAN		
>	0	6	30	120	400	1000	Pengerjaan Lanjut	NO. ORDER	PROYEKSI			
<	6	30	120	400	1000	2000						
TOL	±0.1	±0.2	±0.3	±0.5	±0.8	±1.2						
RANGKA SAMPING								SKALA	DIGAMBAR	Abila P. R	26-05-23	
								1:2	DIPERIKSA	Radhi A		
									DISAHKAN	Bayu A. G		
 POLITEKNIK NEGERI CILACAP								FORMAT	SATUAN		NO. GAMBAR	
								A4	mm		10	



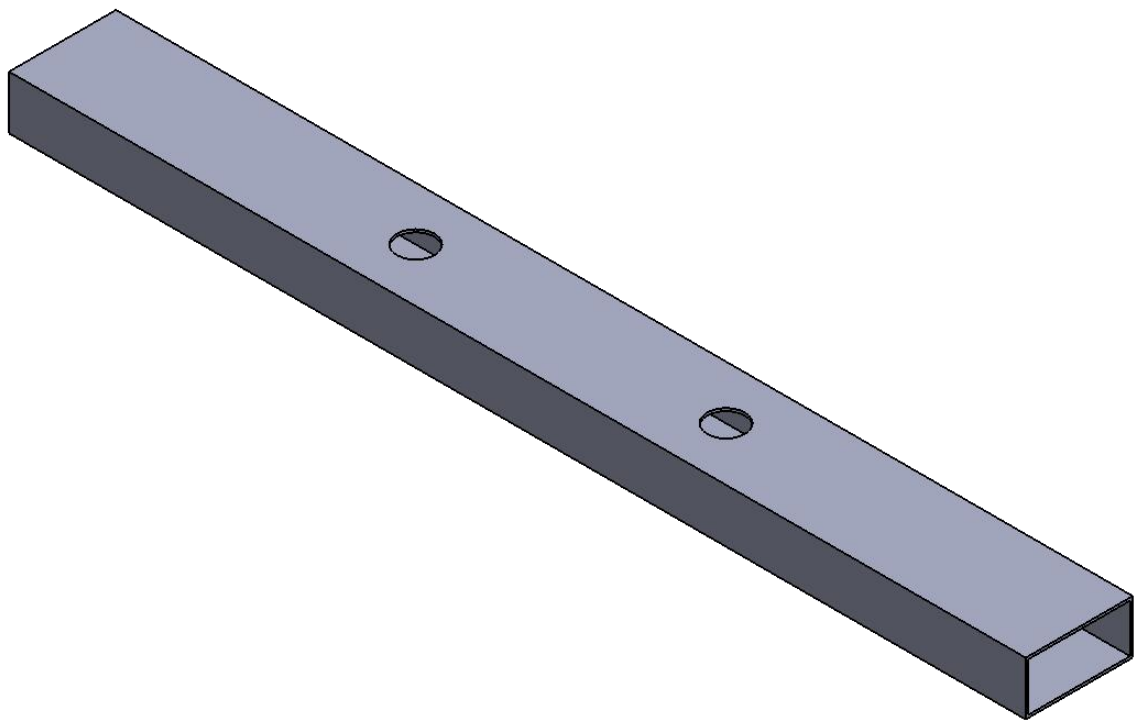
7	Rangka Samping						A4	Galvanis	Lihat Detail	Dibuat		
JML	NAMA BAGIAN						NO. ID	BAHAN	UKURAN	KETERANGAN		
>	0	6	30	120	400	1000	Pengerjaan Lanjut	NO. ORDER	PROYEKSI 			
<	6	30	120	400	1000	2000						
TOL	±0.1	±0.2	±0.3	±0.5	±0.8	±1.2						
RANGKA SAMPING								SKALA	DIGAMBAR	Abila P. R	26-05-23	
								1:5	DIPERIKSA	Radhi A		
									DISAHKAN	Bayu A. G		
 POLITEKNIK NEGERI CILACAP								FORMAT	SATUAN		NO. GAMBAR	
								A4	mm		11	



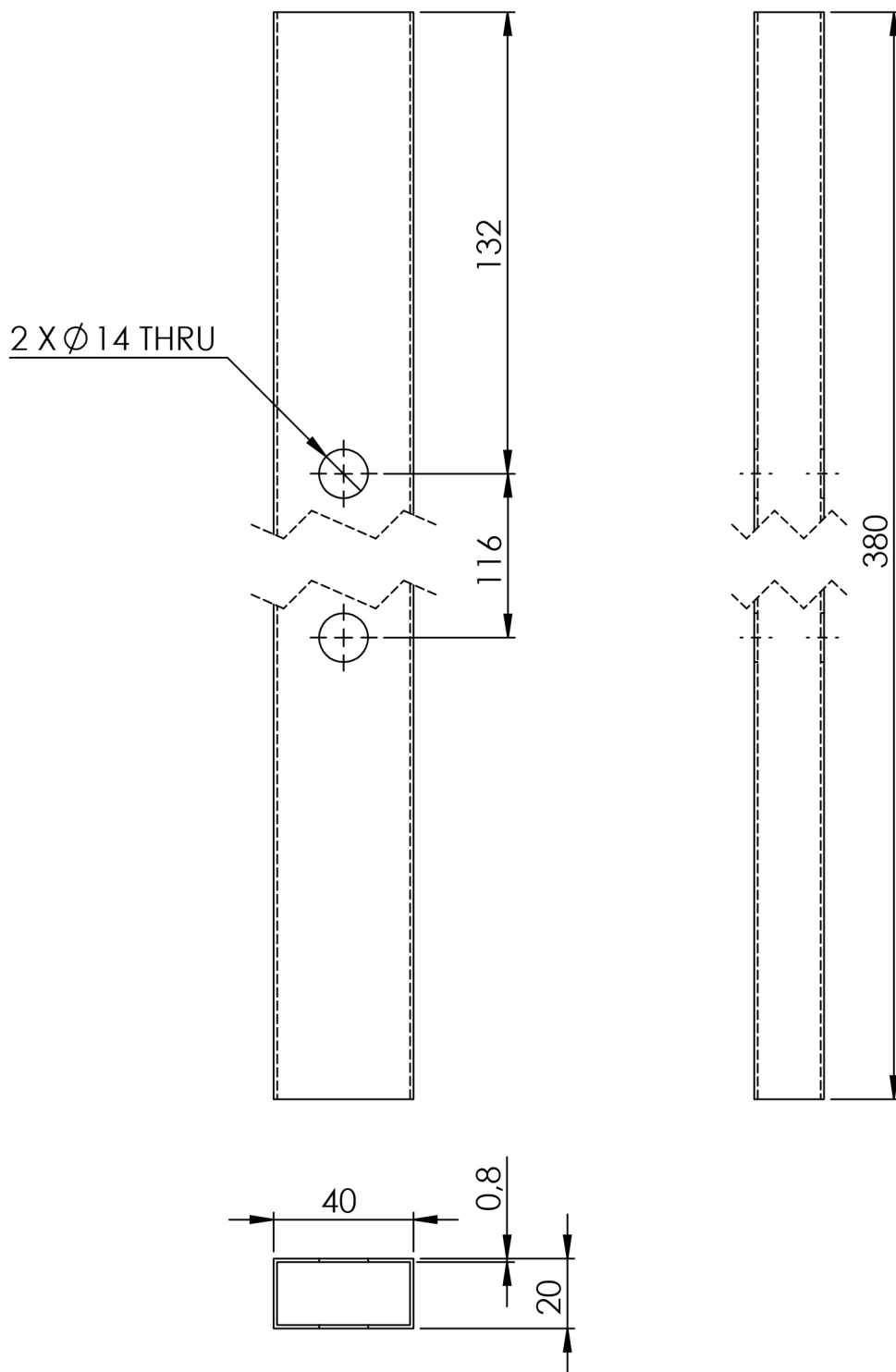
4	Dudukan Bantalan						A5	Galvanis	Lihat Detail	Dibuat		
JML	NAMA BAGIAN						NO. ID	BAHAN	UKURAN	KETERANGAN		
>	0	6	30	120	400	1000	Pengerjaan Lanjut	NO. ORDER	PROYEKSI			
<	6	30	120	400	1000	2000						
TOL	±0.1	±0.2	±0.3	±0.5	±0.8	±1.2						
DUDUKAN BANTALAN								SKALA	DIGAMBAR	Abila P. R	26-05-23	
								1:2	DIPERIKSA	Radhi A		
									DISAHKAN	Bayu A. G		
 POLITEKNIK NEGERI CILACAP								FORMAT	SATUAN		NO. GAMBAR	
								A4	mm		12	



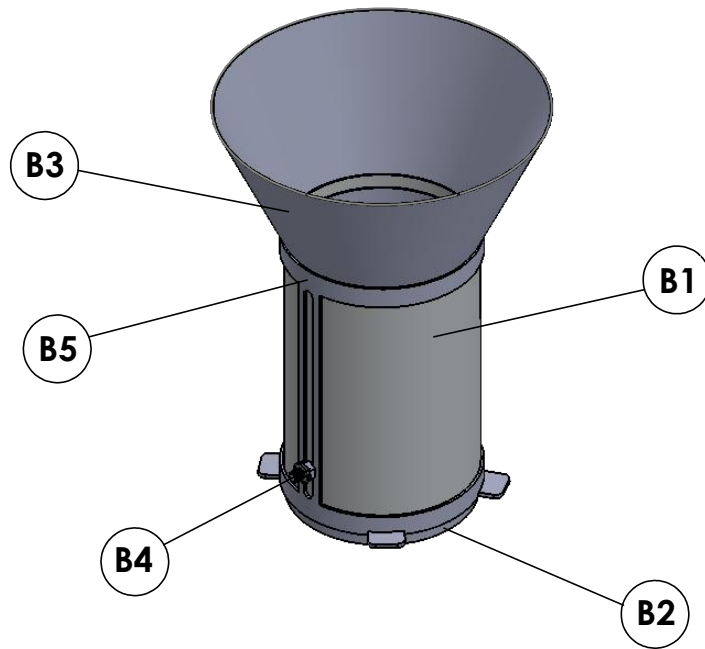
4	Dudukan Bantalan						A5	Galvanis	Lihat Detail	Dibuat	
JML	NAMA BAGIAN						NO. ID	BAHAN	UKURAN	KETERANGAN	
>	0	6	30	120	400	1000	Pengerjaan Lanjut	NO. ORDER	PROYEKSI 		
<	6	30	120	400	1000	2000					
TOL	±0.1	±0.2	±0.3	±0.5	±0.8	±1.2					
DUDUKAN BANTALAN								SKALA	DIGAMBAR	Abila P. R	26-05-23
								1:2	DIPERIKSA	Radhi A	
									DISAHKAN	Bayu A. G	
								FORMAT	SATUAN		NO. GAMBAR
POLITEKNIK NEGERI CILACAP								A4	mm		13



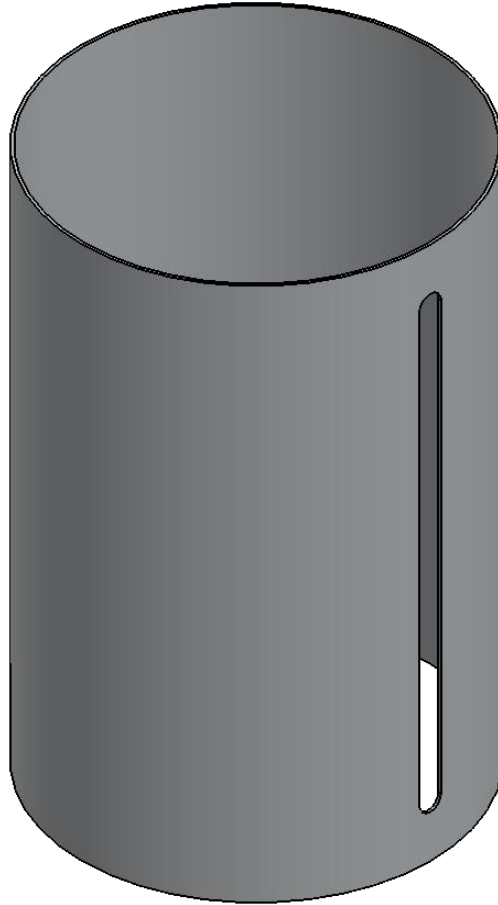
2	Dudukan Motor Listrik						A6	Galvanis	Lihat Detail	Dibuat		
JML	NAMA BAGIAN						NO. ID	BAHAN	UKURAN	KETERANGAN		
>	0	6	30	120	400	1000	Pengerjaan Lanjut	NO. ORDER	PROYEKSI			
<	6	30	120	400	1000	2000						
TOL	±0.1	±0.2	±0.3	±0.5	±0.8	±1.2						
DUDUKAN MOTOR LISTRIK								SKALA	DIGAMBAR	Abila P. R	26-05-23	
								1:2	DIPERIKSA	Radhi A		
									DISAHKAN	Bayu A. G		
 POLITEKNIK NEGERI CILACAP								FORMAT	SATUAN		NO. GAMBAR	
								A4	mm		14	



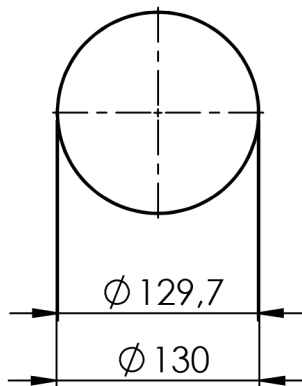
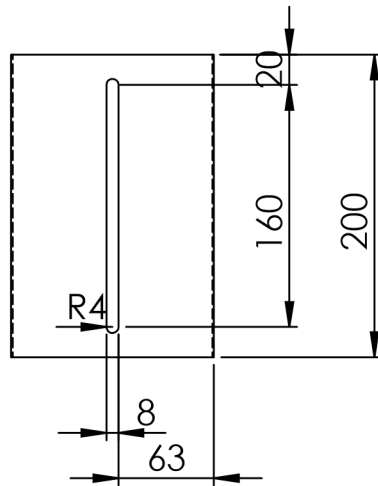
2	Dudukan Motor Listrik	A6	Galvanis	Lihat Detail	Dibuat		
JML	NAMA BAGIAN	NO. ID	BAHAN	UKURAN	KETERANGAN		
>	0 6 30 120 400 1000	Pengerjaan Lanjut		NO. ORDER	PROYEKSI 		
<	6 30 120 400 1000 2000						
TOL	±0.1 ±0.2 ±0.3 ±0.5 ±0.8 ±1.2						
DUDUKAN MOTOR LISTRIK				SKALA	DIGAMBAR	Abila P. R	26-05-23
				1:2	DIPERIKSA	Radhi A	
					DISAHKAN	Bayu A. G	
POLITEKNIK NEGERI CILACAP				FORMAT	SATUAN		NO. GAMBAR
				A4	mm		15



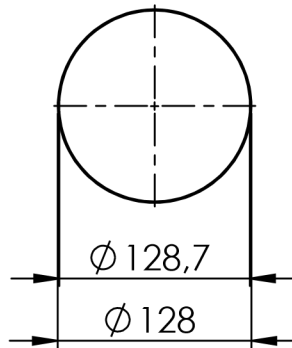
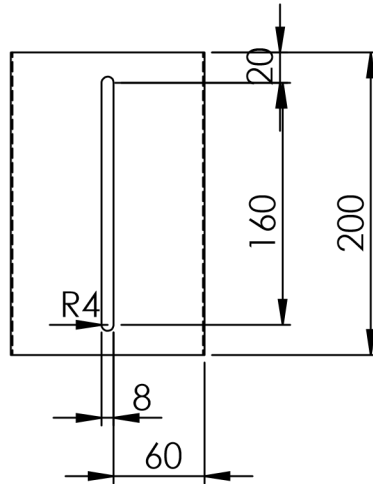
1	Penyangga Hopper	B5	Baja	Lihat Detail	Dibuat						
1	Mur Pengatur	B4	-	Lihat Detail	Dibeli						
1	Hopper	B3	Galvanis	Lihat Detail	Dibuat						
1	Pipa Dalam	B2	Galvanis	Lihat Detail	Dibuat						
1	Pipa Luar	B1	Galvanis	Lihat Detail	Dibuat						
JML	NAMA BAGIAN						NO. ID	BAHAN	UKURAN	KETERANGAN	
>	0	6	30	120	400	1000	Pengerjaan Lanjut	NO. ORDER	PROYEKSI		
<	6	30	120	400	1000	2000					
TOL	±0.1	±0.2	±0.3	±0.5	±0.8	±1.2					
ASSEMBLY HOPPER								SKALA	DIGAMBAR	Abila P. R	24-05-23
								1:5	DIPERIKSA	Radhi A	
									DISAHKAN	Bayu A. G	
 POLITEKNIK NEGERI CILACAP								FORMAT	SATUAN		NO. GAMBAR
								A4	mm		16



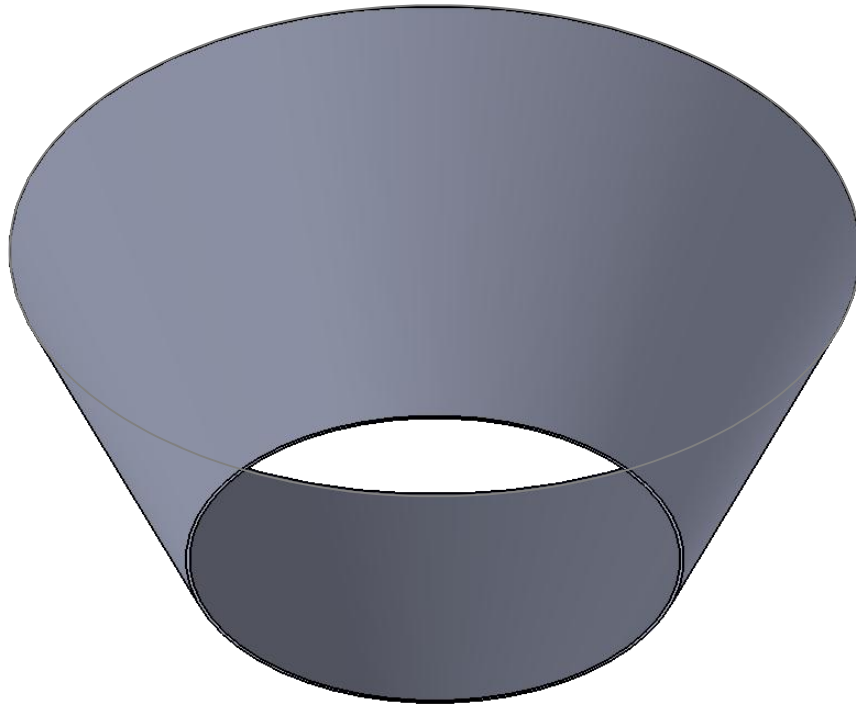
1	Pipa Luar						B1	Galvanis	Lihat Detail	Dibuat		
JML	NAMA BAGIAN						NO. ID	BAHAN	UKURAN	KETERANGAN		
>	0	6	30	120	400	1000	Pengerjaan Lanjut	NO. ORDER	PROYEKSI			
<	6	30	120	400	1000	2000						
TOL	±0.1	±0.2	±0.3	±0.5	±0.8	±1.2						
PIPA LUAR									SKALA	DIGAMBAR	Abila P. R	17-05-23
									1:2	DIPERIKSA	Radhi A	
										DISAHKAN	Bayu A. G	
 POLITEKNIK NEGERI CILACAP									FORMAT	SATUAN	NO. GAMBAR	
									A4	mm	17	



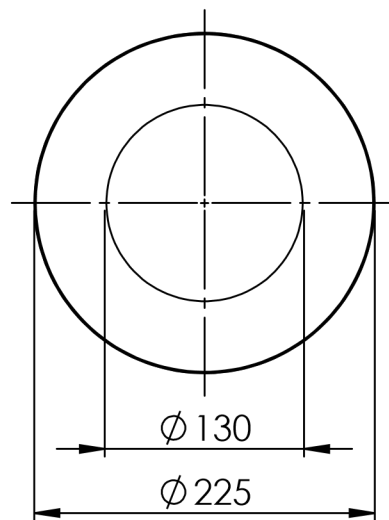
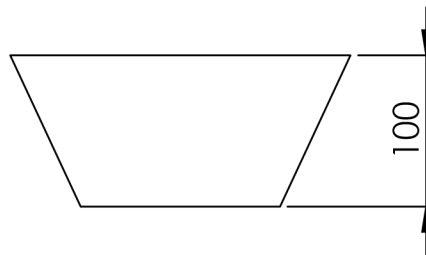
1	Pipa Luar						B1	Galvanis	Lihat Detail	Dibuat	
JML	NAMA BAGIAN						NO. ID	BAHAN	UKURAN	KETERANGAN	
>	0	6	30	120	400	1000	Pengerjaan Lanjut	NO. ORDER	PROYEKSI 		
<	6	30	120	400	1000	2000					
TOL	±0.1	±0.2	±0.3	±0.5	±0.8	±1.2					
PIPA LUAR								SKALA	DIGAMBAR	Abila P. R	17-05-23
								1:5	DIPERIKSA	Radhi A	
									DISAHKAN	Bayu A. G	
POLITEKNIK NEGERI CILACAP								FORMAT	SATUAN		NO. GAMBAR
								A4	mm		18



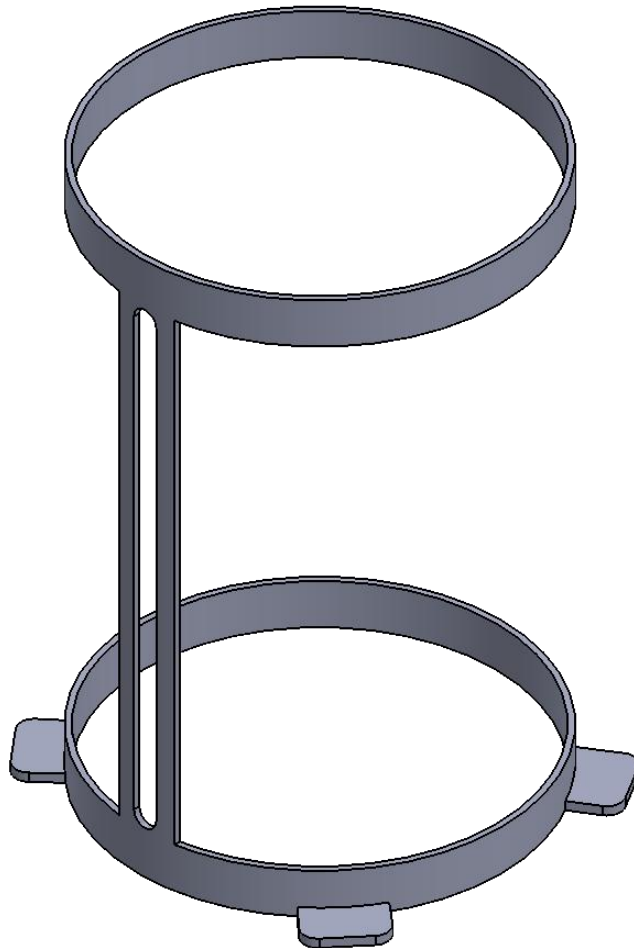
1	Pipa Dalam						B2	Galvanis	Lihat Detail	Dibuat	
JML	NAMA BAGIAN						NO. ID	BAHAN	UKURAN	KETERANGAN	
>	0	6	30	120	400	1000	Pengerjaan Lanjut	NO. ORDER	PROYEKSI 		
<	6	30	120	400	1000	2000					
TOL	±0.1	±0.2	±0.3	±0.5	±0.8	±1.2					
PIPA DALAM								SKALA	DIGAMBAR	Abila P. R	17-05-23
								1:5	DIPERIKSA	Radhi A	
									DISAHKAN	Bayu A. G	
POLITEKNIK NEGERI CILACAP								FORMAT	SATUAN		NO. GAMBAR
								A4	mm		19




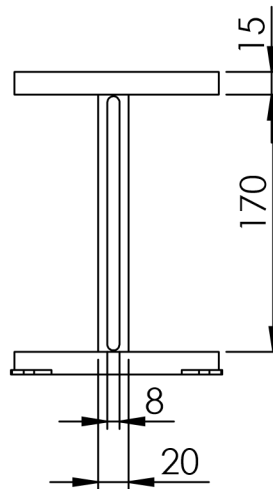
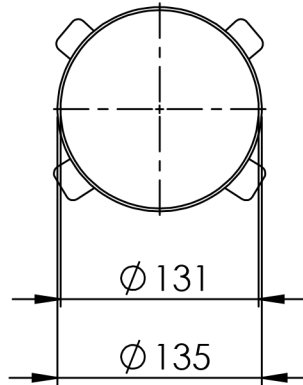
1	Hopper						B3	Galvanis	Lihat Detail	Dibuat		
JML	NAMA BAGIAN						NO. ID	BAHAN	UKURAN	KETERANGAN		
>	0	6	30	120	400	1000	Pengerjaan Lanjut	NO. ORDER	PROYEKSI			
<	6	30	120	400	1000	2000						
TOL	±0.1	±0.2	±0.3	±0.5	±0.8	±1.2						
HOPPER									SKALA	DIGAMBAR	Abila P. R	17-05-23
									1:2	DIPERIKSA	Radhi A	
										DISAHKAN	Bayu A. G	
 POLITEKNIK NEGERI CILACAP									FORMAT	SATUAN	NO. GAMBAR	
									A4	mm	20	



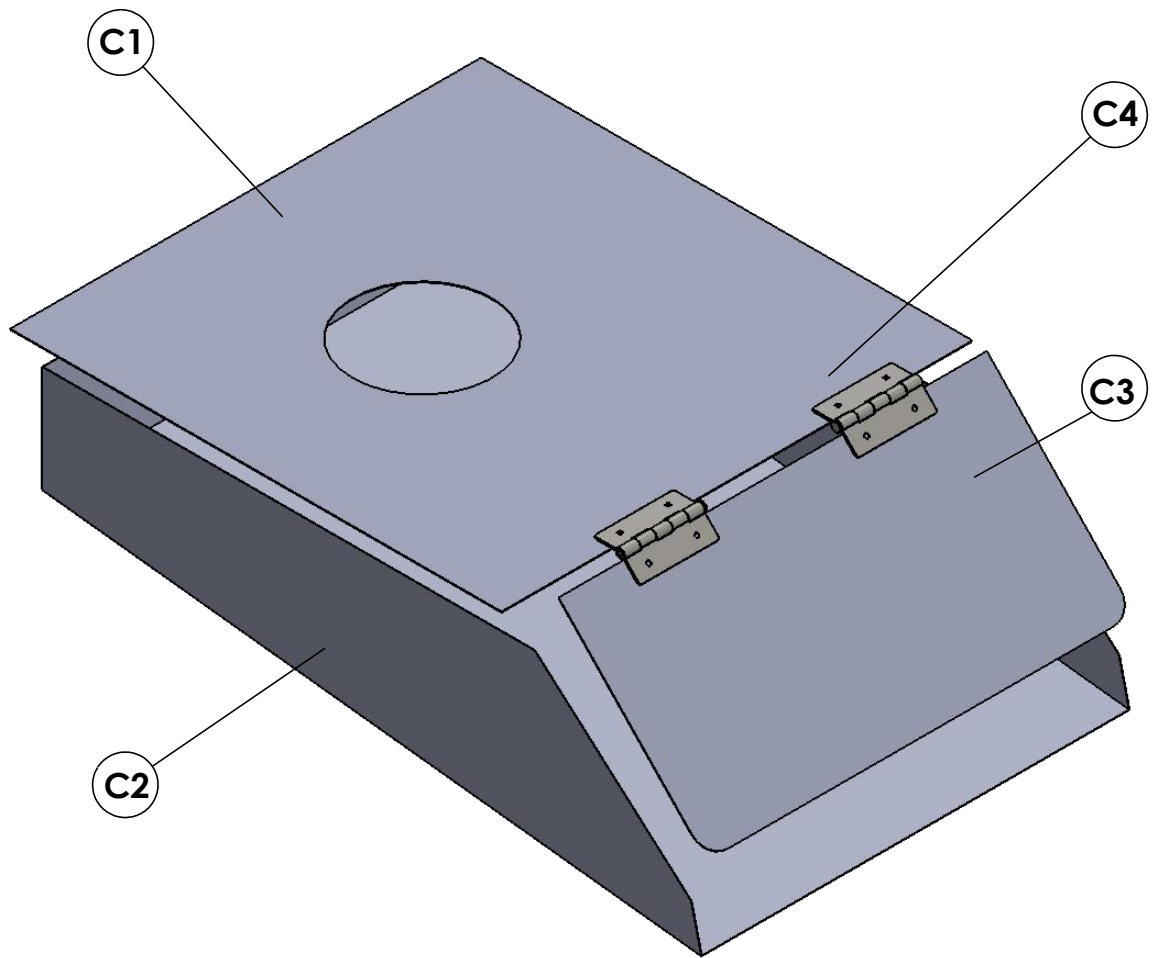
1	Hopper						B3	Galvanis	Lihat Detail	Dibuat	
JML	NAMA BAGIAN						NO. ID	BAHAN	UKURAN	KETERANGAN	
>	0	6	30	120	400	1000	Pengerjaan Lanjut	NO. ORDER	PROYEKSI 		
<	6	30	120	400	1000	2000					
TOL	± 0.1	± 0.2	± 0.3	± 0.5	± 0.8	± 1.2					
HOPPER								SKALA 1:5	DIGAMBAR	Abila P. R	17-05-23
									DIPERIKSA	Radhi A	
									DISAHKAN	Bayu A. G	
POLITEKNIK NEGERI CILACAP								FORMAT	SATUAN		NO. GAMBAR
								A4	mm		21



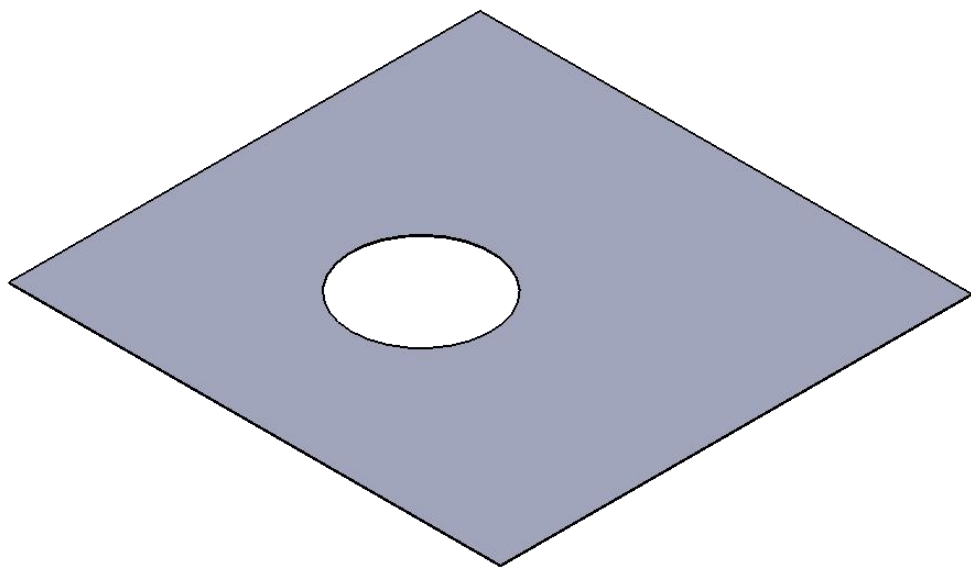
1	Penyangga Hopper						B5	Baja	Lihat Detail	Dibuat		
JML	NAMA BAGIAN						NO. ID	BAHAN	UKURAN	KETERANGAN		
>	0	6	30	120	400	1000	Pengerjaan Lanjut	NO. ORDER	PROYEKSI			
<	6	30	120	400	1000	2000						
TOL	±0.1	±0.2	±0.3	±0.5	±0.8	±1.2						
PENYANGGA HOPPER								SKALA	DIGAMBAR	Abila P. R	30-06-23	
								1:2	DIPERIKSA	Radhi A		
									DISAHKAN	Bayu A. G		
 POLITEKNIK NEGERI CILACAP								FORMAT	SATUAN	NO. GAMBAR		
								A4	mm			22




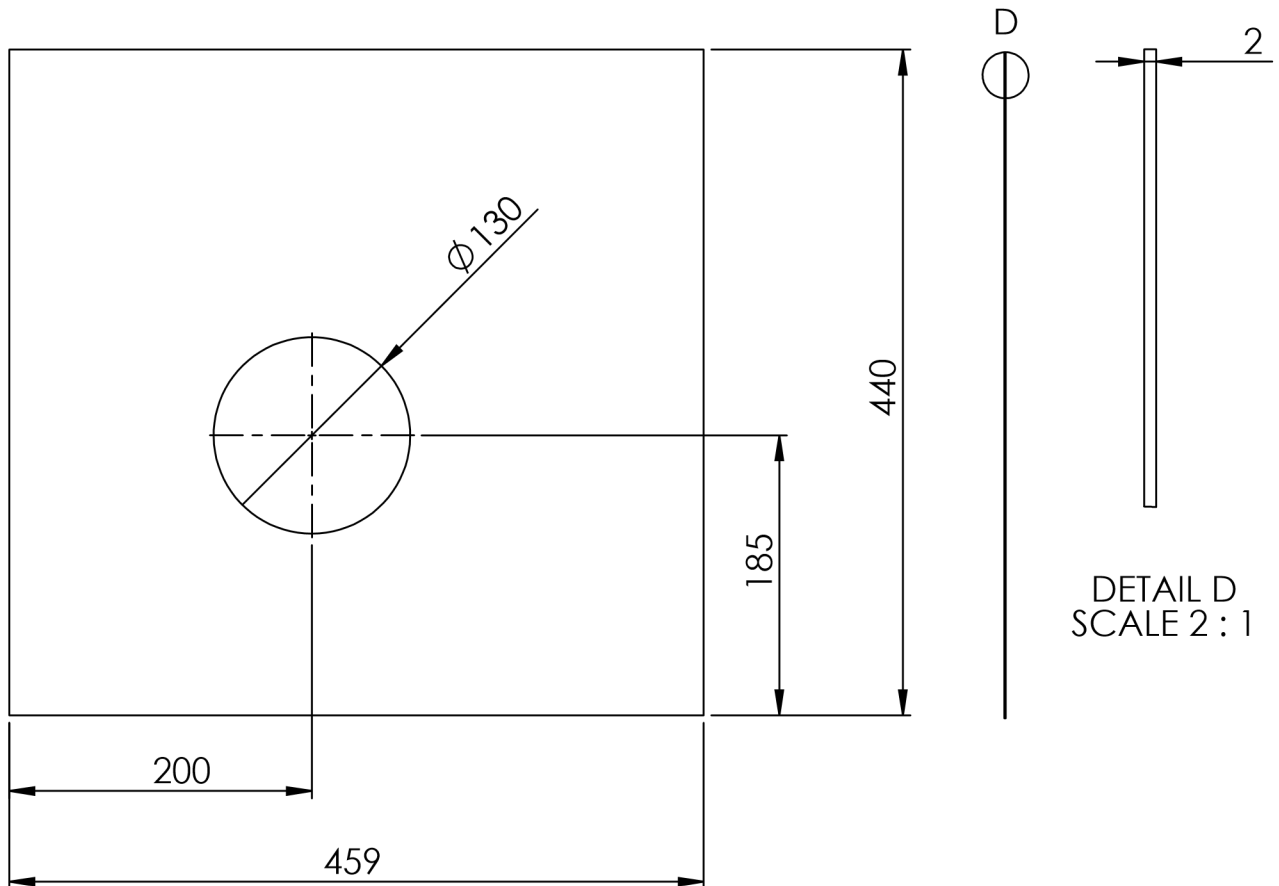
1	Penyangga Hopper						B5	Baja	Lihat Detail	Dibuat	
JML	NAMA BAGIAN						NO. ID	BAHAN	UKURAN	KETERANGAN	
>	0	6	30	120	400	1000	Pengerjaan Lanjut	NO. ORDER	PROYEKSI 		
<	6	30	120	400	1000	2000					
TOL	± 0.1	± 0.2	± 0.3	± 0.5	± 0.8	± 1.2					
PENYANGGA HOPPER								SKALA	DIGAMBAR	Abila P. R	30-05-23
								1:5	DIPERIKSA	Radhi A	
									DISAHKAN	Bayu A. G	
POLITEKNIK NEGERI CILACAP								FORMAT	SATUAN		NO. GAMBAR
								A4	mm		23



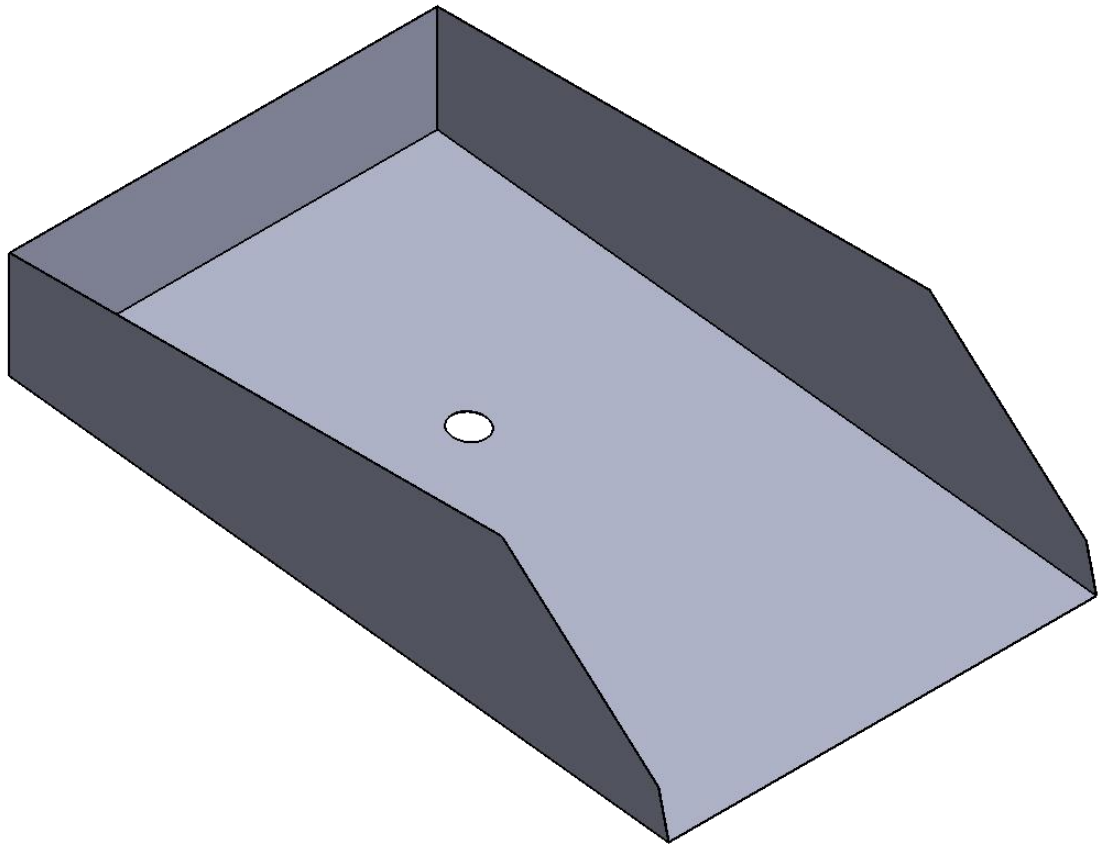
1	Engsel						C4	Alumunium	Lihat Detail	Dibeli	
1	Cover Tutup Depan						C3	Alumunium	Lihat Detail	Dibuat	
1	Cover Body						C2	Alumunium	Lihat Detail	Dibuat	
1	Cover Tutup Atas						C1	Alumunium	Lihat Detail	Dibuat	
JML	NAMA BAGIAN						NO. ID	BAHAN	UKURAN	KETERANGAN	
>	0	6	30	120	400	1000	Pengerjaan Lanjut	NO. ORDER	PROYEKSI		
<	6	30	120	400	1000	2000					
TOL	±0.1	±0.2	±0.3	±0.5	±0.8	±1.2					
ASSEMBLY COVER BODY								SKALA	DIGAMBAR	Abila P. R	26-05-23
								1:5	DIPERIKSA	Radhi A	
									DISAHKAN	Bayu A. G	
 POLITEKNIK NEGERI CILACAP								FORMAT	SATUAN		NO. GAMBAR
								A4	mm		24



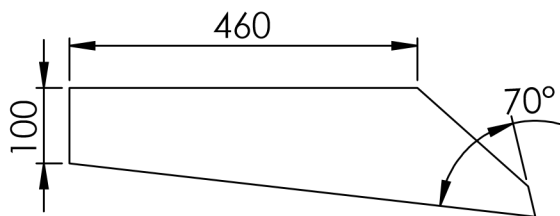
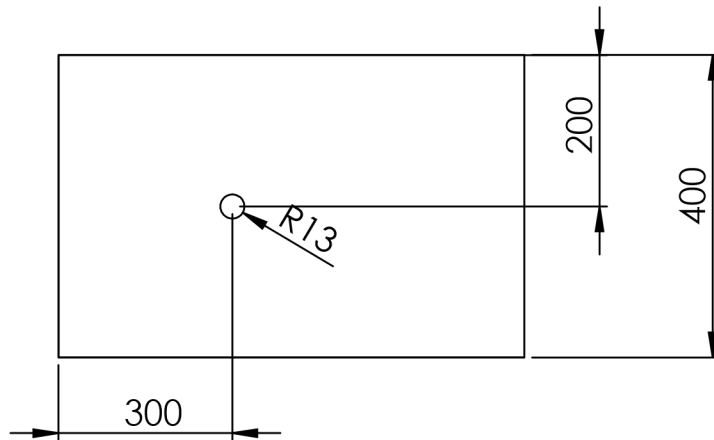
1	Cover Tutup Atas						A1	Alumunium	Lihat Detail	Dibuat		
JML	NAMA BAGIAN						NO. ID	BAHAN	UKURAN	KETERANGAN		
>	0	6	30	120	400	1000	Pengerjaan Lanjut	NO. ORDER	PROYEKSI			
<	6	30	120	400	1000	2000						
TOL	±0.1	±0.2	±0.3	±0.5	±0.8	±1.2						
COVER TUTUP ATAS								SKALA	DIGAMBAR	Abila P. R	26-05-23	
								1:5	DIPERIKSA	Radhi A		
									DISAHKAN	Bayu A. G		
 POLITEKNIK NEGERI CILACAP								FORMAT	SATUAN	NO. GAMBAR		
								A4	mm			25



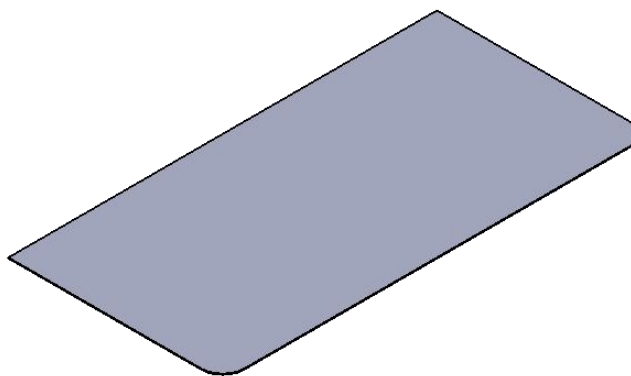
1	Cover Tutup Atas						C1	Aluminium	Lihat Detail	Dibuat	
JML	NAMA BAGIAN						NO. ID	BAHAN	UKURAN	KETERANGAN	
>	0	6	30	120	400	1000	Pengerjaan Lanjut	NO. ORDER	PROYEKSI 		
<	6	30	120	400	1000	2000					
TOL	±0.1	±0.2	±0.3	±0.5	±0.8	±1.2					
COVER TUTUP ATAS								SKALA	DIGAMBAR	Abila P. R	26-05-23
								1:5	DIPERIKSA	Radhi A	
									DISAHKAN	Bayu A. G	
POLITEKNIK NEGERI CILACAP								FORMAT	SATUAN		NO. GAMBAR
								A4	mm		26




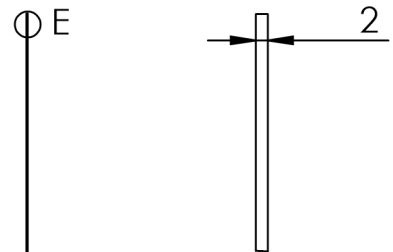
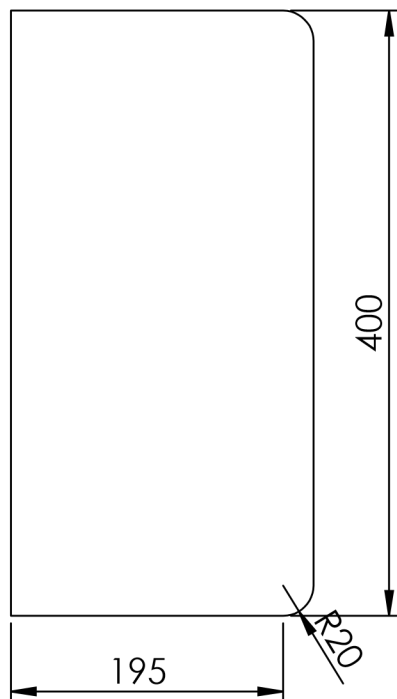
1	Cover Body						C2	Stainless Steel	Lihat Detail	Dibuat		
JML	NAMA BAGIAN						NO. ID	BAHAN	UKURAN	KETERANGAN		
>	0	6	30	120	400	1000	Pengerjaan Lanjut	NO. ORDER	PROYEKSI			
<	6	30	120	400	1000	2000						
TOL	±0.1	±0.2	±0.3	±0.5	±0.8	±1.2						
COVER BODY								SKALA	DIGAMBAR	Abila P. R	26-05-23	
								1:5	DIPERIKSA	Radhi A		
									DISAHKAN	Bayu A. G		
 POLITEKNIK NEGERI CILACAP								FORMAT	SATUAN	NO. GAMBAR		
								A4	mm			27



1	Cover Body						C2	Alumunium	Lihat Detail	Dibuat		
JML	NAMA BAGIAN						NO. ID	BAHAN	UKURAN	KETERANGAN		
>	0	6	30	120	400	1000	Pengerjaan Lanjut	NO. ORDER	PROYEKSI 			
<	6	30	120	400	1000	2000						
TOL	±0.1	±0.2	±0.3	±0.5	±0.8	±1.2						
COVER BODY								SKALA	DIGAMBAR	Abila P. R	26-05-23	
								1:10	DIPERIKSA	Radhi A		
									DISAHKAN	Bayu A. G		
POLITEKNIK NEGERI CILACAP								FORMAT	SATUAN		NO. GAMBAR	
								A4	mm		28	

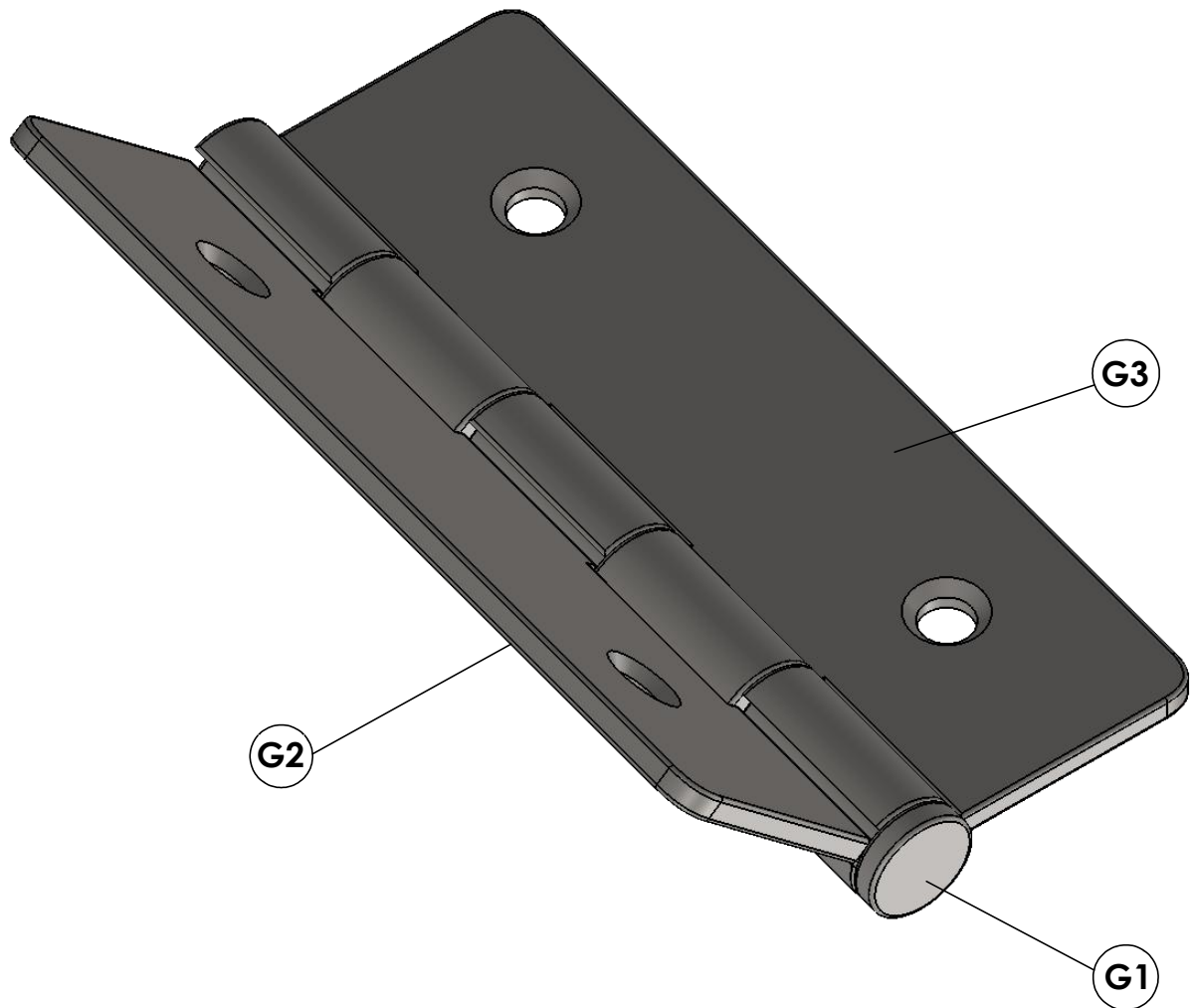


1	Cover Tutup Depan						C3	Alumunium	Lihat Detail	Dibuat		
JML	NAMA BAGIAN						NO. ID	BAHAN	UKURAN	KETERANGAN		
>	0	6	30	120	400	1000	Pengerjaan Lanjut	NO. ORDER	PROYEKSI			
<	6	30	120	400	1000	2000						
TOL	±0.1	±0.2	±0.3	±0.5	±0.8	±1.2						
COVER TUTUP DEPAN									SKALA	DIGAMBAR	Abila P. R	26-05-23
									1:5	DIPERIKSA	Radhi A	
										DISAHKAN	Bayu A. G	
 POLITEKNIK NEGERI CILACAP									FORMAT	SATUAN	NO. GAMBAR	
									A4	mm	29	

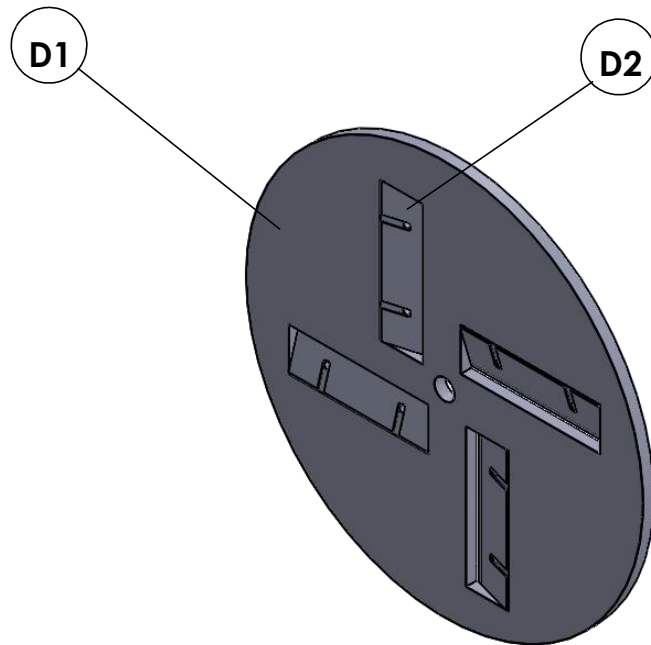



DETAIL E
SCALE 2 : 1

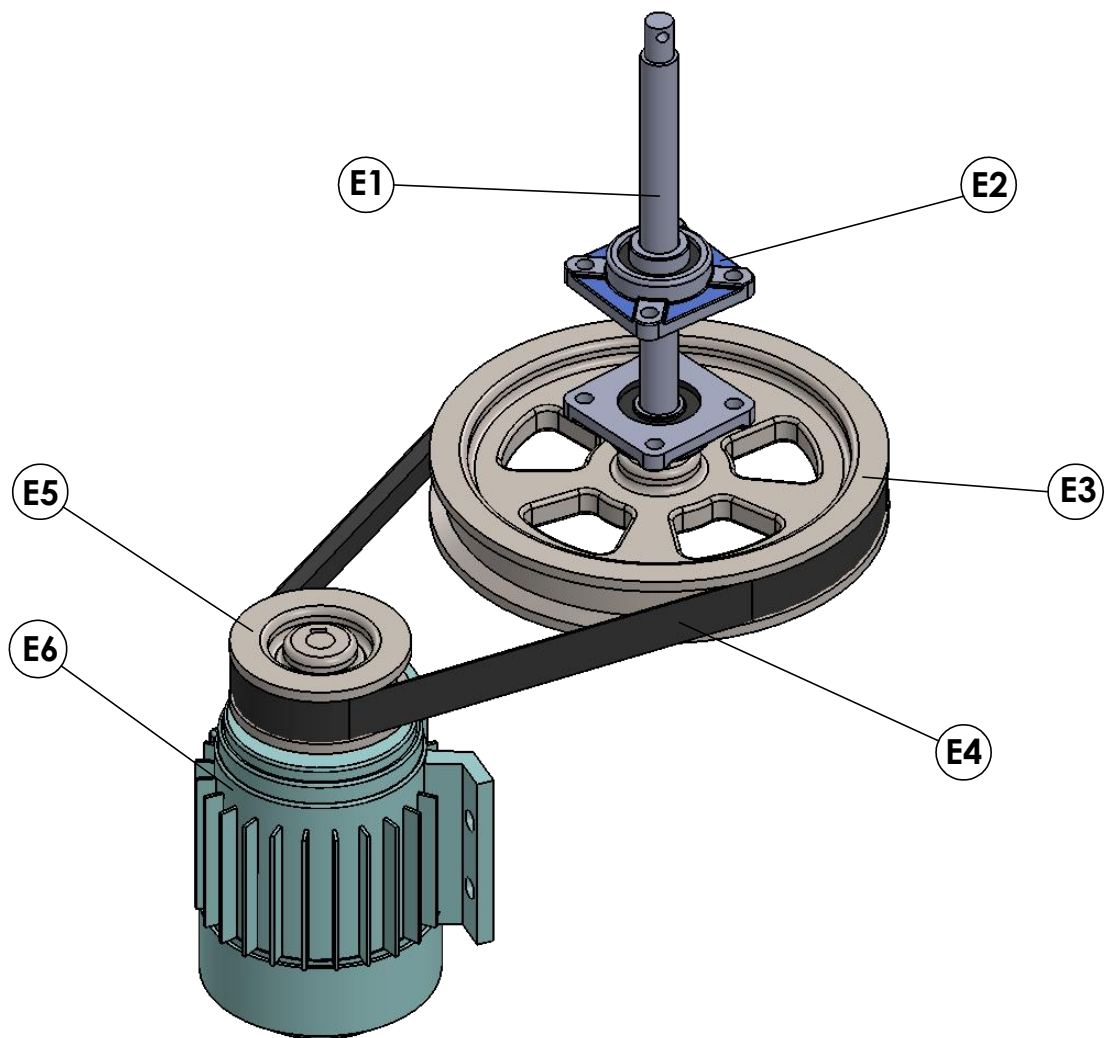
1	Cover Tutup Depan						C3	Aluminium	Lihat Detail	Dibuat	
JML	NAMA BAGIAN						NO. ID	BAHAN	UKURAN	KETERANGAN	
>	0	6	30	120	400	1000	Pengerjaan Lanjut	NO. ORDER	PROYEKSI 		
<	6	30	120	400	1000	2000					
TOL	±0.1	±0.2	±0.3	±0.5	±0.8	±1.2					
COVER TUTUP DEPAN								SKALA	DIGAMBAR	Abila P. R	26-05-23
								1:5	DIPERIKSA	Radhi A	
									DISAHKAN	Bayu A. G	
POLITEKNIK NEGERI CILACAP								FORMAT	SATUAN		NO. GAMBAR
								A4	mm		30




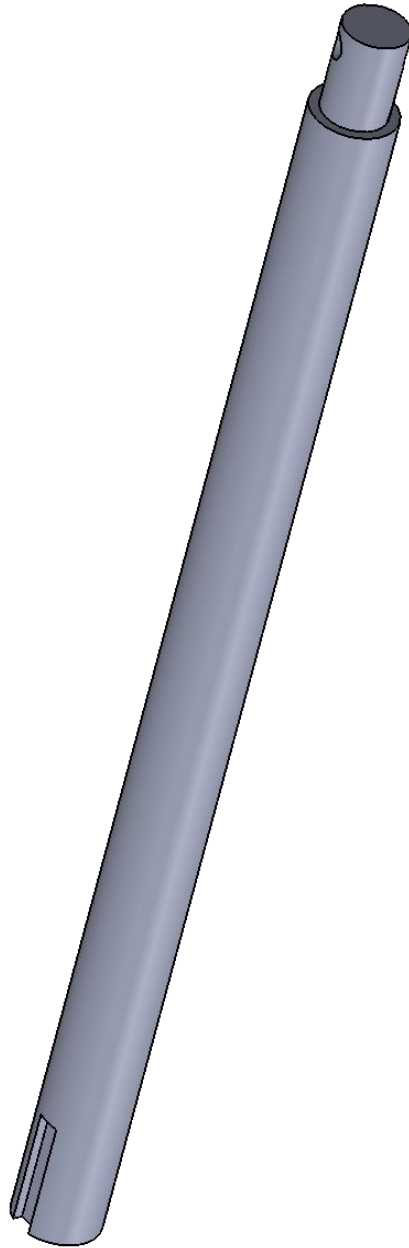
1	Wing Kanan	G3	Aluminium	Lihat Detail	Dibeli						
1	Wing Kiri	G2	Aluminium	Lihat Detail	Dibeli						
1	Pin	G1	Aluminium	Lihat Detail	Dibeli						
JML	NAMA BAGIAN						NO. ID	BAHAN	UKURAN	KETERANGAN	
>	0	6	30	120	400	1000	Pengerjaan Lanjut	NO. ORDER	PROYEKSI		
<	6	30	120	400	1000	2000					
TOL	±0.1	±0.2	±0.3	±0.5	±0.8	±1.2					
ENGSEL								SKALA	DIGAMBAR	Abila P. R	17-05-23
								2:1	DIPERIKSA	Radhi A	
									DISAHKAN	Bayu A. G	
 POLITEKNIK NEGERI CILACAP								FORMAT	SATUAN		NO. GAMBAR
								A4	mm		31



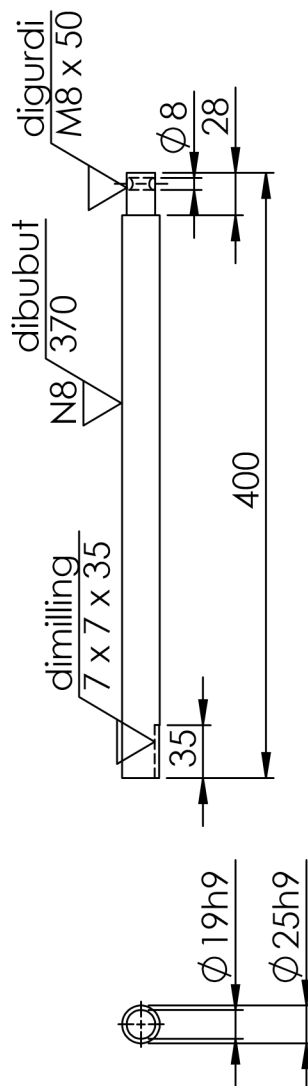
1	Piringanudukan pisau						D1	Baja Cor	Lihat detail	Dibeli	
1	Dudukan pisau						D2	Baja	Lihat detail	Dibeli	
JML	NAMA BAGIAN						No. Id	BAHAN	UKURAN	KETERANGAN	
>	0	6	30	120	400	1000	Pengerjaan Lanjut	NO. ORDER	PROYEKSI		
<	6	30	120	400	1000	2000					
TOL	±0.1	±0.2	±0.3	±0.5	±0.8	±1.2					
DUDUKAN PISAU								SKALA	DIGAMBAR	Abila P. R	16-05-23
								1:5	DIPERIKSA	Radhi A	
									DISAHKAN	Bayu A.G	
 POLITEKNIK NEGERI CILACAP								FORMAT			NO. GAMBAR
								A4			32



1	Poros	E1	S45C	Lihat Detail	Dibuat						
2	Bantalan	E2	-	Lihat Detail	Dibeli						
1	Puli Besar	E3	Baja Tuang	Lihat Detail	Dibeli						
1	Sabuk-v	E4	Karet	Lihat Detail	Dibeli						
1	Puli Penggerak	E5	Baja Tuang	Lihat Detail	Dibeli						
1	Motor Listrik AC	E6	-	Lihat Detail	Dibeli						
JML	NAMA BAGIAN						NO. ID	BAHAN	UKURAN	KETERANGAN	
>	0	6	30	120	400	1000	PENGKERJAAN LANJUT	NO. ORDER	PROYEKSI		
<	6	30	120	400	1000	2000					
TOL	±0.1	±0.2	±0.3	±0.5	±0.8	±1.2					
ASSEMBLY TRANSMISI								SKALA	DIGAMBAR	Abila Putri	21-06-23
								1:5	DIPERIKSA	Radhi A	
									DISAHKAN	Bayu A. G	
 POLITEKNIK NEGERI CILACAP								FORMAT	SATUAN		NO. GAMBAR
								A4	mm		33




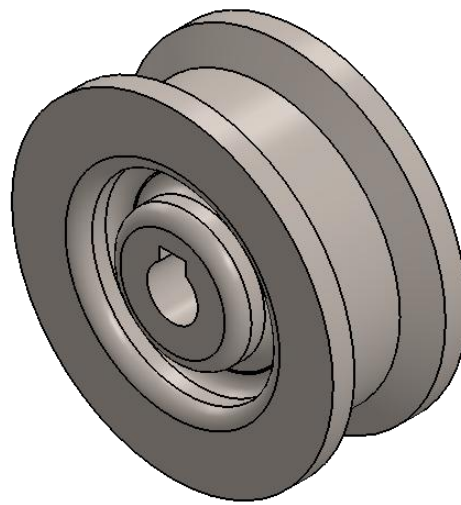
1	Poros						E1	S45C	Lihat Detail	Dibuat		
JML	NAMA BAGIAN						NO. ID	BAHAN	UKURAN	KETERANGAN		
>	0	6	30	120	400	1000	Pengerjaan Lanjut	NO. ORDER	PROYEKSI			
<	6	30	120	400	1000	2000						
TOL	±0.1	±0.2	±0.3	±0.5	±0.8	±1.2						
POROS								SKALA	DIGAMBAR	Abila P. R	19-06-23	
								1:2	DIPERIKSA	Radhi A		
									DISAHKAN	Bayu A. G		
 POLITEKNIK NEGERI CILACAP								FORMAT	SATUAN	NO. GAMBAR		
								A4	mm	34		




1	Poros						E1	S45C	Lihat Detail	Dibuat		
JML	NAMA BAGIAN						NO. ID	BAHAN	UKURAN	KETERANGAN		
>	0	6	30	120	400	1000	Pengerjaan Lanjut	NO. ORDER	PROYEKSI 			
<	6	30	120	400	1000	2000						
TOL	±0.1	±0.2	±0.3	±0.5	±0.8	±1.2						
POROS								SKALA	DIGAMBAR	Abila P. R	19-06-23	
								1:5	DIPERIKSA	Radhi A		
									DISAHKAN	Bayu A. G		
								FORMAT	SATUAN			NO. GAMBAR
POLITEKNIK NEGERI CILACAP								A4	mm			



1	Puli Besar						E3	Baja Tuang	Lihat Detail	Dibeli		
JML	NAMA BAGIAN						NO. ID	BAHAN	UKURAN	KETERANGAN		
>	0	6	30	120	400	1000	Pengerjaan Lanjut	NO. ORDER	PROYEKSI			
<	6	30	120	400	1000	2000						
TOL	±0.1	±0.2	±0.3	±0.5	±0.8	±1.2						
PULI BESAR									SKALA	DIGAMBAR	Abila P. R	26-05-23
									1:5	DIPERIKSA	Radhi A	
										DISAHKAN	Bayu A. G	
 POLITEKNIK NEGERI CILACAP									FORMAT	SATUAN	NO. GAMBAR	
									A4	mm	37	



1	Puli Penggerak						E5	Baja Tuang	Lihat Detail	Dibeli		
JML	NAMA BAGIAN						NO. ID	BAHAN	UKURAN	KETERANGAN		
>	0	6	30	120	400	1000	Pengerjaan Lanjut	NO. ORDER	PROYEKSI			
<	6	30	120	400	1000	2000						
TOL	±0.1	±0.2	±0.3	±0.5	±0.8	±1.2						
PULI PENGGERAK									SKALA	DIGAMBAR	Abila P. R	26-05-23
									1:2	DIPERIKSA	Radhi A	
										DISAHKAN	Bayu A. G	
 POLITEKNIK NEGERI CILACAP									FORMAT	SATUAN	NO. GAMBAR	
									A4	mm	38	

LAMPIRAN C
DAFTAR KOMPONEN

No	Nama komponen	Qty	Harga per satuan	Total Harga
1	Motor AC	1	Rp. 600.000	Rp. 650.000
2	Puli penggerak 3 Inch	1	Rp. 25.000	Rp. 25.000
3	Puli yang digerakan 8 Inch	1	Rp. 110.000	Rp. 110.000
4	V-belt Mitsubishi tipe A no 46	1	Rp. 35.000	Rp. 35.000
5	Poros	2	Rp. 45.000	Rp. 90.000
6	Piringan dudukan pisau	1	Rp. 440.000	Rp. 440.000
7	Bearing NTN	2	Rp. 40.000	Rp. 80.000
8	Saklar kitani	1	Rp. 30.000	Rp. 30.000
9	Kabel kitani	2,5 m	Rp. 26.500	Rp. 26.500
10	Engsel	3	Rp. 5.000	Rp. 15.000
11	Mur, baut dan ring	8	Rp. 2.750	Rp. 22.500
12	Besi hollow 20x40	12 m	Rp. 77.500	Rp. 155.000
13	Elektroda RD-460	1 kg	Rp. 39.000	Rp. 39.000
14	Cat Avian	200cc	Rp. 22.000	Rp. 22.000
15	Plat Galvanis tebal 0,30×90 mm	1,3	Rp. 57.000	Rp. 74.000
16	Plat Alumunium tebal 2 mm	2 m	Rp. 135.000	Rp. 270.000
17	Plat Alumunium tebal 0,3×100 mm	1,5 m	Rp. 74.000	Rp. 111.000
17	Dempul san polac	1	Rp. 30.000	Rp. 30.000
18	Bawang merah	2 kg	Rp. 30.000	Rp. 60.000
19	Timbangan digital	1	Rp. 75.000	Rp. 75.000
20	Paku rivet	20	Rp. 250	Rp. 5.000
Total				Rp.2.365.000

Jenis mesin yang digerakkan	Jenis penggerak					
	Motor AC: Torsi normal ^a Motor DC: Lilitan Shunt Motor bakar: Multisilinder			Motor AC: Torsi tinggi ^b Motor DC: lilitan seri, lilitan kompon Motor bakar: 4 silinder atau kurang		
	<6 jam/hr	6-15 jam/hr	>15 jam/hr	<6 jam/hari	6-15 jam/hr	>15 jam/hr
Pengaduk, blower, kipas angin, pompa sentrifugal, konveyor tugas ringan	1,0	1,1	1,2	1,1	1,2	1,3
Generator, mesin perkakas, mesin pengaduk, konveyor batu kerikil	1,1	1,2	1,3	1,2	1,3	1,4
Elevator bak, mesin tekstil, mesin penggiling, konveyor tugas berat	1,2	1,3	1,4	1,4	1,5	1,6
Penghancur, gilingan bola, pengangkat, mesin pabrik karet	1,3	1,4	1,5	1,5	1,6	1,8
Mesin yang dapat dicok	2,0	2,0	2,0	2,0	2,0	2,0