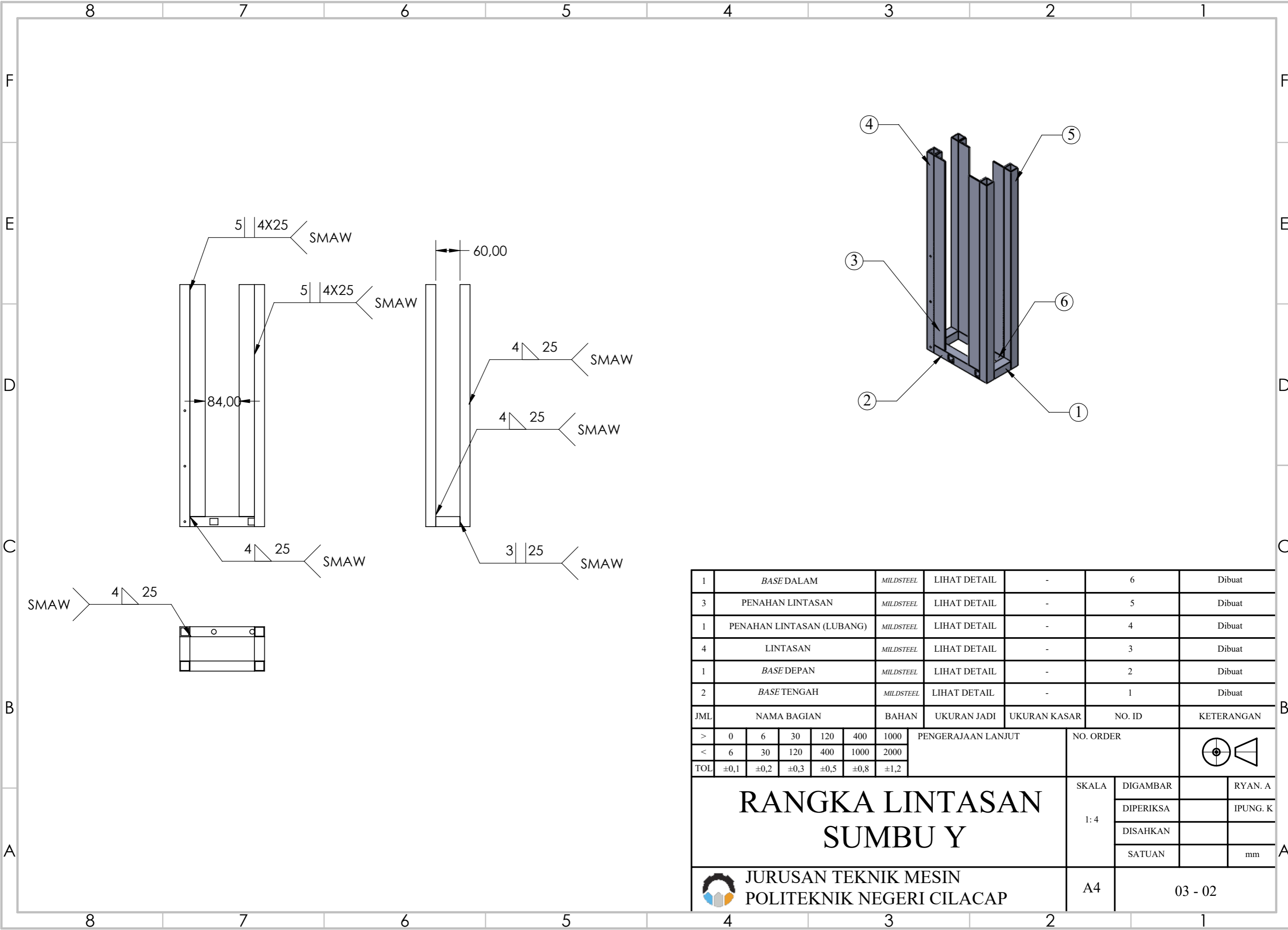
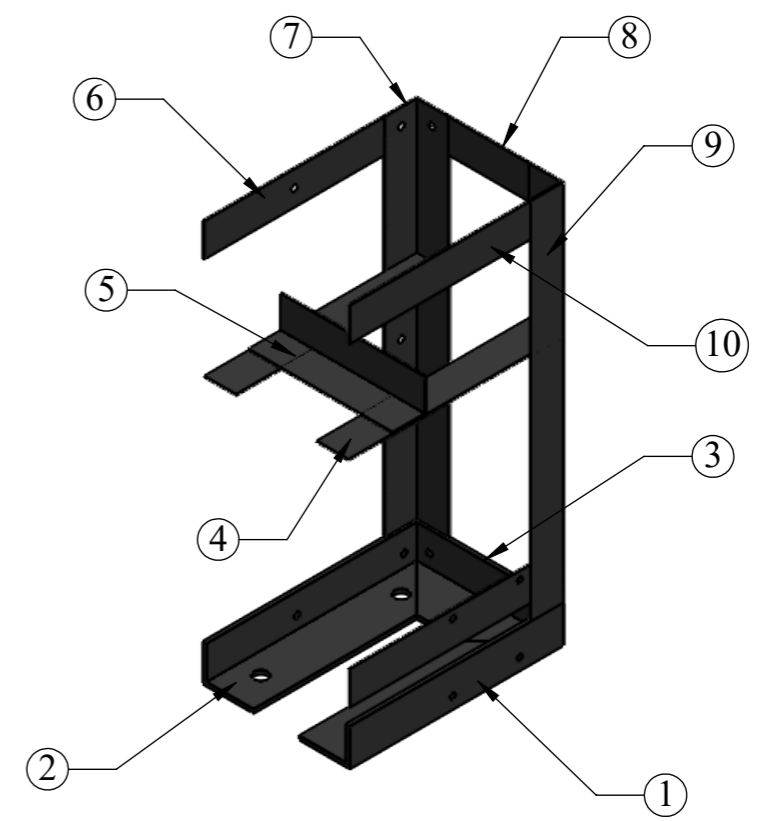
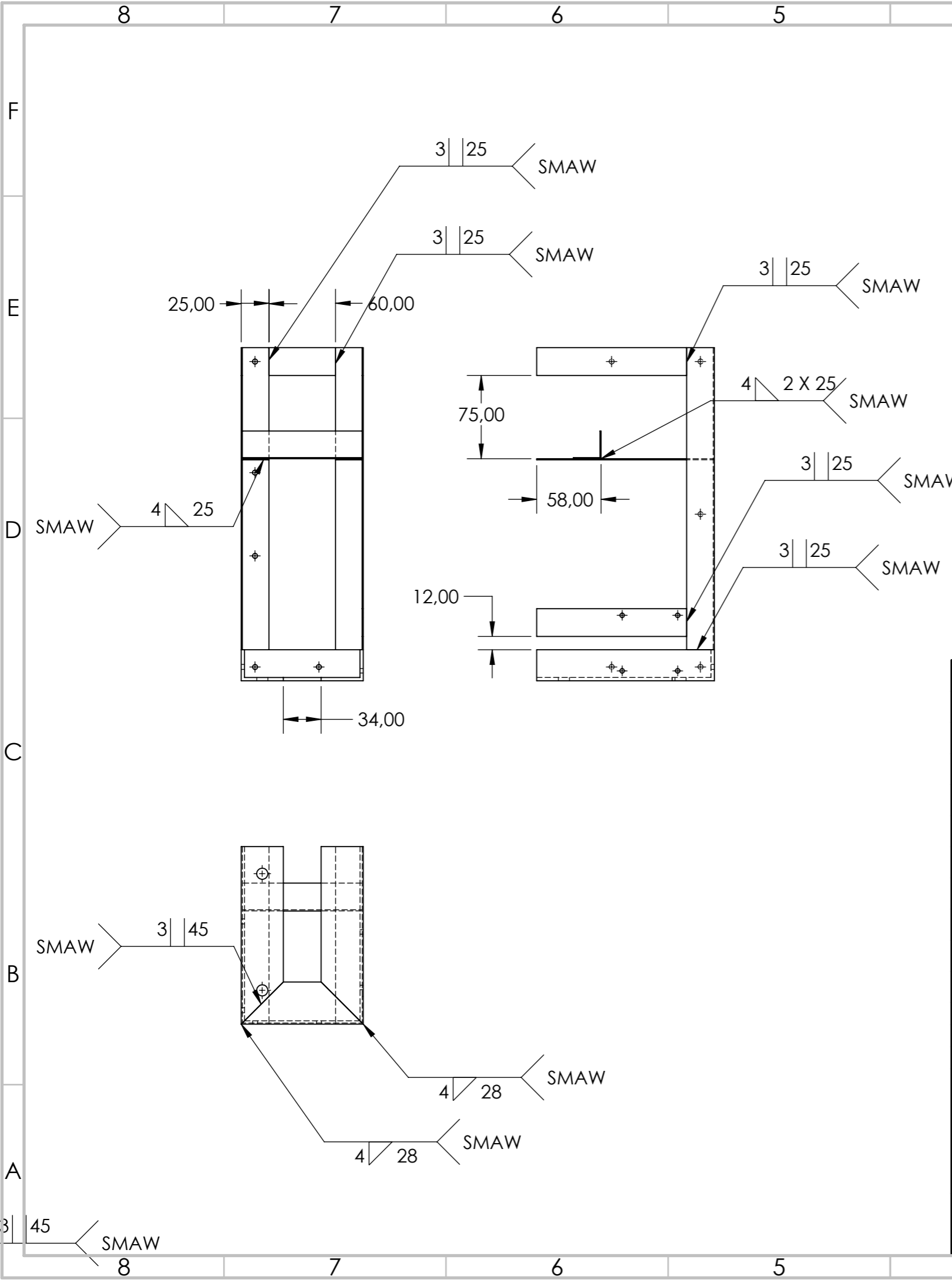


DILARANG MEMFOTOKOPI, MEMPERBANYAK, MENYALIN, MEMINDAHTANGANKAN GAMBAR INI TANPA IZIN TERTULIS DARI POLITEKNIK NEGERI CILACAP



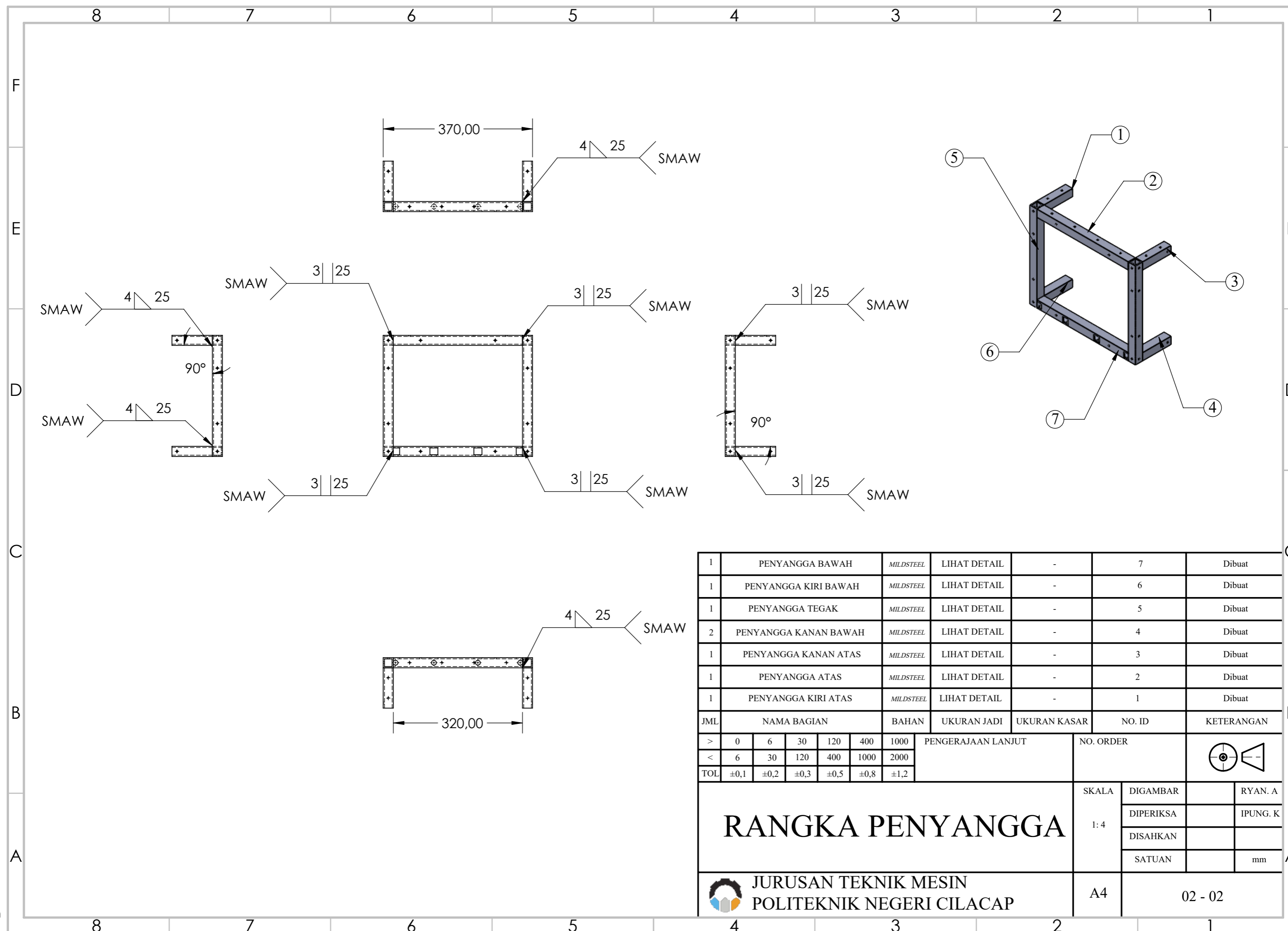
1	BASE DALAM	MILDSTEEL	LIHAT DETAIL	-	6	Dibuat				
3	PENAHAN LINTASAN	MILDSTEEL	LIHAT DETAIL	-	5	Dibuat				
1	PENAHAN LINTASAN (LUBANG)	MILDSTEEL	LIHAT DETAIL	-	4	Dibuat				
4	LINTASAN	MILDSTEEL	LIHAT DETAIL	-	3	Dibuat				
1	BASE DEPAN	MILDSTEEL	LIHAT DETAIL	-	2	Dibuat				
2	BASE TENGAH	MILDSTEEL	LIHAT DETAIL	-	1	Dibuat				
JML	NAMA BAGIAN	BAHAN	UKURAN JADI	UKURAN KASAR	NO. ID	KETERANGAN				
>	0	6	30	120	400	1000	PENGERAJAN LANJUT	NO. ORDER		
<	6	30	120	400	1000	2000				
TOL	±0,1	±0,2	±0,3	±0,5	±0,8	±1,2				
<h2>RANGKA LINTASAN SUMBU Y</h2>								SKALA	DIGAMBAR	RYAN. A
								1: 4	DIPERIKSA	IPUNG. K
									DISAHKAN	
								SATUAN		mm
JURUSAN TEKNIK MESIN POLITEKNIK NEGERI CILACAP								A4	03 - 02	

DILARANG MEMFOTOKOPI, MEMPERBANYAK, MENYALIN, MEMINDAHTANGANKAN GAMBAR INI TANPA IZIN TERTULIS DARI POLITEKNIK NEGERI CILACAP



1	RANGKA ATAS KIRI	MILDSTEEL	LIHAT DETAIL	-	10	Dibuat				
1	RANGKA TEGAK KIRI	MILDSTEEL	LIHAT DETAIL	-	9	Dibuat				
1	RANGKA ATAS TENGAH	MILDSTEEL	LIHAT DETAIL	-	8	Dibuat				
1	RANGKA TEGAK KANAN	MILDSTEEL	LIHAT DETAIL	-	7	Dibuat				
1	RANGKA ATAS KANAN	MILDSTEEL	LIHAT DETAIL	-	6	Dibuat				
1	PENAHAN TABUNG CAT	MILDSTEEL	LIHAT DETAIL	-	5	Dibuat				
2	DUDUKAN TABUNG CAT	MILDSTEEL	LIHAT DETAIL	-	4	Dibuat				
1	RANGKA BAWAH TENGAH	MILDSTEEL	LIHAT DETAIL	-	3	Dibuat				
1	RANGKA BAWAH KANAN	MILDSTEEL	LIHAT DETAIL	-	2	Dibuat				
1	PENAHAN MOTOR DC BAWAH	MILDSTEEL	LIHAT DETAIL	-	1	Dibuat				
JML	NAMA BAGIAN	BAHAN	UKURAN JADI	UKURAN KASAR	NO. ID	KETERANGAN				
>	0	6	30	120	400	1000	PENGERAJAN LANJUT	NO. ORDER		
<	6	30	120	400	1000	2000				
TOL	±0,1	±0,2	±0,3	±0,5	±0,8	±1,2				
<h1>RANGKA PENGGERAK</h1>								SKALA	DIGAMBAR	RYAN. A
								1: 4	DIPERIKSA	IPUNG. K
									DISAHKAN	
								SATUAN		mm
JURUSAN TEKNIK MESIN POLITEKNIK NEGERI CILACAP								A4	01 - 02	

DILARANG MEMFOTOKOPI, MEMPERBANYAK, MENYALIN, MEMINDAHTANGANKAN GAMBAR INI TANPA IZIN TERTULIS DARI POLITEKNIK NEGERI CILACAP



1	PENYANGGA BAWAH	MILDSTEEL	LIHAT DETAIL	-	7	Dibuat			
1	PENYANGGA KIRI BAWAH	MILDSTEEL	LIHAT DETAIL	-	6	Dibuat			
1	PENYANGGA TEGAK	MILDSTEEL	LIHAT DETAIL	-	5	Dibuat			
2	PENYANGGA KANAN BAWAH	MILDSTEEL	LIHAT DETAIL	-	4	Dibuat			
1	PENYANGGA KANAN ATAS	MILDSTEEL	LIHAT DETAIL	-	3	Dibuat			
1	PENYANGGA ATAS	MILDSTEEL	LIHAT DETAIL	-	2	Dibuat			
1	PENYANGGA KIRI ATAS	MILDSTEEL	LIHAT DETAIL	-	1	Dibuat			
JML	NAMA BAGIAN	BAHAN	UKURAN JADI	UKURAN KASAR	NO. ID	KETERANGAN			
>	0	6	30	120	400	1000	PENGERAJAN LANJUT	NO. ORDER	
<	6	30	120	400	1000	2000			
TOL	±0,1	±0,2	±0,3	±0,5	±0,8	±1,2			

<h1>RANGKA PENYANGGA</h1>	SKALA 1:4	DIGAMBAR	RYAN. A
		DIPERIKSA	IPUNG. K
		DISAHKAN	
		SATUAN	mm
JURUSAN TEKNIK MESIN POLITEKNIK NEGERI CILACAP		A4	02 - 02