

**LAMPIRAN 1**  
(Dasar Perhitungan)

Tabel 1. Faktor koreksi daya (Sularso & Suga, 2008)

<b>Daya yang akan ditransmisikan</b>	<b><math>f_c</math></b>
Daya rata-rata yang diperlukan	1,2-2,0
Daya maksimum yang diperlukan	0,8-1,2
Daya normal	1,0-1,5

Tabel 2. Harga  $Sf_1$  dan  $Sf_2$  (Sularso & Suga, 2008)

<b>Jenis bahan</b>	<b><math>Sf_1</math></b>	<b><math>Sf_2</math></b>
Bahan SF dengan kekuatan yang dijamin	5,6	1,3-3,0
Bahan S-C dan baja paduan	6,0	1,3-3,0

Tabel 3. Faktor koreksi momen puntir (Sularso & Suga, 2008)

<b>Bahan yang dikenakan</b>	<b><math>K_t</math></b>
Halus	1,0
Sedikit kejutan atau tumbukan	1,0-1,5
Kejutan atau tumbukan besar	1,5-3,0

Tabel 4. Faktor koreksi momen lentur (Sularso & Suga, 2008)

<b>Pembebanan momen lentur</b>	<b><math>K_m</math></b>
Momen lentur tetap	1,5
Momen lentur tumbukan ringan	1,5-2,0
Momen lentur tumbukan berat	2,3-3,0

Tabel 5. Faktor koreksi (Sularso & Suga, 2008)

Mesin yang digerakkan		Pengerak					
		Momen puntir puncak > 200%			Momen puntir puncak > 200%		
		Motor arus bolak-balik (momen normal, sangkar bajing, sinkron), motor arus searah (lilitan shunt)			Motor arus bolak-balik (moment tinggi, fasa tunggal, lilitan seri), motor searah (lilitan kompon, lilitan seri), mesin torak, kopling tak tetap		
		Jumlah jam kerja tiap hari			Jumlah jam kerja tiap hari		
		3-5 jam	8-10 jam	16-24 jam	3-5 jam	8-10 jam	16-24 jam
beban sangat	Pengaduk zat cair, kipas angin, blower (sampai 7,5 kW) pompa sentrifugal, konveyor tugas ringan.	1,0	1,1	1,2	1,2	1,3	1,4
Variable beban kecil	Konveyor sabuk (pasir, batu bara), pengaduk, kipas angin (lebih dari 7,5kW), mesin torak, peluncur, mesin perkakas, mesin pencetak.	1,2	1,3	1,4	1,4	1,5	1,6
Variable beban sedang	Konveyor (ember, sekrup), pompa torak, kompresor, pilingan palu, pengocok, roots-blower, mesin tekstil, mesin kayu	1,3	1,4	1,5	1,6	1,7	1,8
Variable beban bebas	Penghancur, gilingan bola atau batang, pengangkat, mesin pabrik karet (rol, kalender)	1,5	1,6	1,7	1,8	1,9	2,0

Tabel 6.  $\alpha_V, \alpha_L$  (Sularso & Suga, 2008)

Kecepatan kerja max. (km/jam)	$\alpha_V$	$\alpha_L$
120 atau kurang	0,4	0,3
120-160	0,5	0,4
160-190	0,6	0,4
190-210	0,7	0,5

**LAMPIRAN 2**  
(Spesifikasi *Part* dan Material)

Tabel 1. *Mechanical properties* baja AISI 1020

Property	Value	Unit
Elastic modulus	$2 \times 10^{11}$	N/m <sup>2</sup>
Poisson's ratio	0.29	—
Shear modulus	$7.7 \times 10^{10}$	N/m <sup>2</sup>
Mass density	7900	kg/m <sup>3</sup>
Tensile strength	420,507,000	N/m <sup>2</sup>
Yield strength	351,571,000	N/m <sup>2</sup>

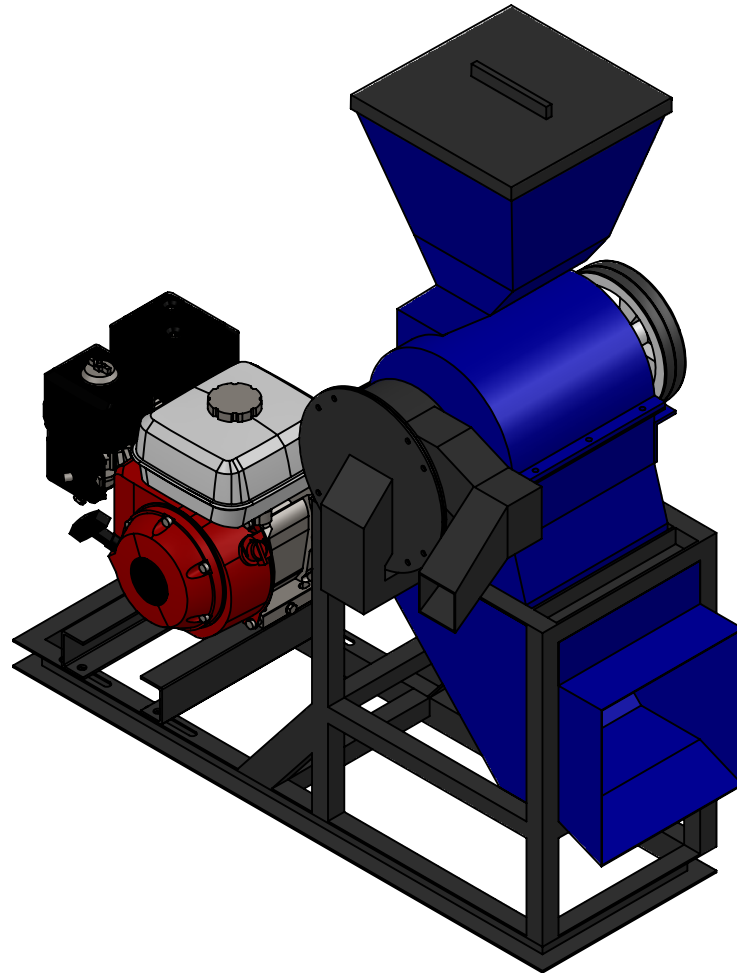
Tabel 2. *Mechanical properties mild steel*


Name	Mild Steel
Phase at STP	solid
Density	7850 kg/m <sup>3</sup>
Ultimate Tensile Strength	400-550 MPa
Yield Strength	250 MPa
Young's Modulus of Elasticity	200 GPa
Brinell Hardness	120 BHN
Melting Point	1450 °C
Thermal Conductivity	50 W/mK
Heat Capacity	510 J/g K
Price	0.5 \$/kg

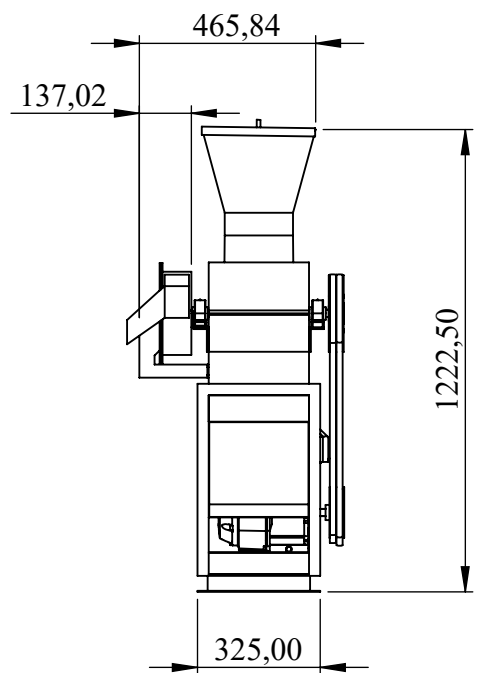
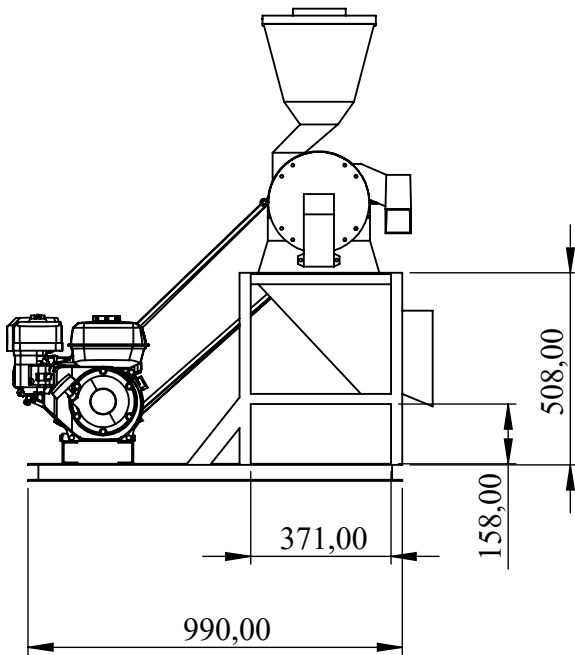
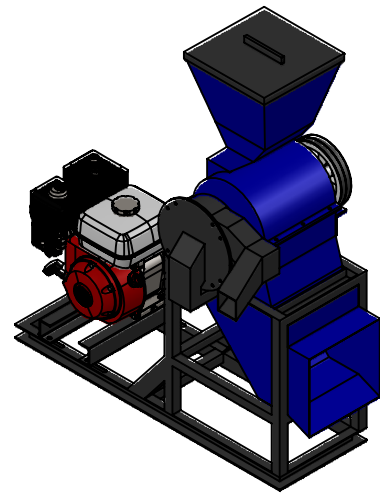
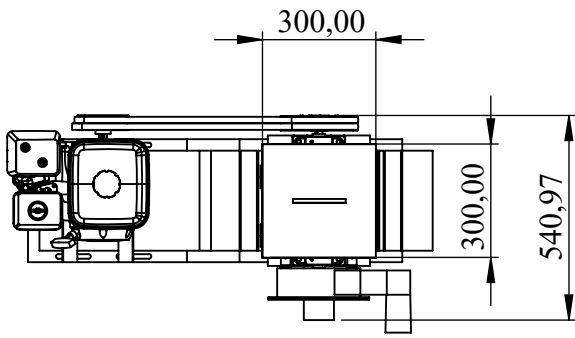
Tabel 3. *Mechanical properties high carbon steel*

Name	High-carbon Steel
Phase at STP	solid
Density	7850 kg/m <sup>3</sup>
Ultimate Tensile Strength	685 MPa
Yield Strength	525 MPa
Young's Modulus of Elasticity	200 GPa
Brinell Hardness	200 BHN
Melting Point	1515 °C
Thermal Conductivity	50 W/mK
Heat Capacity	490 J/g K

**LAMPIRAN 3**  
*(Detail Drawing)*



JML	NAMA BAGIAN						BAHAN	UKURAN JADI	UKURAN KASAR	NO. ID	KETERANGAN	
>	0	6	30	120	400	1000	Pengerjaan Lanjut		NO. ORDER	PROYEKSI		
<	6	30	120	400	1000	2000						
TOL	±0.1	±0.2	±0.3	±0.5	±0.8	±1.2						
<p style="text-align: center;"><b>MESIN PENGGIJING SEKAM PADI KAPASITAS 6 KG/JAM</b></p>									SKALA 1 : 10	DIGAMBAR	02-06-2024	HILAL
										DIPERIKSA		AKHLIS
										DISAHKAN		ROY
 <b>POLITEKNIK NEGERI CILACAP</b>									FORMAT A4	NO GAMBAR : MPSP / 01		

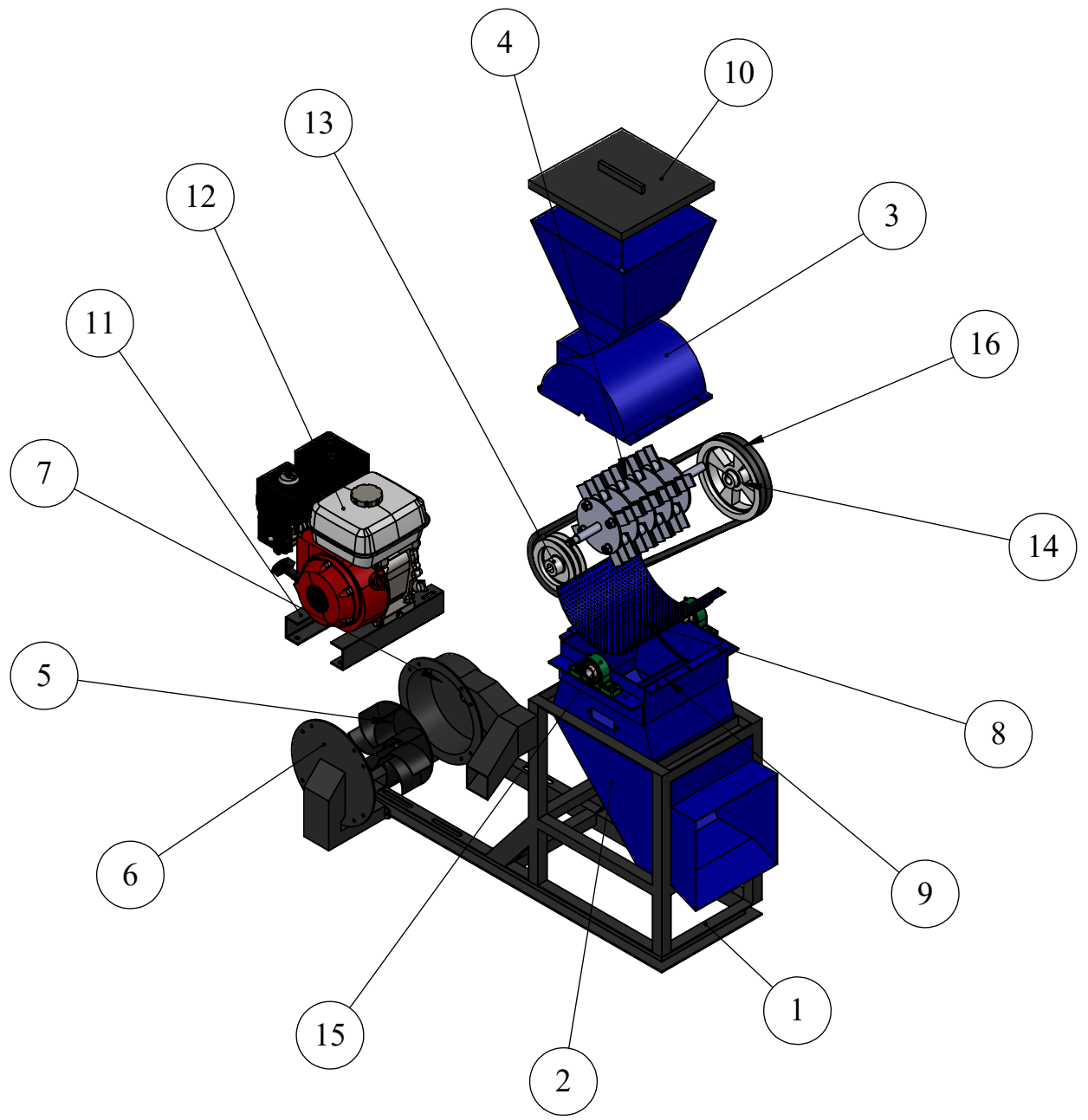



JML	NAMA BAGIAN						BAHAN	UKURAN JADI	UKURAN KASAR	NO. ID	KETERANGAN		
>	0	6	30	120	400	1000	Pengerjaan Lanjut		NO. ORDER				
<	6	30	120	400	1000	2000							
TOL	±0.1	±0.2	±0.3	±0.5	±0.8	±1.2							
<b>MESIN PENGGIKING SEKAM PADI KAPASITAS 6 KG/JAM</b>									SKALA	DIGAMBAR	02-06-2024	HILAL	
									1 : 20	DIPERIKSA			AKHLIS
										DISAHKAN			ROY
									FORMAT	NO GAMBAR :			
A4	MPSP / 02												




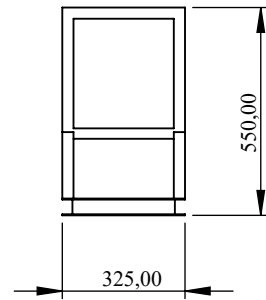
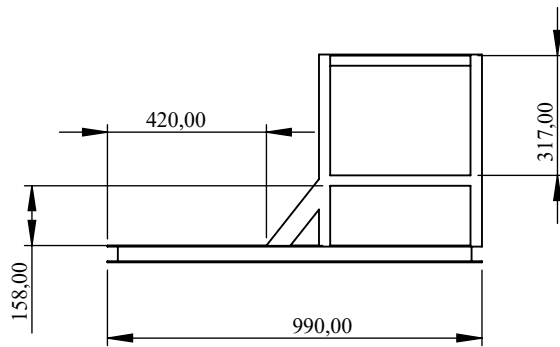
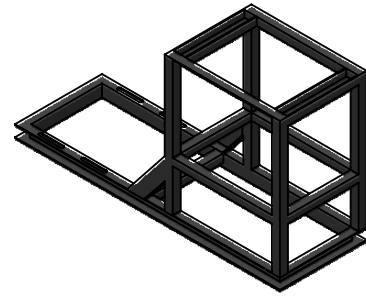
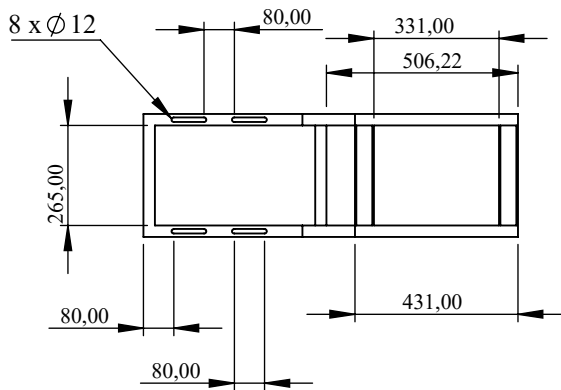
**POLITEKNIK NEGERI CILACAP**



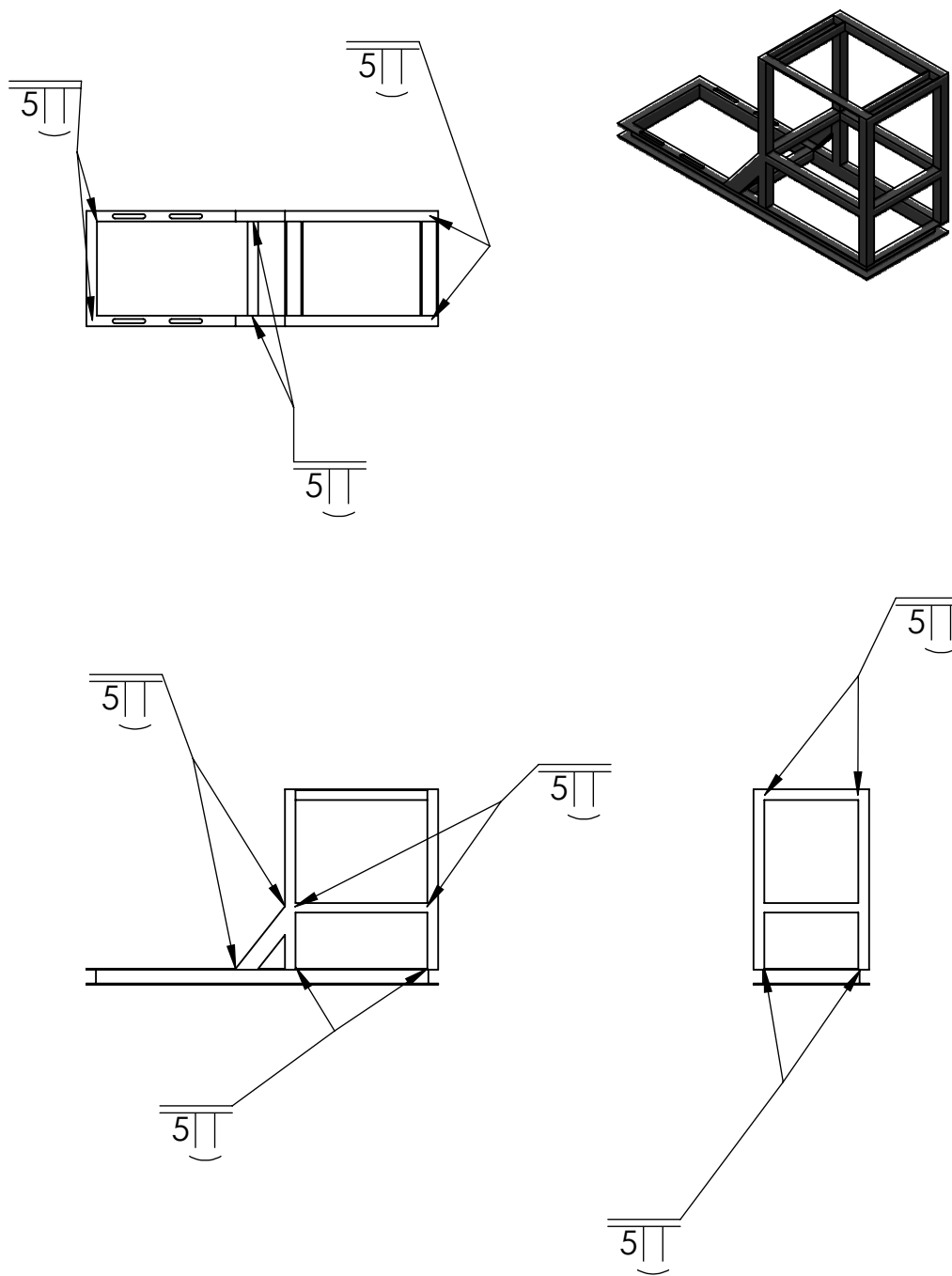


JML	NAMA BAGIAN						BAHAN	UKURAN JADI	UKURAN KASAR	NO. ID	KETERANGAN	
>	0	6	30	120	400	1000	Pengerjaan Lanjut		NO. ORDER		PROYEKSI	
<	6	30	120	400	1000	2000						
TOL	±0.1	±0.2	±0.3	±0.5	±0.8	±1.2						
<p align="center"><b>ASSY MESIN PENGGILING SEKAM PADI KAPASITAS 6 KG/JAM</b></p>									<b>SKALA</b>  1 : 15	<b>DIGAMBAR</b>	02-06-2024	HILAL
										<b>DIPERIKSA</b>		AKHLIS
										<b>DISAHKAN</b>		ROY
 <b>POLITEKNIK NEGERI CILACAP</b>									<b>FORMAT</b> <b>A4</b>	<b>NO GAMBAR :</b> <b>MPSP / 03</b>		

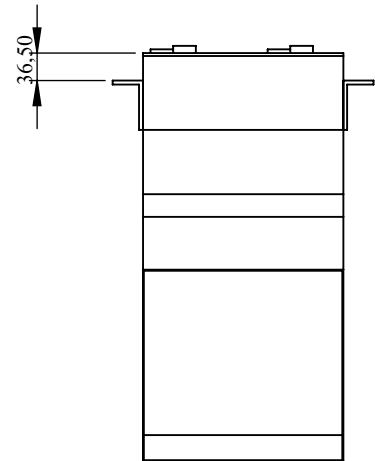
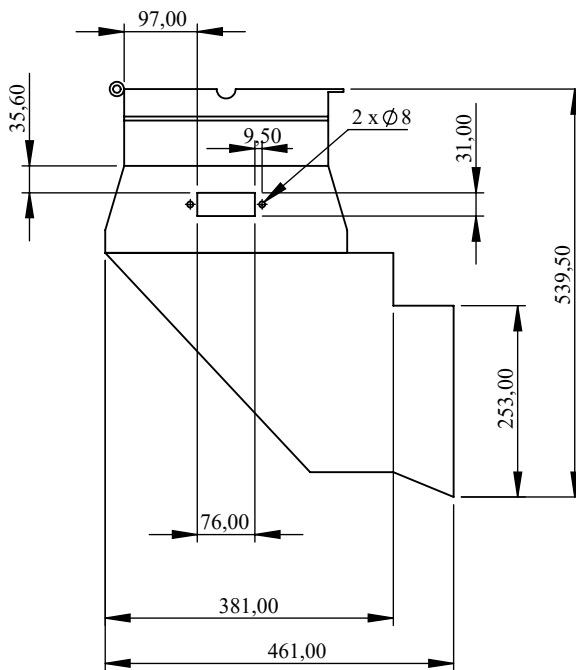
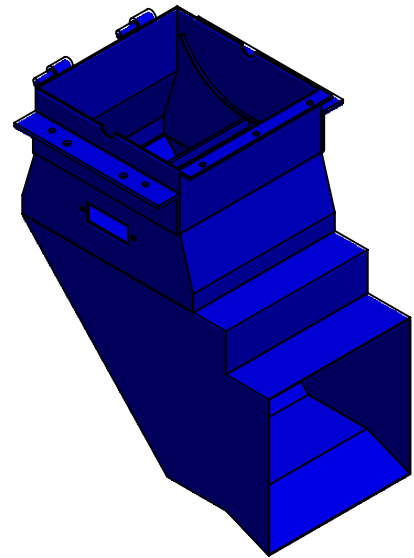
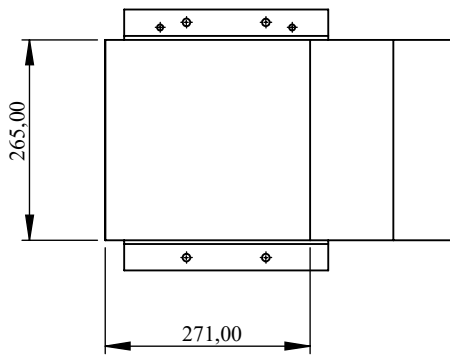
2	<i>V Belt A 80</i>	<i>Canvas</i>	Dibeli	-	16	-					
2	<i>Bearing UCP 204</i>	-	Dibeli	-	15	-					
1	<i>Pulley 8 Inch</i>	Aluminium	Dibeli	-	14	-					
1	<i>Pulley 4 Inch</i>	Aluminium	Dibeli	-	13	-					
1	Motor Bensin 5,5 HP	-	Dibeli	-	12	-					
2	Dudukan Mesin	<i>Mildsteel</i>	Lihat <i>detail</i>	-	11	-					
1	Penutup <i>Hopper Hammer Mill</i>	<i>Mildsteel</i>	Lihat <i>detail</i>	-	10	-					
1	<i>Frame Dudukan Saringan / Wire Mesh</i>	<i>Mildsteel</i>	Lihat <i>detail</i>	-	9	-					
1	Saringan / <i>Wire Mesh</i> 2 mm	SS304	Dibeli	-	8	-					
1	<i>Casing Blower</i>	<i>Mildsteel</i>	Lihat <i>detail</i>	-	7	-					
1	<i>Housing Blower</i>	<i>Mildsteel</i>	Lihat <i>detail</i>	-	6	-					
1	Kipas <i>Blower</i>	<i>Mildsteel</i>	Lihat <i>detail</i>	-	5	-					
1	<i>Hammer Mill</i>	-	Lihat <i>detail</i>	-	4	-					
1	<i>Hopper Hammer Mill</i>	<i>Mildsteel</i>	Lihat <i>detail</i>	-	3	-					
1	<i>Housing Hammer Mill</i>	<i>Mildsteel</i>	Lihat <i>detail</i>	-	2	-					
1	Rangka	<i>Mildsteel</i>	Lihat <i>detail</i>	-	1	-					
JML	NAMA BAGIAN					BAHAN	UKURAN JADI	UKURAN KASAR	NO. ID	KETERANGAN	
>	0	6	30	120	400	1000	Pengerjaan Lanjut	NO. ORDER	PROYEKSI		
<	6	30	120	400	1000	2000					
TOL	±0.1	±0.2	±0.3	±0.5	±0.8	±1.2					
ASSY MESIN PENGGILING SEKAM PADI KAPASITAS 6 KG/JAM								SKALA	DIGAMBAR	02-06-2024	HILAL
								1 : 15	DIPERIKSA		AKHLIS
									DISAHKAN		ROY
 <b>POLITEKNIK NEGERI CILACAP</b>								FORMAT	NO GAMBAR :		
								<b>A4</b>	<b>MPSP / 03</b>		



1	Assy Rangka						Mildsteel	Lihat detail	-	1	-	
JML	NAMA BAGIAN						BAHAN	UKURAN JADI	UKURAN KASAR	NO. ID	KETERANGAN	
>	0	6	30	120	400	1000	Pengerjaan Lanjut	NO. ORDER	 PROYEKSI			
<	6	30	120	400	1000	2000						
TOL	±0.1	±0.2	±0.3	±0.5	±0.8	±1.2						
ASSYRANGKA									SKALA	DIGAMBAR	02-06-2024	HILAL
									1 : 20	DIPERIKSA		AKHLIS
										DISAHKAN		ROY
<b>POLITEKNIK NEGERI CILACAP</b>									FORMAT	NO GAMBAR :		
									A4	MPSP / 04		

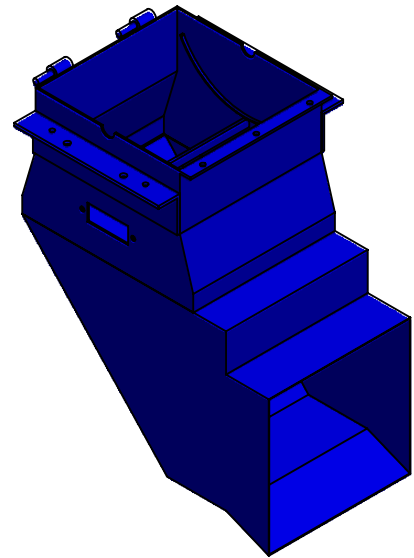
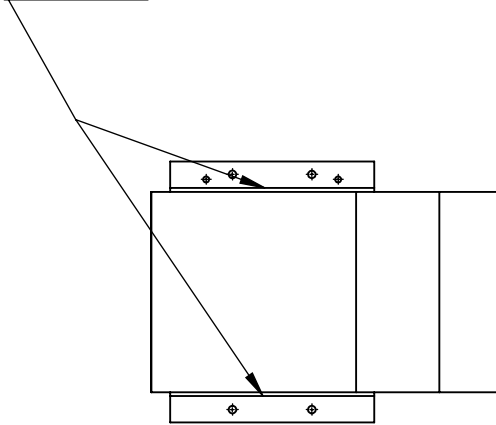


1	Assy Rangka						Mildsteel	Lihat detail	-	1	-	
JML	NAMA BAGIAN						BAHAN	UKURAN JADI	UKURAN KASAR	NO. ID	KETERANGAN	
>	0	6	30	120	400	1000	Pengerjaan Lanjut	NO. ORDER		HILAL AKHLIS ROY		
<	6	30	120	400	1000	2000						
TOL	±0.1	±0.2	±0.3	±0.5	±0.8	±1.2						
ASSY RANGKA									SKALA	DIGAMBAR	02-06-2024	HILAL
									1 : 20	DIPERIKSA		AKHLIS
										DISAHKAN		ROY
<b>POLITEKNIK NEGERI CILACAP</b>									FORMAT	NO GAMBAR :		
									A4	MPSP / 05		

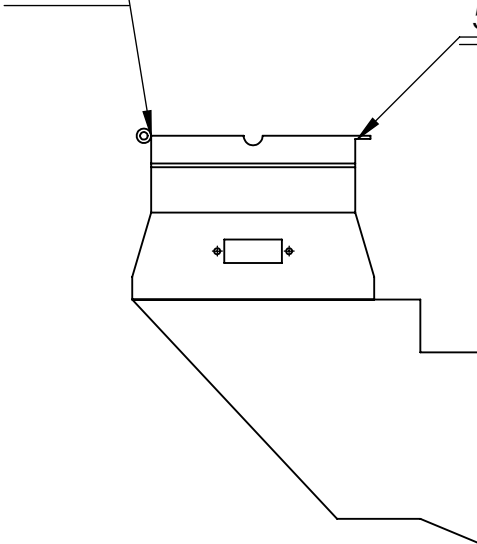


1	<i>Assy Housing Hammer Mill</i>						<i>Mildsteel</i>	<i>Lihat detail</i>	-	2	-	
JML	NAMA BAGIAN						BAHAN	UKURAN JADI	UKURAN KASAR	NO. ID	KETERANGAN	
>	0	6	30	120	400	1000	Pengerjaan Lanjut	NO. ORDER				
<	6	30	120	400	1000	2000						
TOL	±0.1	±0.2	±0.3	±0.5	±0.8	±1.2						
<i>ASSY HOUSING HAMMER MILL</i>								SKALA	DIGAMBAR	02-06-2024	HILAL	
								1 : 10	DIPERIKSA		AKHLIS	
									DISAHKAN		ROY	
								FORMAT	NO GAMBAR :			
<b>POLITEKNIK NEGERI CILACAP</b>								FORMAT	MPSP / 06			
								A4				

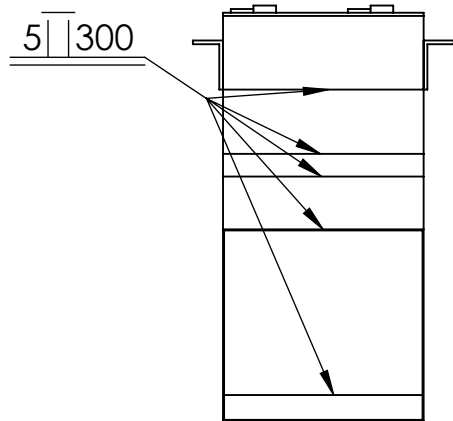
5 | 270



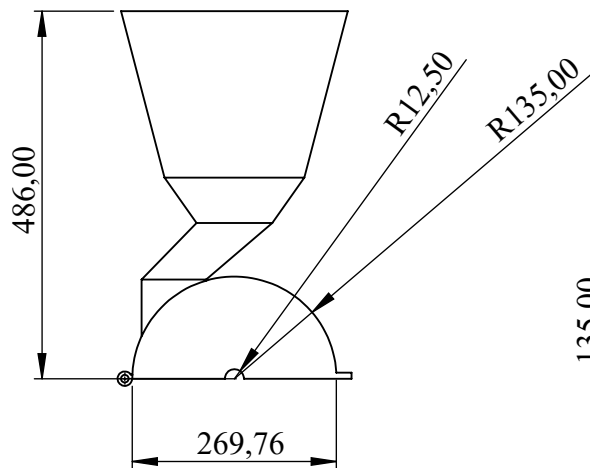
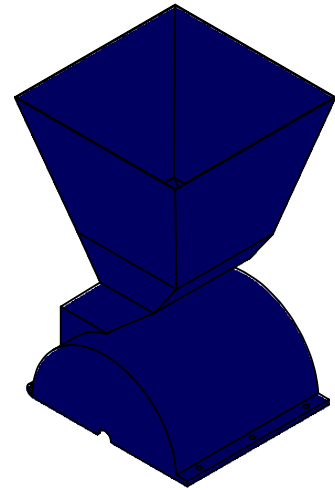
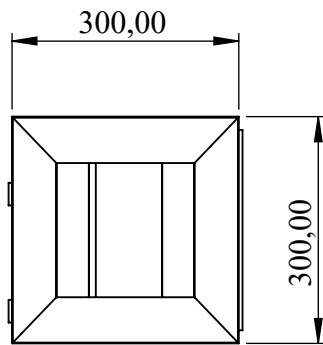
5 | 20



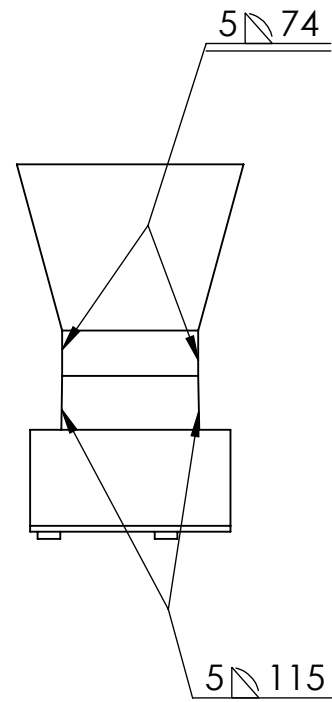
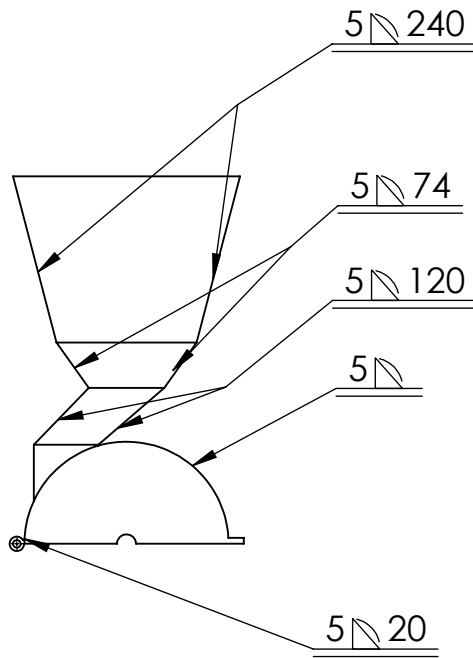
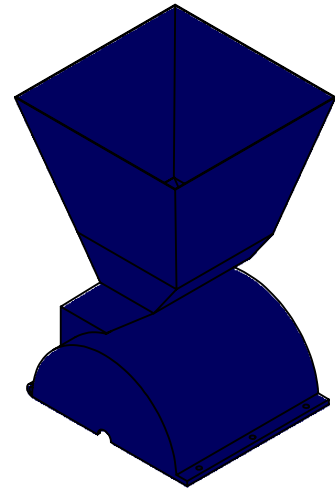
5 | 300



1	<i>Assy Housing Hammer Mill</i>						<i>Mildsteel</i>	<i>Lihat detail</i>	-	2	-
JML	NAMA BAGIAN						BAHAN	UKURAN JADI	UKURAN KASAR	NO. ID	KETERANGAN
>	0	6	30	120	400	1000	Pengerjaan Lanjut	NO. ORDER	02-06-2024		
<	6	30	120	400	1000	2000					
TOL	±0.1	±0.2	±0.3	±0.5	±0.8	±1.2					
<i>ASSY HOUSING HAMMER MILL</i>								SKALA	DIGAMBAR	02-06-2024	HILAL
								1 : 10	DIPERIKSA		AKHLIS
									DISAHKAN		ROY
<b>POLITEKNIK NEGERI CILACAP</b>								FORMAT	NO GAMBAR :		
								A4	MPSP / 07		

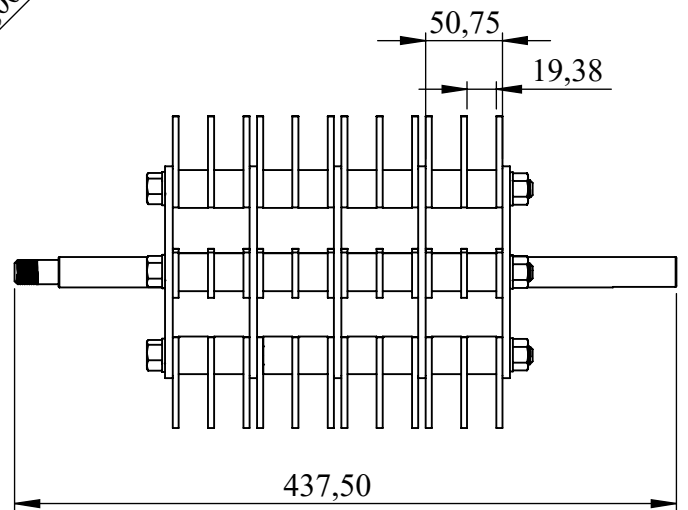
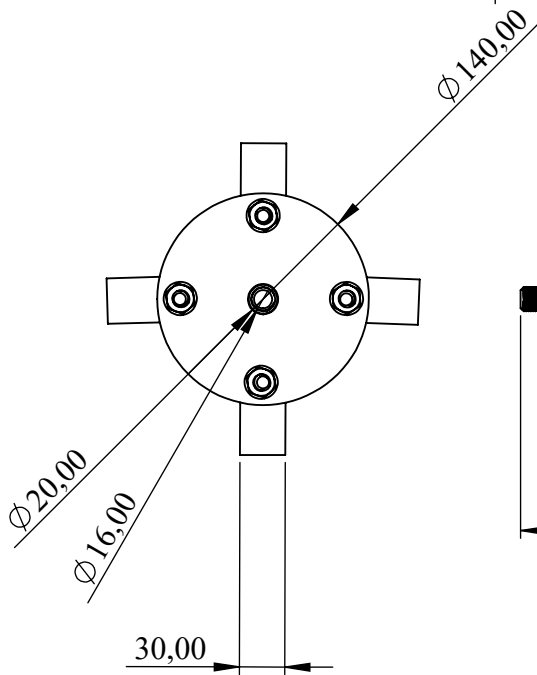
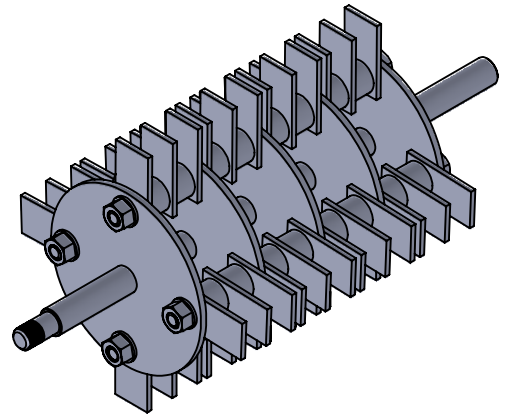
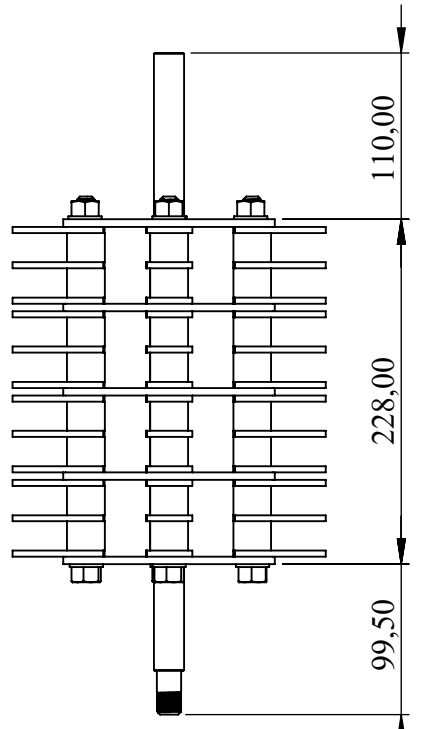


1	<i>Assy Hopper Hammer Mill</i>						<i>Mildsteel</i>	<i>Lihat detail</i>	-	3	-
JML	NAMA BAGIAN						BAHAN	UKURAN JADI	UKURAN KASAR	NO. ID	KETERANGAN
>	0	6	30	120	400	1000	Pengerjaan Lanjut	NO. ORDER			
<	6	30	120	400	1000	2000					
TOL	±0.1	±0.2	±0.3	±0.5	±0.8	±1.2					
<i>ASSY HOPPER HAMMER MILL</i>								SKALA 1 : 10	DIGAMBAR	02-06-2024	HILAL
									DIPERIKSA		AKHLIS
									DISAHKAN		ROY
<b>POLITEKNIK NEGERI CILACAP</b>								FORMAT <b>A4</b>	NO GAMBAR : <b>MPSP / 08</b>		

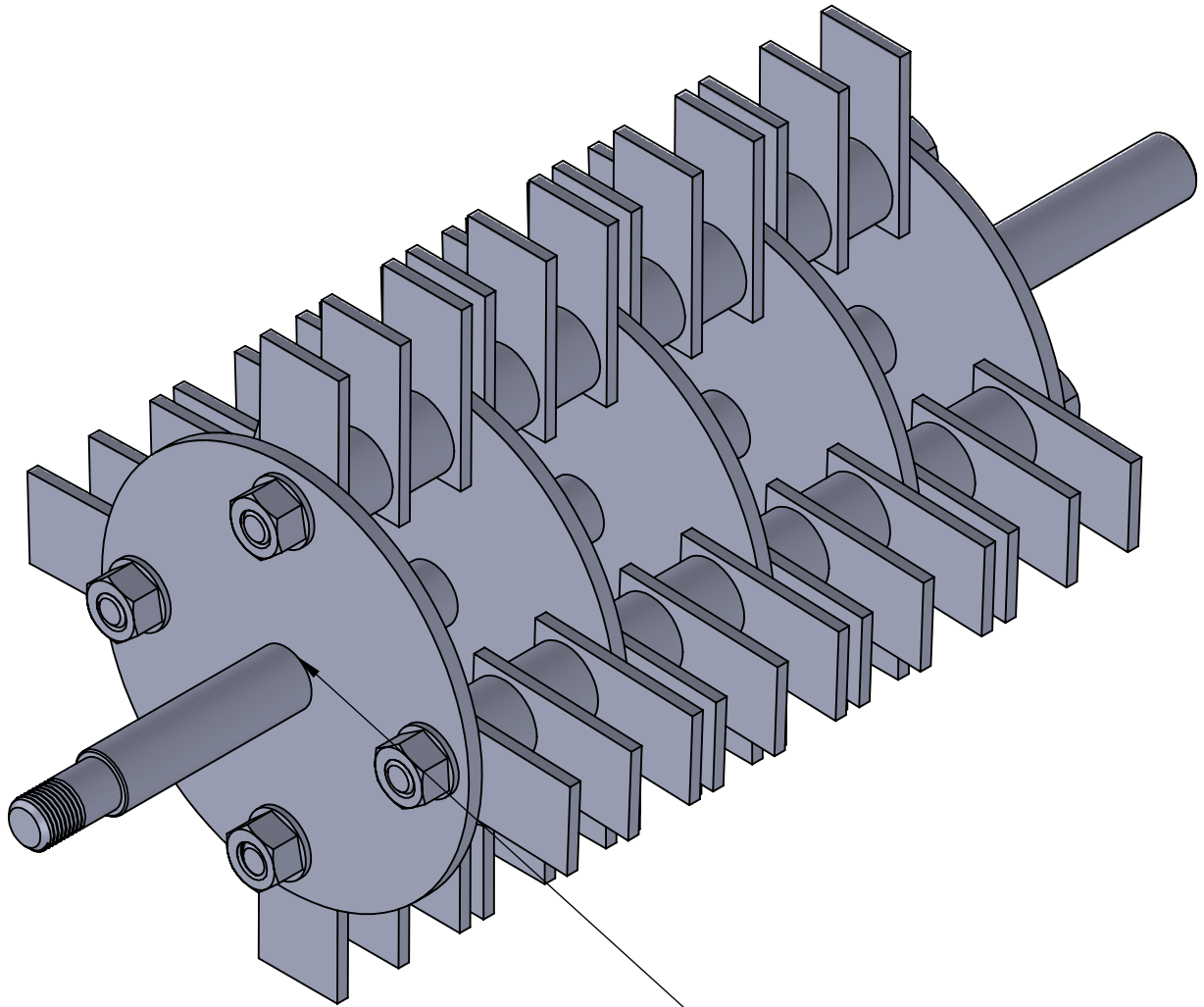


1	<i>Assy Hopper Hammer Mill</i>						<i>Mildsteel</i>	<i>Lihat detail</i>	-	3	-
JML	NAMA BAGIAN						BAHAN	UKURAN JADI	UKURAN KASAR	NO. ID	KETERANGAN
>	0	6	30	120	400	1000	Pengerjaan Lanjut	NO. ORDER	PROYEKSI		
<	6	30	120	400	1000	2000					
TOL	±0.1	±0.2	±0.3	±0.5	±0.8	±1.2					
<i>ASSY HOPPER HAMMER MILL</i>								SKALA	DIGAMBAR	02-06-2024	HILAL
								1 : 10	DIPERIKSA		AKHLIS
									DISAHKAN		ROY
 <b>POLITEKNIK NEGERI CILACAP</b>								FORMAT	NO GAMBAR :		
								<b>A4</b>	<b>MPSP / 09</b>		



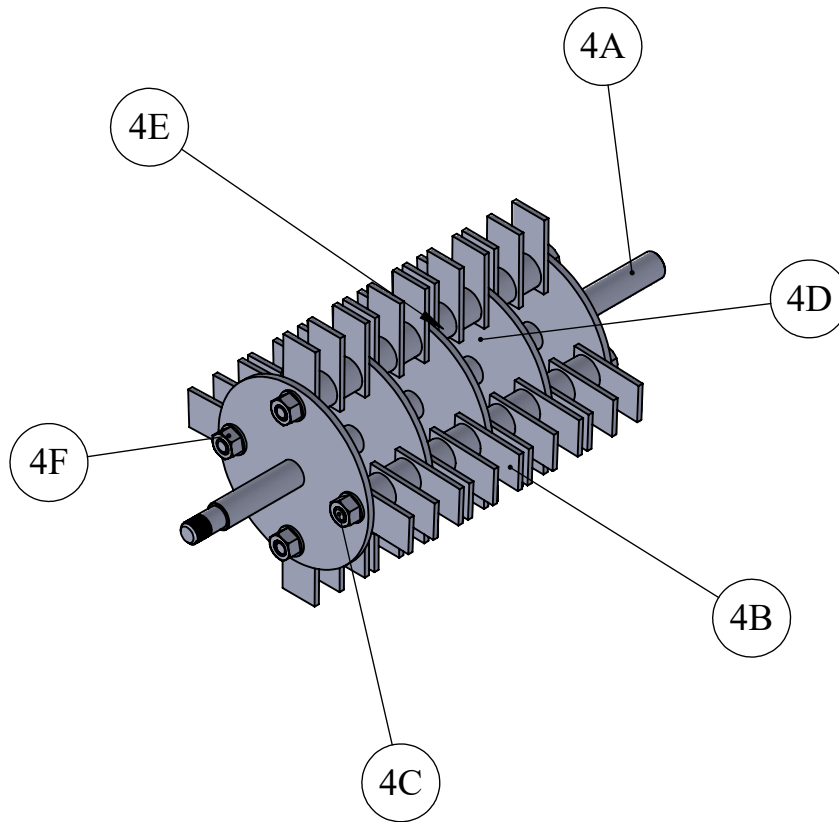


1	<i>Assy Hammer Mill</i>						-	<i>Lihat detail</i>	-	4	-	
JML	NAMA BAGIAN						BAHAN	UKURAN JADI	UKURAN KASAR	NO. ID	KETERANGAN	
>	0	6	30	120	400	1000	Pengerjaan Lanjut		NO. ORDER			
<	6	30	120	400	1000	2000						
TOL	±0.1	±0.2	±0.3	±0.5	±0.8	±1.2						
<i>ASSY HAMMER MILL</i>								SKALA	DIGAMBAR	02-06-2024	HILAL	
								1 : 5	DIPERIKSA		AKHLIS	
									DISAHKAN		ROY	
								FORMAT	NO GAMBAR :			
<b>POLITEKNIK NEGERI CILACAP</b>								A4	MPSP / 10			



5

1	<i>Assy Hammer Mill</i>						-	<i>Lihat detail</i>	-	4	-
JML	NAMA BAGIAN						BAHAN	UKURAN JADI	UKURAN KASAR	NO. ID	KETERANGAN
>	0	6	30	120	400	1000	Pengerjaan Lanjut		NO. ORDER	PROYEKSI	
<	6	30	120	400	1000	2000					
TOL	±0.1	±0.2	±0.3	±0.5	±0.8	±1.2					
<i>ASSY HAMMER MILL</i>								SKALA 1 : 2	DIGAMBAR	02-06-2024	HILAL
									DIPERIKSA		AKHLIS
									DISAHKAN		ROY
 <b>POLITEKNIK NEGERI CILACAP</b>								FORMAT A4	NO GAMBAR : MPSP / 11		

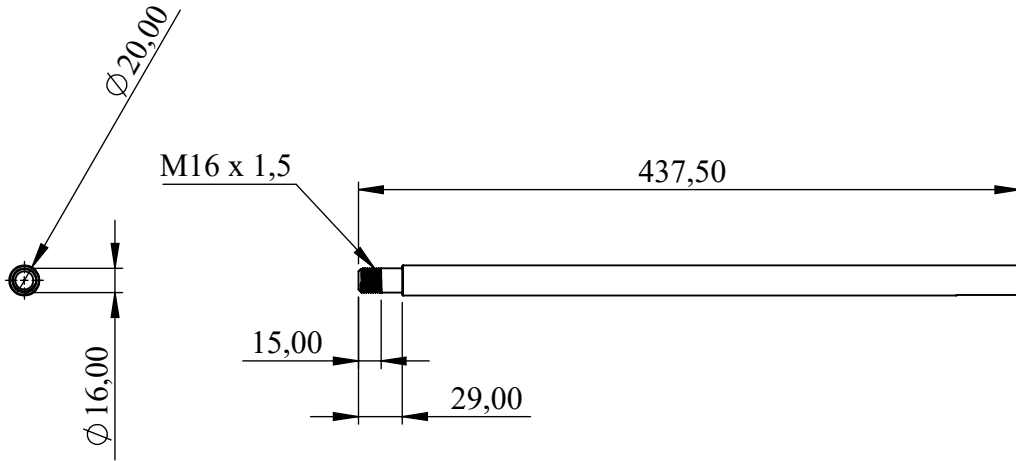
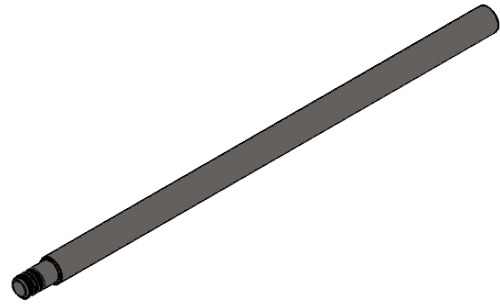


8	Mur <i>Flange</i>	-	-	-	4F	-
32	<i>Spacer Hammer Mill</i>	<i>Mildsteel</i>	Lihat <i>detail</i>	-	4E	-
5	<i>Piringan Hammer Mill</i>	<i>Mildsteel</i>	Lihat <i>detail</i>	-	4D	-
4	Poros Penyangga <i>Hammer Mill</i>	AISI 1020	Lihat <i>detail</i>	-	4C	-
48	<i>Hammer</i>	<i>High Carbon steel</i>	Lihat <i>detail</i>	-	4B	-
1	Poros Utama <i>Hammer Mill</i>	AISI 1020	Lihat <i>detail</i>	-	4A	-

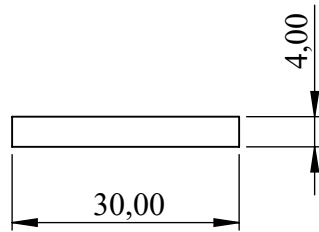
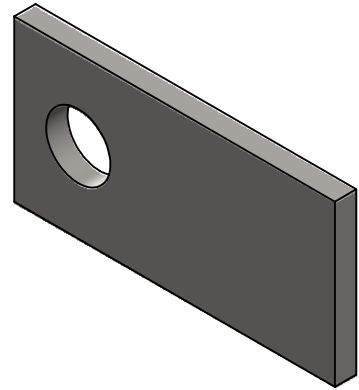
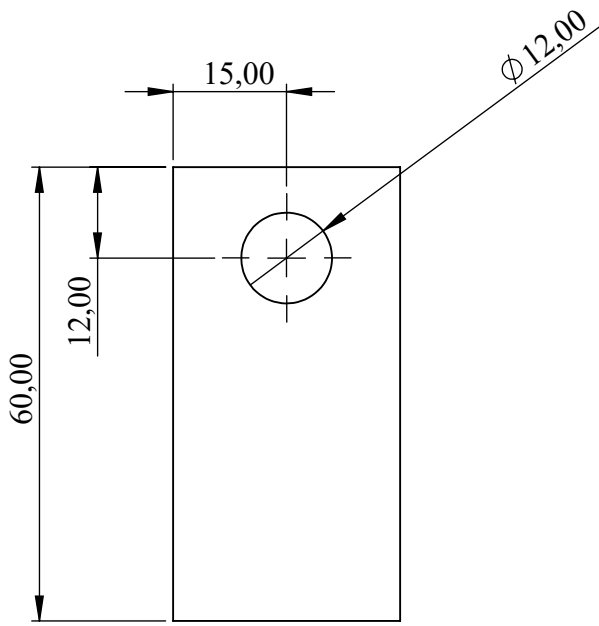
JML	NAMA BAGIAN						BAHAN	UKURAN JADI	UKURAN KASAR	NO. ID	KETERANGAN
>	0	6	30	120	400	1000	Pengerjaan Lanjut		NO. ORDER	PROYEKSI	
<	6	30	120	400	1000	2000					
TOL	±0.1	±0.2	±0.3	±0.5	±0.8	±1.2					

<i>ASSY HAMMER MILL</i>	SKALA	DIGAMBAR	02-06-2024	HILAL
	1 : 5	DIPERIKSA		AKHLIS
		DISAHKAN		ROY

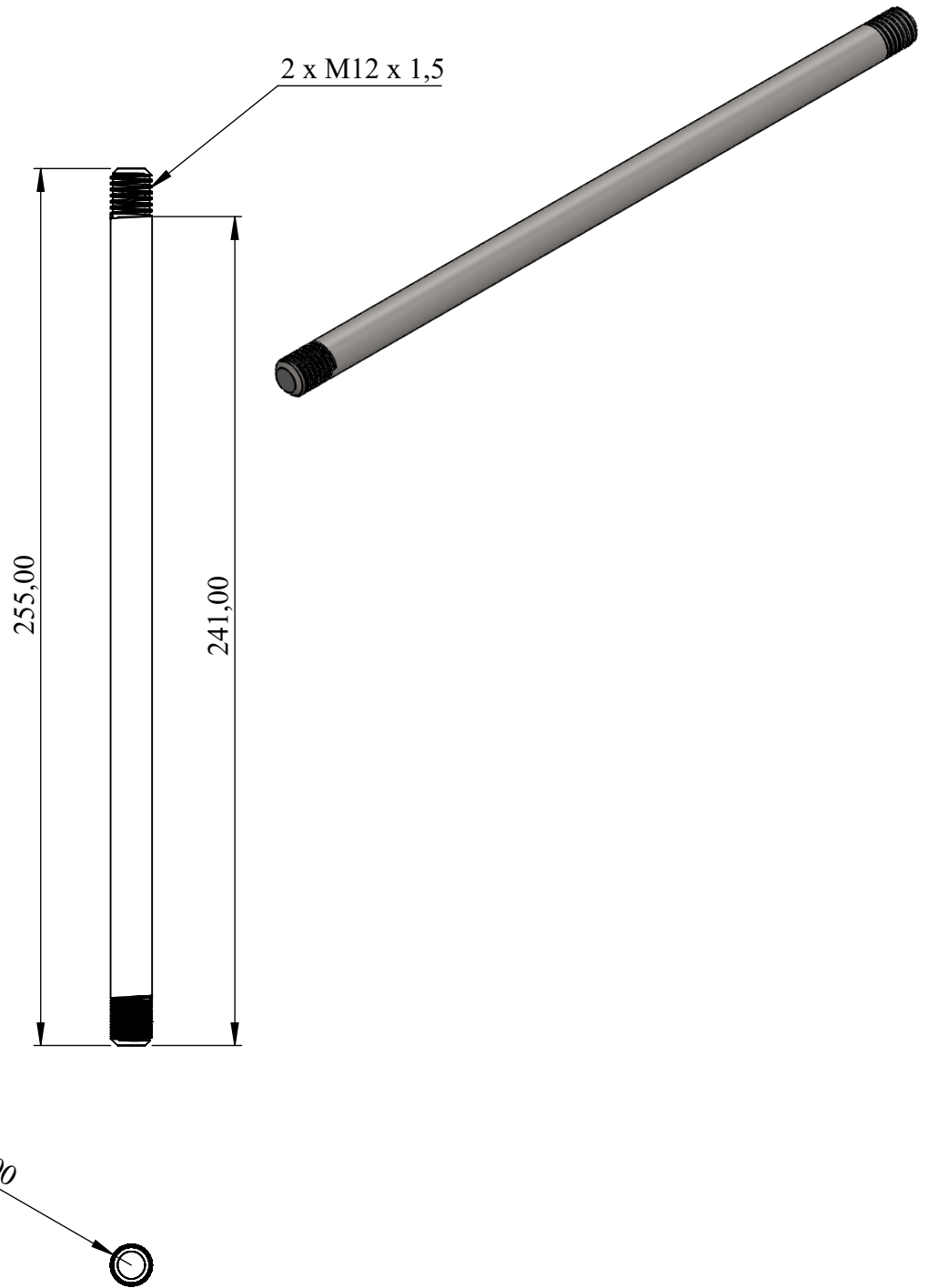
 <b>POLITEKNIK NEGERI CILACAP</b>	FORMAT <b>A4</b>	NO GAMBAR : MPSP / 12
--	---------------------	--------------------------



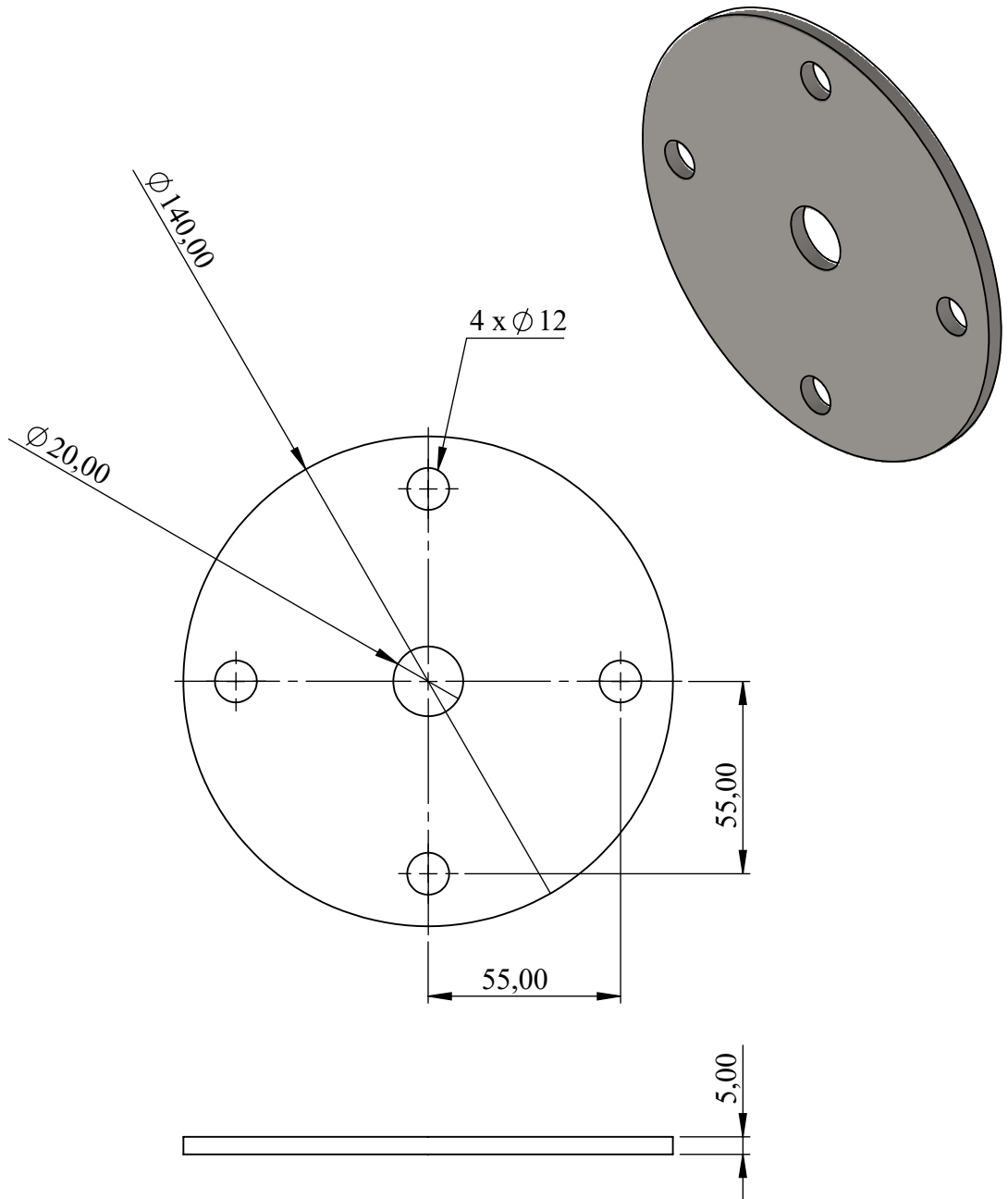
1	Poros Utama <i>Hammer Mill</i>						AISI 1020	Lihat <i>detail</i>	-	4A	-	
JML	NAMA BAGIAN						BAHAN	UKURAN JADI	UKURAN KASAR	NO. ID	KETERANGAN	
>	0	6	30	120	400	1000	Pengerjaan Lanjut		NO. ORDER	PROYEKSI		
<	6	30	120	400	1000	2000						
TOL	±0.1	±0.2	±0.3	±0.5	±0.8	±1.2						
POROS UTAMA <i>HAMMER MILL</i>									SKALA	DIGAMBAR	02-06-2024	HILAL
									1 : 5	DIPERIKSA		AKHLIS
										DISAHKAN		ROY
 <b>POLITEKNIK NEGERI CILACAP</b>									FORMAT	NO GAMBAR :		
									A4	MPSP / 13		



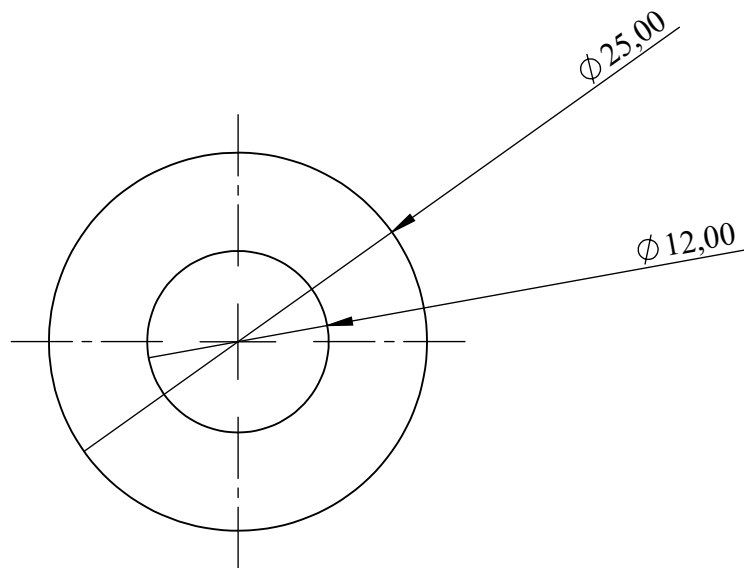
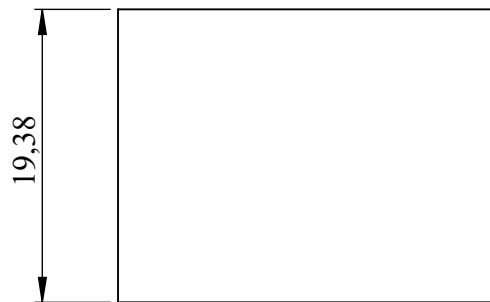
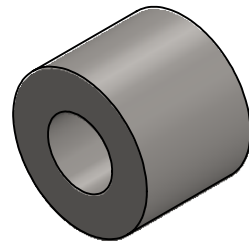
48	<i>Hammer</i>					<i>High Carbon steel</i>	<i>Lihat detail</i>	-	4B	-	
JML	NAMA BAGIAN					BAHAN	UKURAN JADI	UKURAN KASAR	NO. ID	KETERANGAN	
>	0	6	30	120	400	1000	Pengerjaan Lanjut	NO. ORDER	PROYEKSI		
<	6	30	120	400	1000	2000					
TOL	±0.1	±0.2	±0.3	±0.5	±0.8	±1.2					
<i>HAMMER</i>								SKALA	DIGAMBAR	02-06-2024	HILAL
								1 : 1	DIPERIKSA		AKHLIS
									DISAHKAN		ROY
 <b>POLITEKNIK NEGERI CILACAP</b>								FORMAT	NO GAMBAR :		
								<b>A4</b>	<b>MPSP / 14</b>		



4	Poros Penyangga <i>Hammer Mill</i>						AISI 1020	Lihat <i>detail</i>	-	4C	-
JML	NAMA BAGIAN						BAHAN	UKURAN JADI	UKURAN KASAR	NO. ID	KETERANGAN
>	0	6	30	120	400	1000	Pengerjaan Lanjut	NO. ORDER	PROYEKSI		
<	6	30	120	400	1000	2000					
TOL	±0.1	±0.2	±0.3	±0.5	±0.8	±1.2					
POROS PENYANGGA <i>HAMMER MILL</i>								SKALA	DIGAMBAR	02-06-2024	HILAL
								1 : 2	DIPERIKSA		AKHLIS
									DISAHKAN		ROY
 <b>POLITEKNIK NEGERI CILACAP</b>								FORMAT	NO GAMBAR :		
								A4	MPSP / 15		

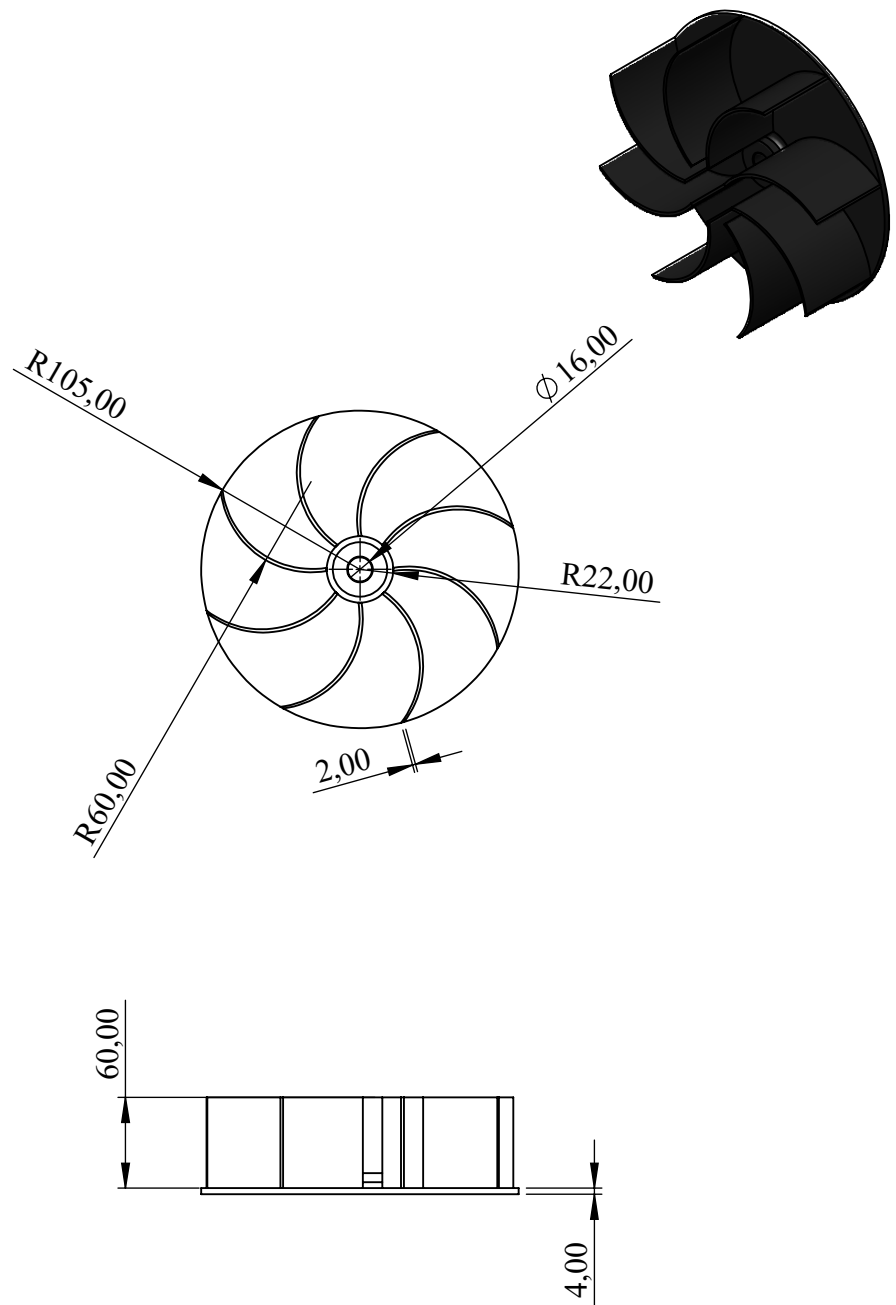


5	Piringan <i>Hammer Mill</i>						<i>Mildsteel</i>	Lihat <i>detail</i>	-	4D	-	
JML	NAMA BAGIAN						BAHAN	UKURAN JADI	UKURAN KASAR	NO. ID	KETERANGAN	
>	0	6	30	120	400	1000	Pengerjaan Lanjut	NO. ORDER	PROYEKSI			
<	6	30	120	400	1000	2000						
TOL	±0.1	±0.2	±0.3	±0.5	±0.8	±1.2						
PIRINGAN <i>HAMMER MILL</i>									SKALA	DIGAMBAR	02-06-2024	HILAL
									1 : 2	DIPERIKSA		AKHLIS
										DISAHKAN		ROY
 <b>POLITEKNIK NEGERI CILACAP</b>									FORMAT	NO GAMBAR :		
									A4	MPSP / 16		

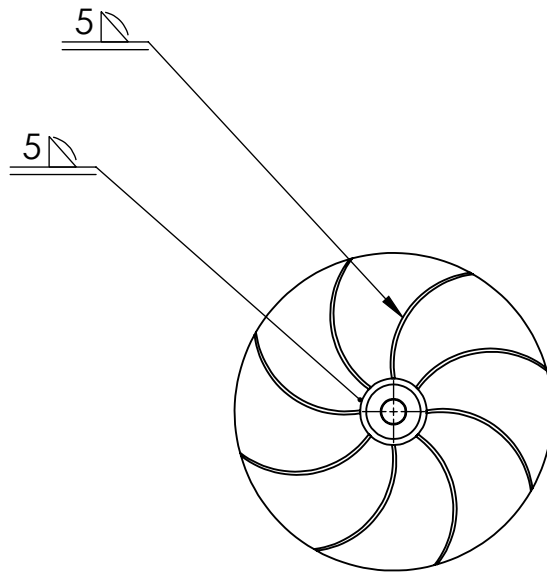
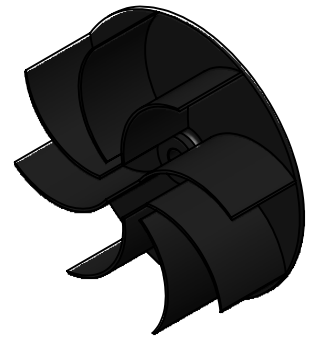



32	<i>Spacer Hammer Mill</i>						<i>Mildsteel</i>	<i>Lihat detail</i>	-	4E	-
JML	NAMA BAGIAN						BAHAN	UKURAN JADI	UKURAN KASAR	NO. ID	KETERANGAN
>	0	6	30	120	400	1000	Pengerjaan Lanjut	NO. ORDER		PROYEKSI	
<	6	30	120	400	1000	2000					
TOL	±0.1	±0.2	±0.3	±0.5	±0.8	±1.2					
<i>SPACER HAMMER MILL</i>								SKALA	DIGAMBAR	02-06-2024	HILAL
								2 : 1	DIPERIKSA		AKHLIS
									DISAHKAN		ROY
 <b>POLITEKNIK NEGERI CILACAP</b>								FORMAT	NO GAMBAR :		
								<b>A4</b>	<b>MPSP / 17</b>		

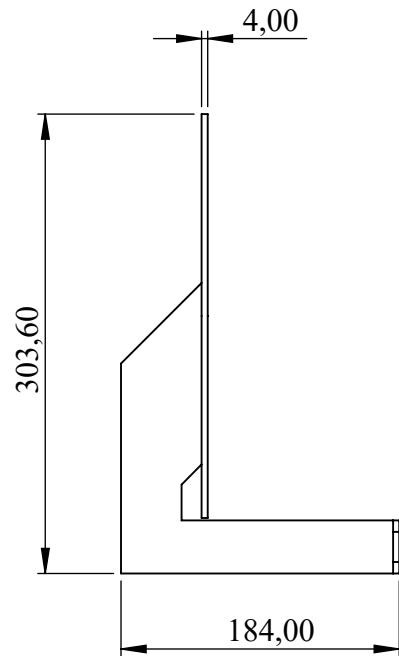
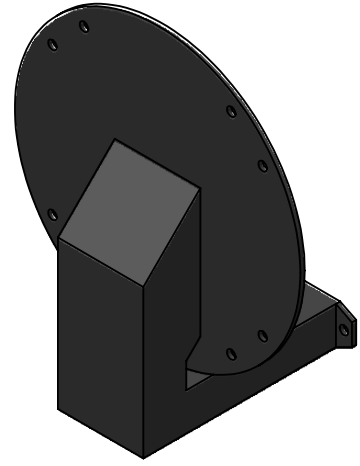
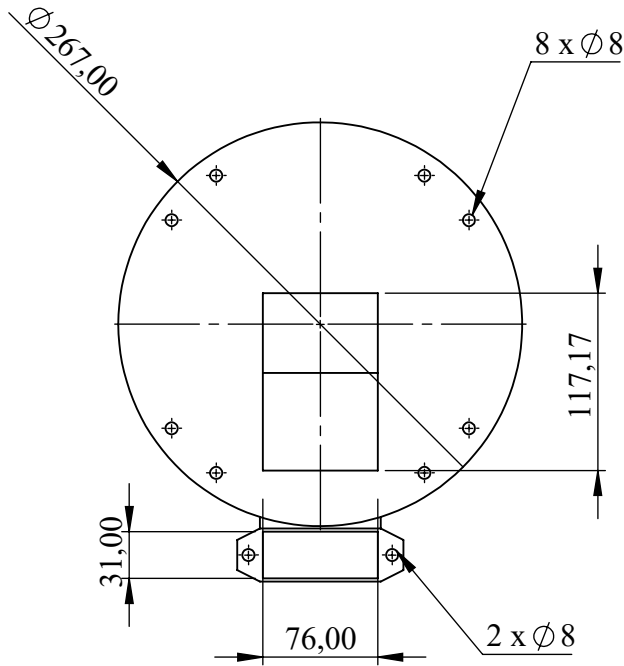





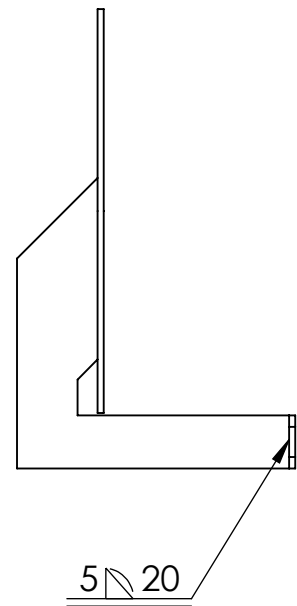
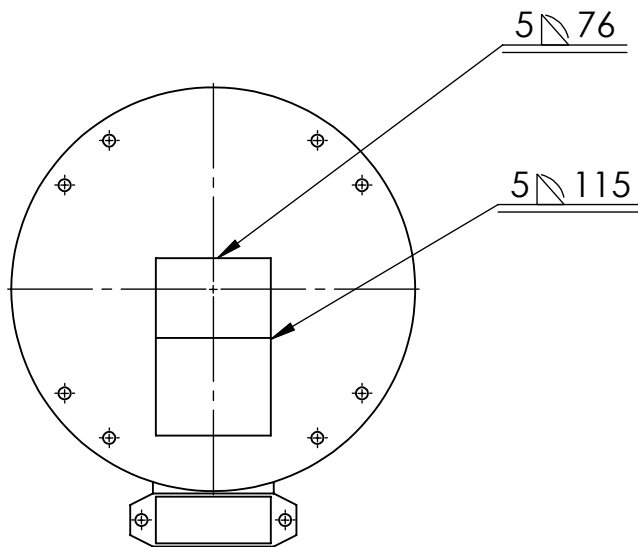
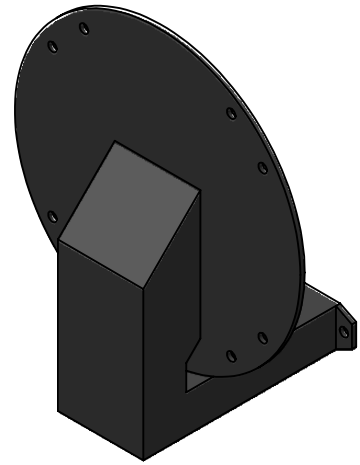
1	Kipas Blower						Mildsteel	Lihat detail	-	5	-
JML	NAMA BAGIAN						BAHAN	UKURAN JADI	UKURAN KASAR	NO. ID	KETERANGAN
>	0	6	30	120	400	1000	Pengerjaan Lanjut	NO. ORDER	PROYEKSI		
<	6	30	120	400	1000	2000					
TOL	±0.1	±0.2	±0.3	±0.5	±0.8	±1.2					
KIPAS BLOWER								SKALA	DIGAMBAR	02-06-2024	HILAL
								1 : 5	DIPERIKSA		AKHLIS
									DISAHKAN		ROY
 <b>POLITEKNIK NEGERI CILACAP</b>								FORMAT	NO GAMBAR :		
								A4	MPSP / 18		




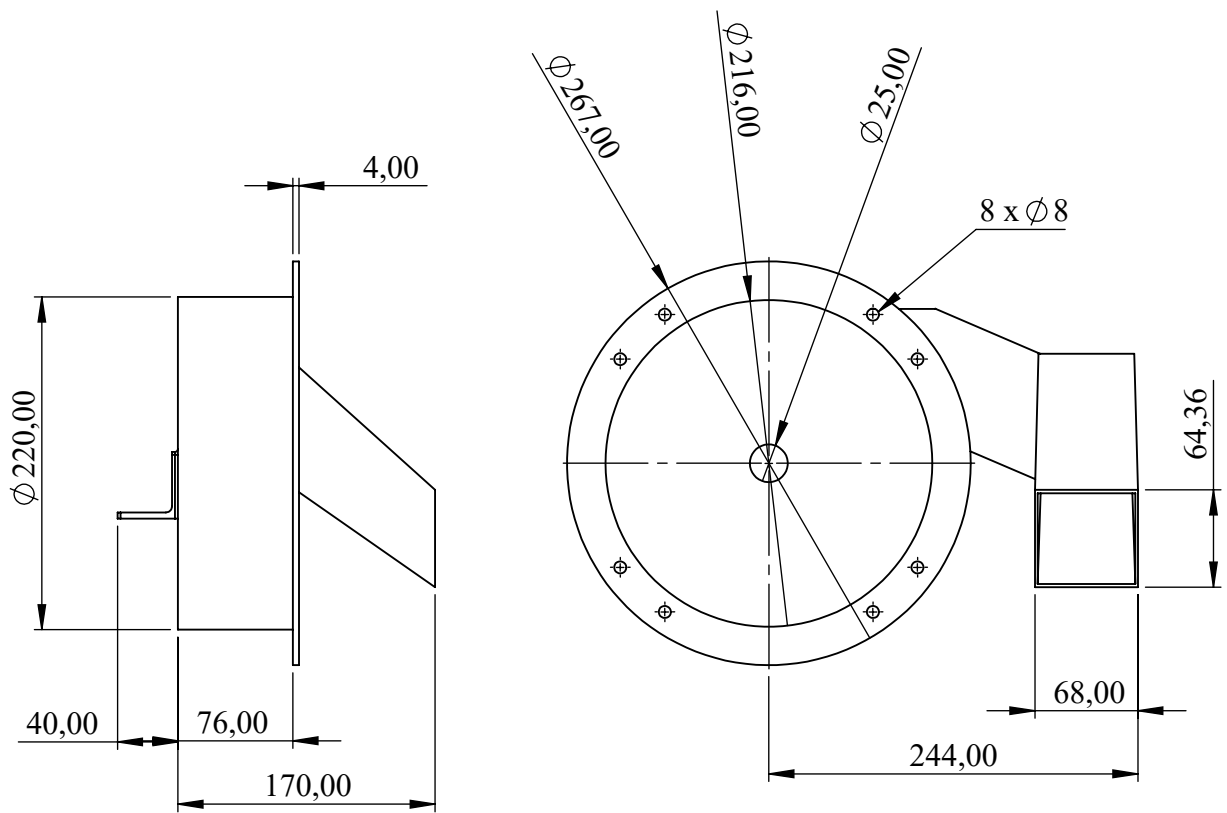
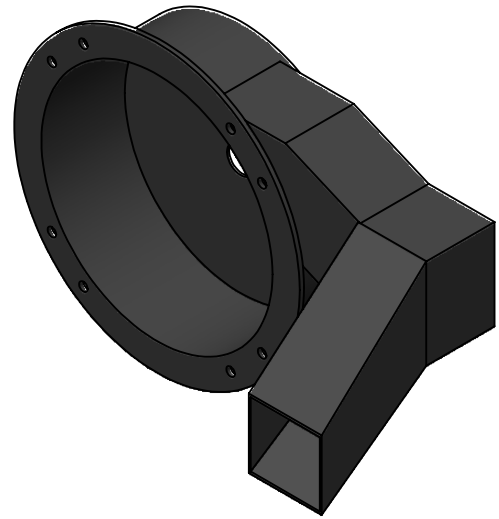
1	Kipas Blower						Mildsteel	Lihat detail	-	5	-
JML	NAMA BAGIAN						BAHAN	UKURAN JADI	UKURAN KASAR	NO. ID	KETERANGAN
>	0	6	30	120	400	1000	Pengerjaan Lanjut	NO. ORDER	PROYEKSI		
<	6	30	120	400	1000	2000					
TOL	±0.1	±0.2	±0.3	±0.5	±0.8	±1.2					
KIPAS BLOWER								SKALA	DIGAMBAR	02-06-2024	HILAL
								1 : 5	DIPERIKSA		AKHLIS
									DISAHKAN		ROY
 <b>POLITEKNIK NEGERI CILACAP</b>								FORMAT	NO GAMBAR :		
								<b>A4</b>	<b>MPSP / 19</b>		



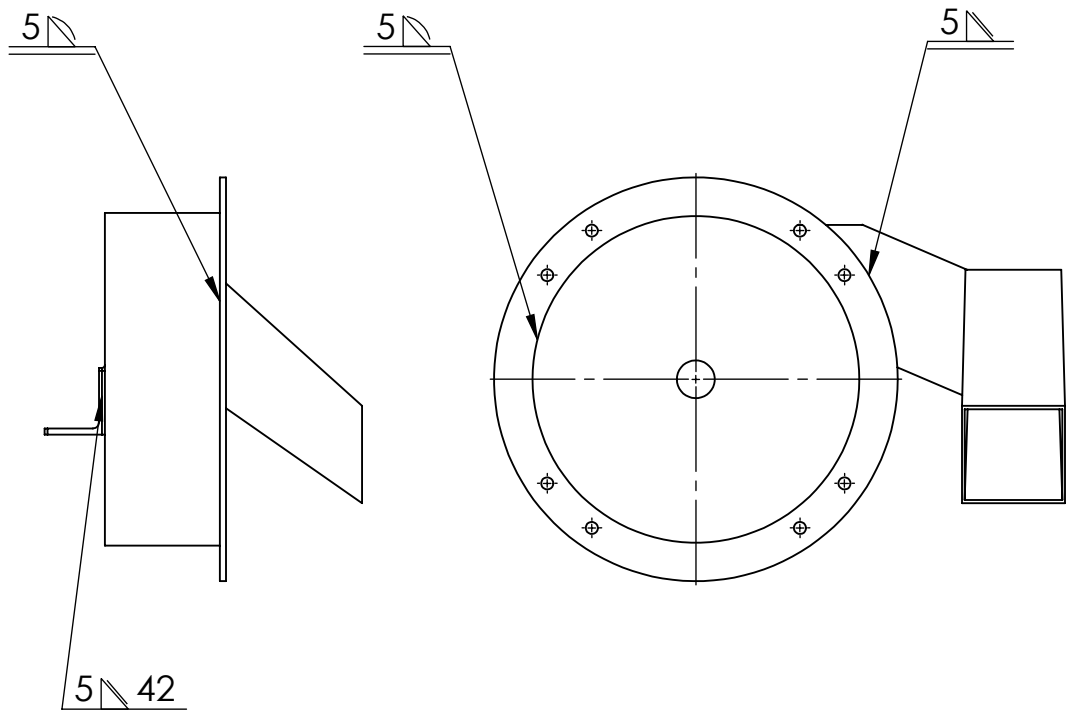
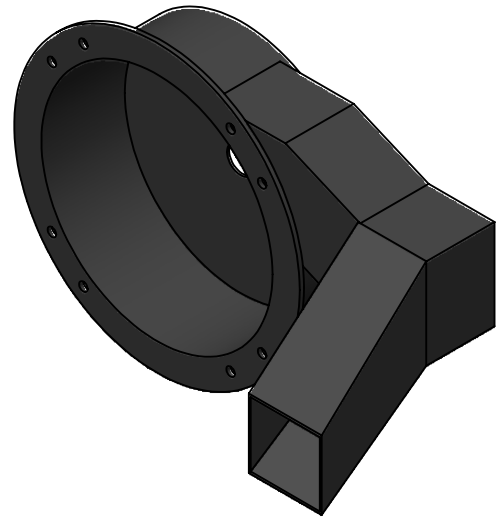
1	<i>Housing Blower</i>						<i>Mildsteel</i>	<i>Lihat detail</i>	-	6	-
JML	NAMA BAGIAN						BAHAN	UKURAN JADI	UKURAN KASAR	NO. ID	KETERANGAN
>	0	6	30	120	400	1000	Pengerjaan Lanjut	NO. ORDER	PROYEKSI		
<	6	30	120	400	1000	2000					
TOL	±0.1	±0.2	±0.3	±0.5	±0.8	±1.2					
<i>HOUSING BLOWER</i>								SKALA	DIGAMBAR	02-06-2024	HILAL
								1 : 5	DIPERIKSA		AKHLIS
									DISAHKAN		ROY
 <b>POLITEKNIK NEGERI CILACAP</b>								FORMAT	NO GAMBAR :		
								<b>A4</b>	<b>MPSP / 20</b>		




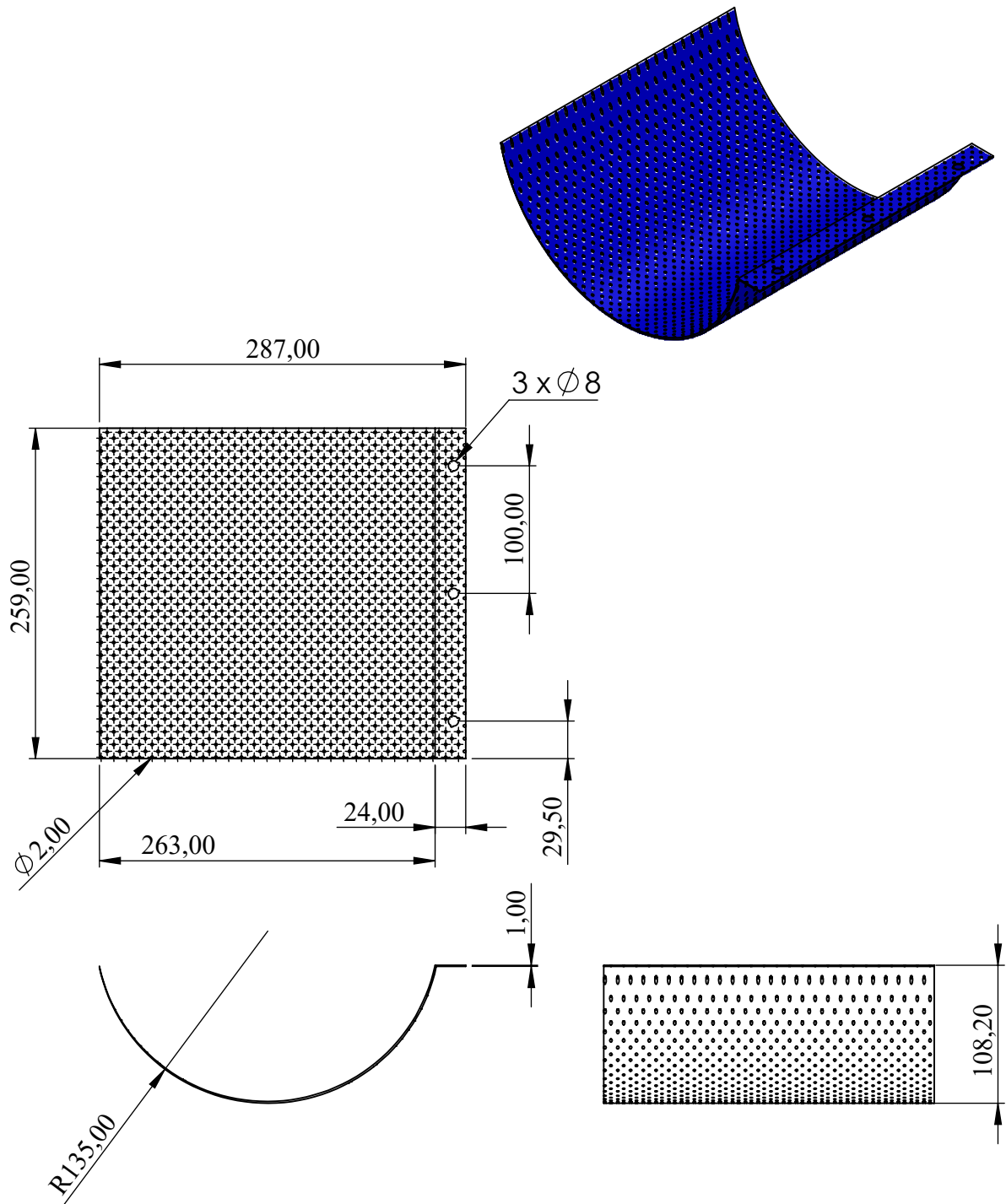
1	<i>Housing Blower</i>						<i>Mildsteel</i>	<i>Lihat detail</i>	-	6	-
JML	NAMA BAGIAN						BAHAN	UKURAN JADI	UKURAN KASAR	NO. ID	KETERANGAN
>	0	6	30	120	400	1000	Pengerjaan Lanjut	NO. ORDER	PROYEKSI		
<	6	30	120	400	1000	2000					
TOL	±0.1	±0.2	±0.3	±0.5	±0.8	±1.2					
<i>HOUSING BLOWER</i>								SKALA 1 : 5	DIGAMBAR	02-06-2024	HILAL
									DIPERIKSA		AKHLIS
									DISAHKAN		ROY
 <b>POLITEKNIK NEGERI CILACAP</b>								FORMAT A4	NO GAMBAR :		
									MPSP / 21		




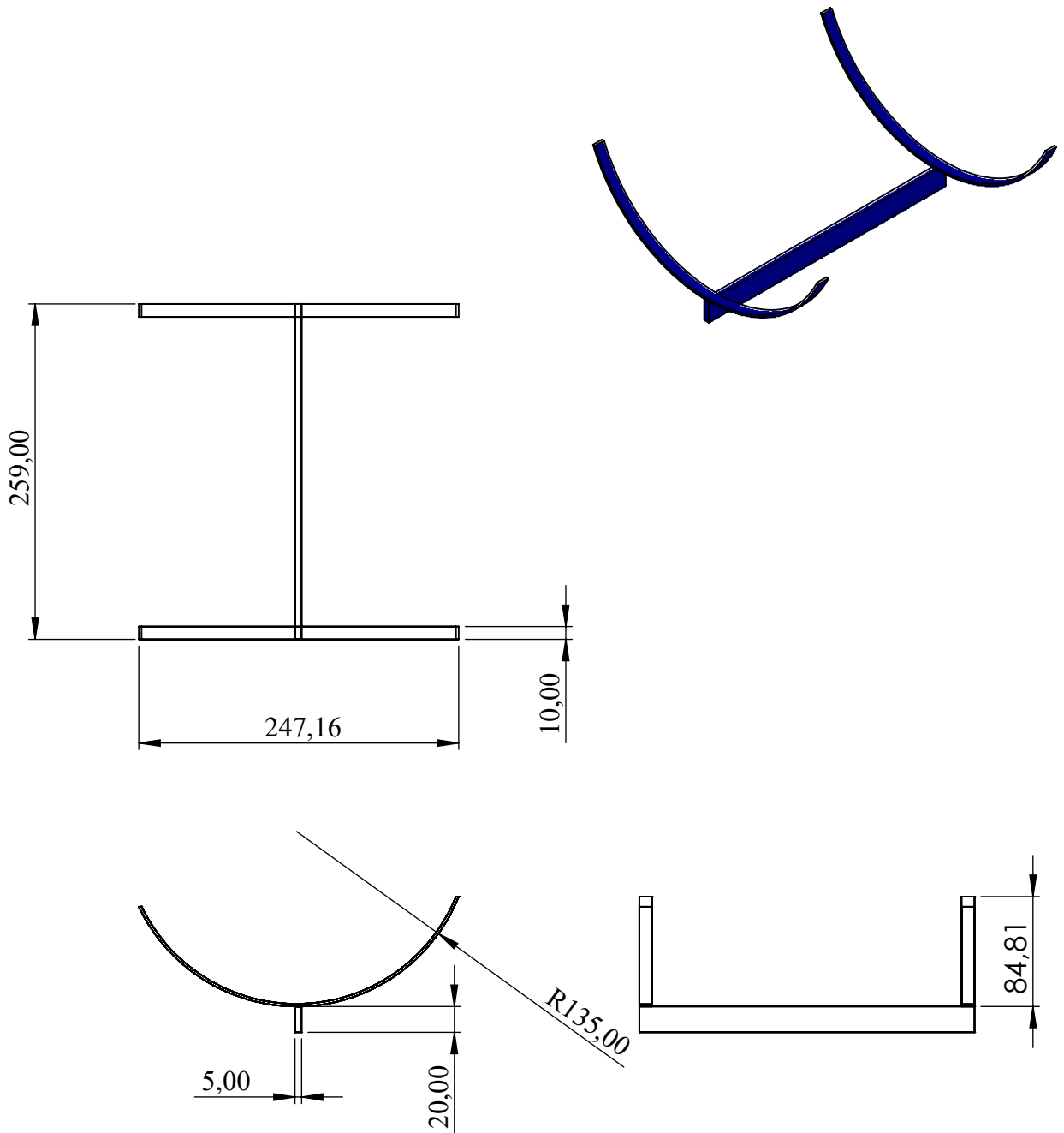
1	<i>Casing Blower</i>	<i>Mildsteel</i>	Lihat detail	-	7	-					
JML	NAMA BAGIAN						BAHAN	UKURAN JADI	UKURAN KASAR	NO. ID	KETERANGAN
>	0	6	30	120	400	1000	Pengerjaan Lanjut	NO. ORDER	PROYEKSI		
<	6	30	120	400	1000	2000					
TOL	±0.1	±0.2	±0.3	±0.5	±0.8	±1.2					
<i>CASING BLOWER</i>								SKALA 1 : 5	DIGAMBAR	02-06-2024	HILAL
									DIPERIKSA		AKHLIS
									DISAHKAN		ROY
 <b>POLITEKNIK NEGERI CILACAP</b>								FORMAT A4	NO GAMBAR : MPSP / 22		



1	<i>Casing Blower</i>						<i>Mildsteel</i>	<i>Lihat detail</i>	-	7	-
JML	NAMA BAGIAN						BAHAN	UKURAN JADI	UKURAN KASAR	NO. ID	KETERANGAN
>	0	6	30	120	400	1000	Pengerjaan Lanjut	NO. ORDER	PROYEKSI		
<	6	30	120	400	1000	2000					
TOL	±0.1	±0.2	±0.3	±0.5	±0.8	±1.2					
<i>CASING BLOWER</i>								SKALA 1 : 5	DIGAMBAR	02-06-2024	HILAL
									DIPERIKSA		AKHLIS
									DISAHKAN		ROY
 <b>POLITEKNIK NEGERI CILACAP</b>								FORMAT A4	NO GAMBAR :		
									MPSP / 23		

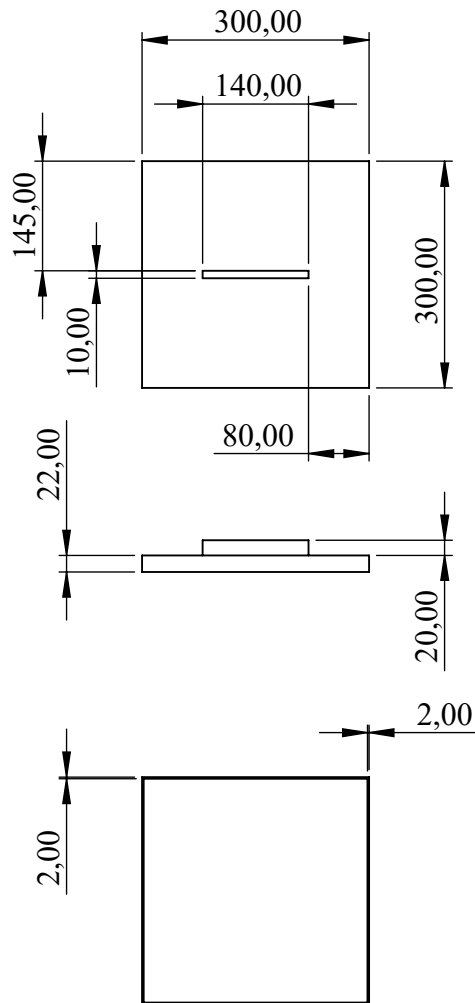
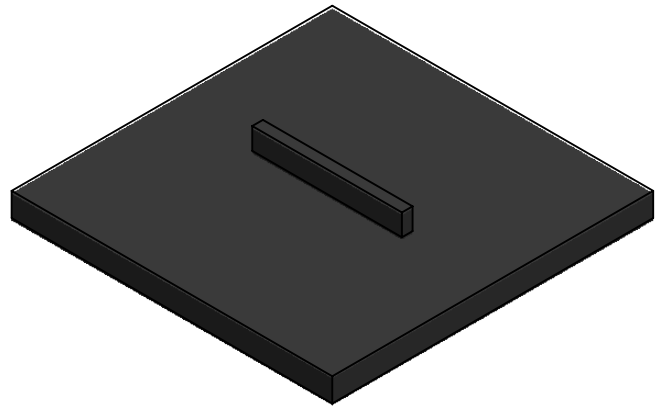


1	Saringan / Wire Mesh 2 mm	SS304	Lihat detail	-	8	-	
JML	NAMA BAGIAN	BAHAN	UKURAN JADI	UKURAN KASAR	NO. ID	KETERANGAN	
>	0	6	30	120	400	1000	
<	6	30	120	400	1000	2000	
TOL	±0.1	±0.2	±0.3	±0.5	±0.8	±1.2	
SARINGAN / WIRE MESH 2 MM				SKALA	DIGAMBAR	02-06-2024	HILAL
				1 : 5	DIPERIKSA		AKHLIS
					DISAHKAN		ROY
 <b>POLITEKNIK NEGERI CILACAP</b>				FORMAT	NO GAMBAR :		
				A4	MPSP / 24		

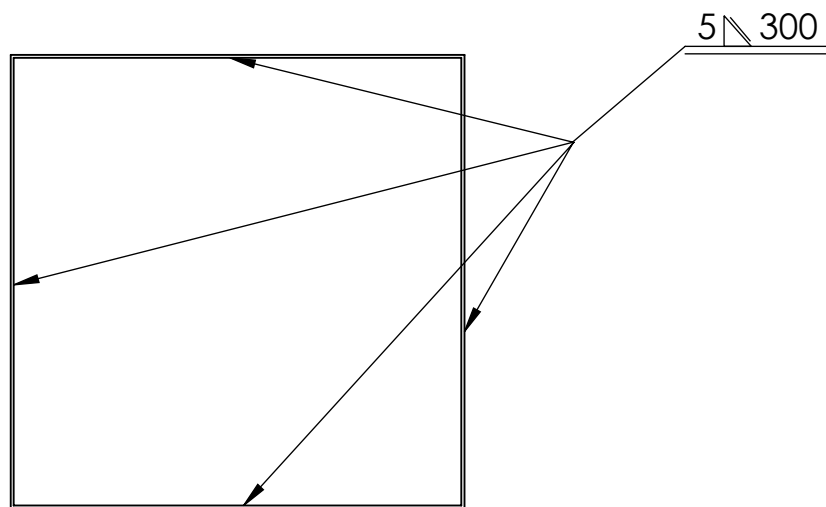
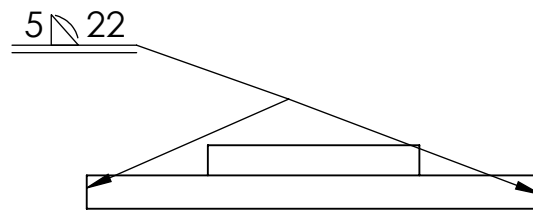
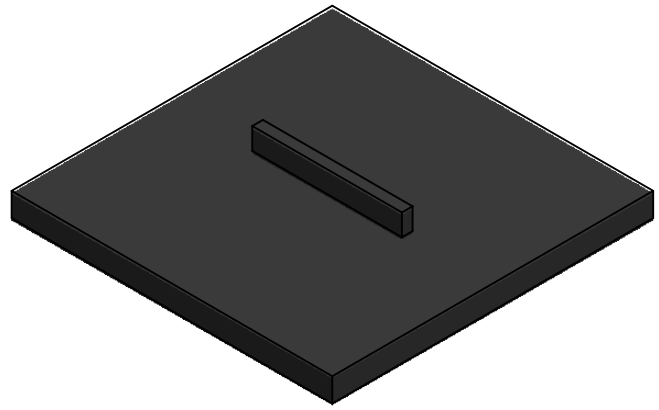


1	<i>Frame Dudukan Saringan / Wire Mesh</i>						<i>Mildsteel</i>	<i>Lihat detail</i>	-	9	-
JML	NAMA BAGIAN						BAHAN	UKURAN JADI	UKURAN KASAR	NO. ID	KETERANGAN
>	0	6	30	120	400	1000	Pengerjaan Lanjut	NO. ORDER		PROYEKSI	
<	6	30	120	400	1000	2000					
TOL	±0.1	±0.2	±0.3	±0.5	±0.8	±1.2					
<i>FRAME DUDUKAN SARINGAN / WIRE MESH</i>								SKALA	DIGAMBAR	02-06-2024	HILAL
								1 : 5	DIPERIKSA		AKHLIS
									DISAHKAN		ROY
<b>POLITEKNIK NEGERI CILACAP</b>								FORMAT	NO GAMBAR :		
								<b>A4</b>	<b>MPSP / 25</b>		

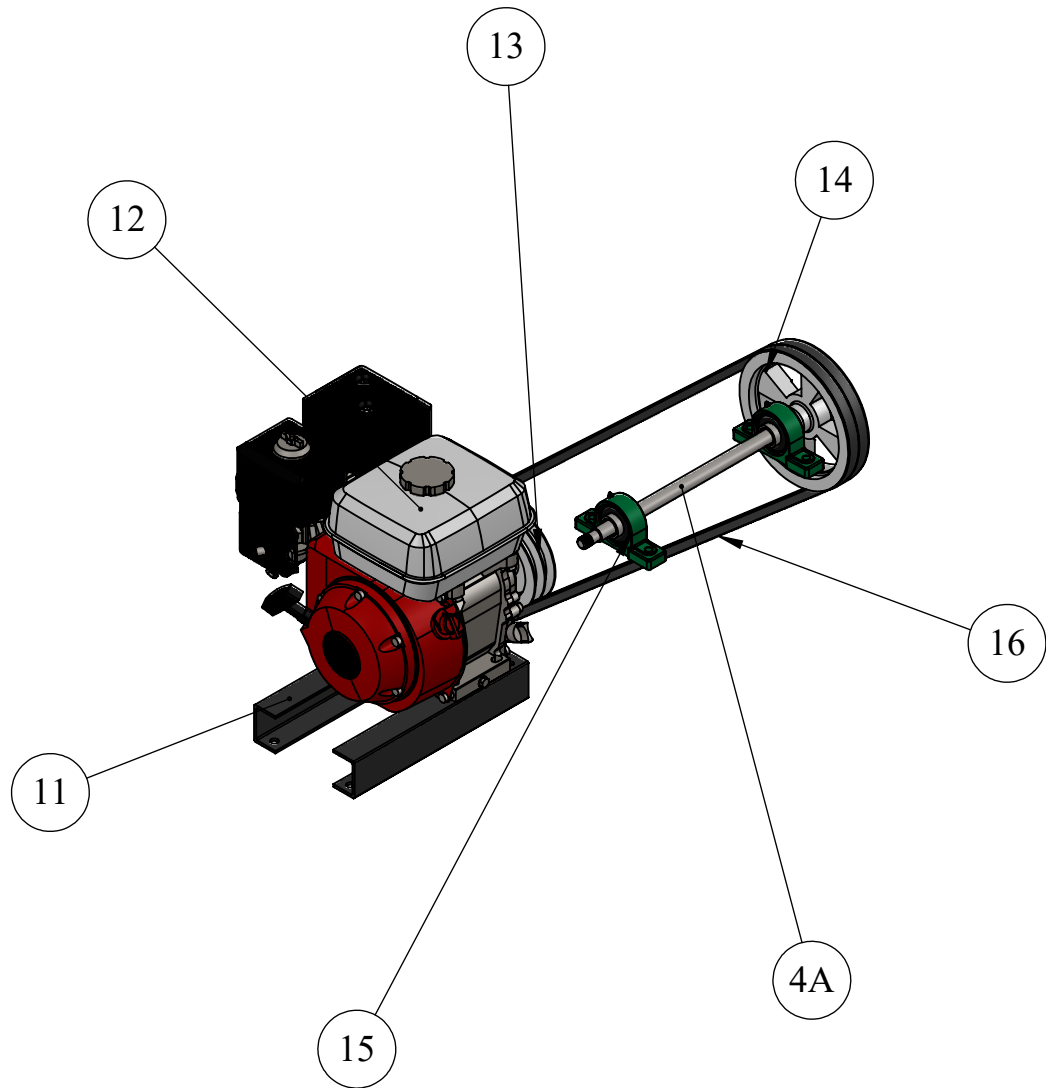




1	Penutup <i>Hopper Hammer Mill</i>						<i>Mildsteel</i>	Lihat detail	-	10	-
JML	NAMA BAGIAN						BAHAN	UKURAN JADI	UKURAN KASAR	NO. ID	KETERANGAN
>	0	6	30	120	400	1000	Pengerjaan Lanjut	NO. ORDER	PROYEKSI		
<	6	30	120	400	1000	2000					
TOL	±0.1	±0.2	±0.3	±0.5	±0.8	±1.2					
PENUTUP <i>HOPPER HAMMER MILL</i>								SKALA	DIGAMBAR	02-06-2024	HILAL
								1 : 5	DIPERIKSA		AKHLIS
									DISAHKAN		ROY
 <b>POLITEKNIK NEGERI CILACAP</b>								FORMAT	NO GAMBAR :		
								A4	MPSP / 26		




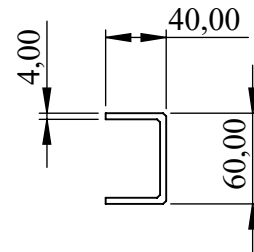
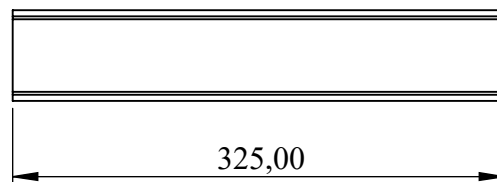
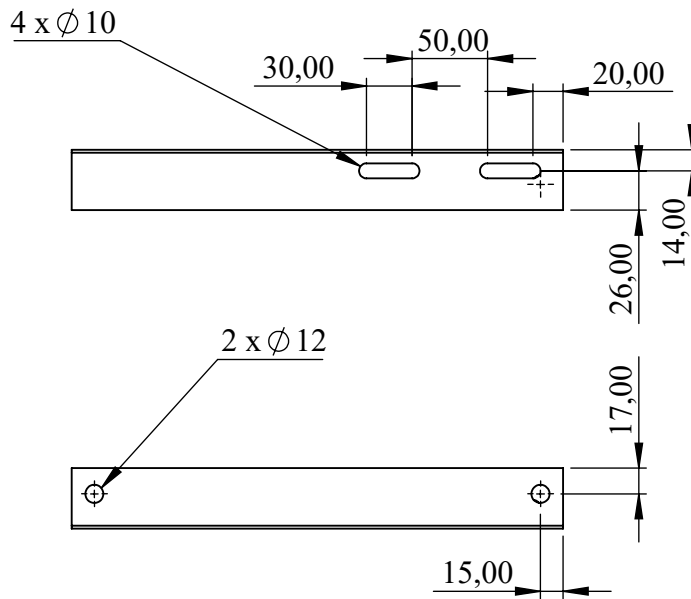
1	Penutup <i>Hopper Hammer Mill</i>						<i>Mildsteel</i>	Lihat detail	-	10	-
JML	NAMA BAGIAN						BAHAN	UKURAN JADI	UKURAN KASAR	NO. ID	KETERANGAN
>	0	6	30	120	400	1000	Pengerjaan Lanjut	NO. ORDER	PROYEKSI		
<	6	30	120	400	1000	2000					
TOL	±0.1	±0.2	±0.3	±0.5	±0.8	±1.2					
PENUTUP <i>HOPPER HAMMER MILL</i>								SKALA	DIGAMBAR	02-06-2024	HILAL
								1 : 5	DIPERIKSA		AKHLIS
									DISAHKAN		ROY
 <b>POLITEKNIK NEGERI CILACAP</b>								FORMAT	NO GAMBAR :		
								<b>A4</b>	<b>MPSP / 27</b>		




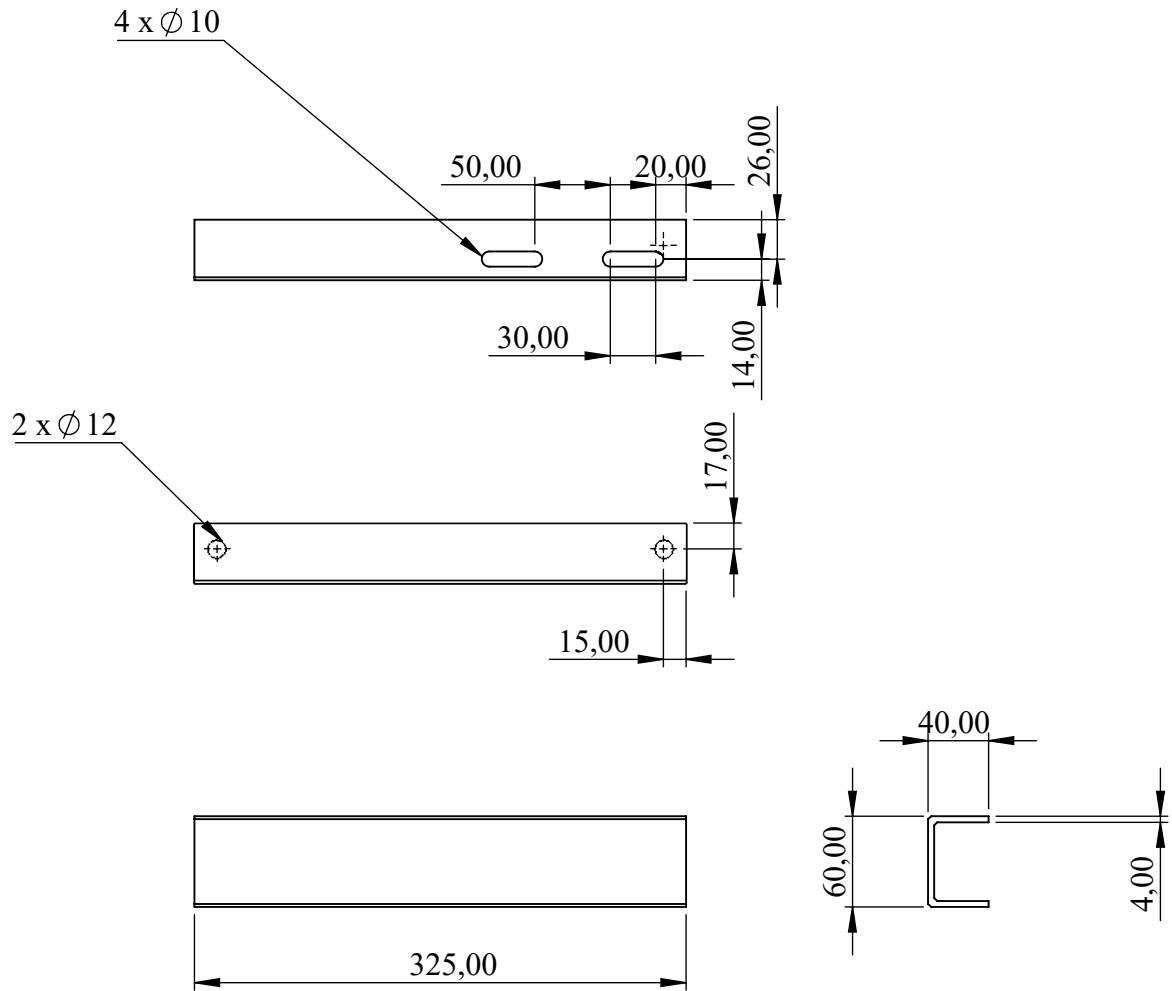
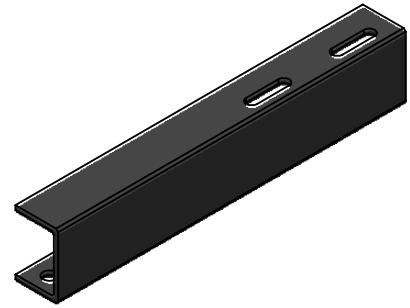
2	V Belt A 80	Canvas	Dibeli	-	16	-
2	Bearing UCP 204	-	Dibeli	-	15	-
1	Pulley 8 Inch	Aluminium	Dibeli	-	14	-
1	Pulley 4 Inch	Aluminium	Dibeli	-	13	-
1	Motor Bensin 5,5 HP	-	Dibeli	-	12	-
2	Dudukan Mesin	Mildsteel	Lihat detail	-	11	-
1	Poros Utama Hammer Mill	AISI 1020	Lihat detail	-	4A	-


JML	NAMA BAGIAN						BAHAN	UKURAN JADI	UKURAN KASAR	NO. ID	KETERANGAN
>	0	6	30	120	400	1000	Pengerjaan Lanjut		NO. ORDER	PROYEKSI	
<	6	30	120	400	1000	2000					
TOL	±0.1	±0.2	±0.3	±0.5	±0.8	±1.2					

<b>SISTEM TRANSMISI MESIN PENGGIJING SEKAM PADI KAPASITAS 6 KG/JAM</b>				<b>SKALA 1 : 10</b>	DIGAMBAR	02-06-2024	HILAL
					DIPERIKSA		AKHLIS
					DISAHKAN		ROY
 <b>POLITEKNIK NEGERI CILACAP</b>				<b>FORMAT A4</b>	<b>NO GAMBAR :</b> <b>MPSP / 28</b>		



1	Dudukan Mesin Sisi Kanan	Mildsteel	Lihat detail	-	11	-					
JML	NAMA BAGIAN						BAHAN	UKURAN JADI	UKURAN KASAR	NO. ID	KETERANGAN
>	0	6	30	120	400	1000	Pengerjaan Lanjut		NO. ORDER	PROYEKSI	
<	6	30	120	400	1000	2000					
TOL	±0.1	±0.2	±0.3	±0.5	±0.8	±1.2					
DUDUKAN MESIN SISI KANAN								SKALA	DIGAMBAR	02-06-2024	HILAL
								1 : 5	DIPERIKSA		AKHLIS
									DISAHKAN		ROY
 <b>POLITEKNIK NEGERI CILACAP</b>								FORMAT	NO GAMBAR :		
								A4	MPSP / 29		



1	Dudukan Mesin Sisi Kiri						Mildsteel	Lihat detail	-	11	-
JML	NAMA BAGIAN						BAHAN	UKURAN JADI	UKURAN KASAR	NO. ID	KETERANGAN
>	0	6	30	120	400	1000	Pengerjaan Lanjut	NO. ORDER	PROYEKSI		
<	6	30	120	400	1000	2000					
TOL	±0.1	±0.2	±0.3	±0.5	±0.8	±1.2					
DUDUKAN MESIN SISI KIRI								SKALA	DIGAMBAR	02-06-2024	HILAL
								1 : 5	DIPERIKSA		AKHLIS
									DISAHKAN		ROY
 <b>POLITEKNIK NEGERI CILACAP</b>								FORMAT	NO GAMBAR :		
								A4	MPSP / 30		

**LAMPIRAN 4**  
(Biodata Penulis)

## DAFTAR RIWAYAT HIDUP



Nama : Hilal Rizky Alamsyah  
Tempat/Tanggal Lahir : Cilacap, 05 Agustus 2003  
Alamat : Jalan Munggur Timur No.158 RT 01/RW 07,  
Mertasinga, Cilacap Utara, Cilacap, Jawa Tengah  
Email : hilalrizky0000@gmail.com  
Telepon/Hp : 085747291094  
Hobi : Sepak Bola  
Motto : “Di setiap kesulitan pasti ada kemudahan “

### Riwayat Pendidikan:

- SD Negeri 6 Mertasinga : Tahun 2009 - 2015
- SMP Negeri 5 Cilacap : Tahun 2015 - 2018
- SMA Negeri 2 Cilacap : Tahun 2018 - 2021
- Politeknik Negeri Cilacap : Tahun 2021 - 2024

### Pesan:

“Jangan melakukan sesuatu jika ada keraguan didalamnya”

Saya yang bersangkutan,

(Hilal Rizky Alamsyah)